

# Sha Maison

積水ハウス品質のお部屋を シャーメゾン ショップ Shop

J R 中央本線

石和温泉駅 距離3.5km

モバイルで見る



2LDK  
アパート

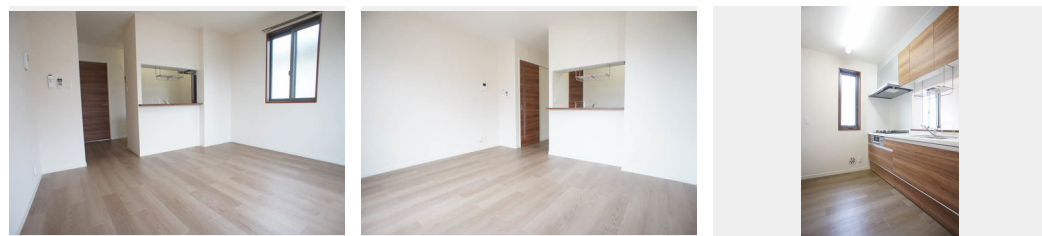
家賃 **78,000 円**

共益費等 5,000 円

敷金 1 ヶ月

礼金 1 ヶ月

駐車場 無料



積水ハウスの賃貸住宅 シャーメゾン

Sha Maison

この物件の  
オススメ  
ポイント

2024年4月中旬、キッチン交換・洗面化粧台交換・床フロアタイル張り・建具交換実施。高い耐震性能を備えた積水ハウス施工の賃貸住宅■シャーメゾン■です♪無料インターネット・無料Wi-Fi・・・

## この物件についている こだわり設備

- インターネット 無料(WiFi付)
- TVモニター付き インターホン
- 対面キッチン
- 対面キッチン
- コンロ
- コンロ
- 3口コンロ
- 給湯設備
- 追い焚き給湯
- 浴室乾燥機
- 洗髪洗面台
- 温水洗浄便座
- エアコン
- エアコン
- 無料 駐車場無料

駐車場有り/CATV(都市型)/LGBTQフレンドリー/高齢者対応可/角部屋/アクセントクロス/雨戸(シャッタータイプ)/モニター付ドアホン/インターネット無料(Wi-Fi対応)/給湯箇所(浴室・台所・洗面所)/給湯器(ガス)/給湯器(追焚機能付)/浴室乾燥機(暖房乾燥)/洗濯機置場(室内)/洗髪洗面化粧台/対面キッチン/ガスコンロ/3口コンロ/グリル付きコンロ/トイレ(洗浄機能付便座)/バス・トイレ(セパレート)/下駄箱/エアコン/バルコニー/駐車場2台可

物件名 エウテルペ A 202号室  
アクセス J R 中央本線 石和温泉駅 距離3.5km  
所在地 山梨県笛吹市石和町唐柏584-1  
ランドマーク -

間取り 2LDK/洋室6 洋室4.9 LDK11.9(帖)  
専有面積/向き 54.07㎡/南  
築年月/構造 2005年1月下旬/軽量鉄骨・2階-2階建  
入居/契約期間 即時/2年  
駐車場 駐車場付

入居諸条件備考

シャーメゾンライフSUPPORT24(月額880円税込)へ別途加入要。退室時ハウスクリーニング費用として68,750円(税込)ご負担頂きます。鍵交換費用として17,600円(税込)ご負担頂きます。/火災保険へのご加入が条件となります。\*ご入居中は、借家人賠償責任保険・個人賠償責任保険が付帯された火災保険へのご加入が必要となります。積水ハウス不動産グループでは、万一の事故の際、グループが連携して迅速に対応できる「シャーメゾンライフGUARD」(\*)へのご加入を推奨しております。\*保険契約の取扱代理店は、積水ハウス不動産東京(株)および積水ハウス不動産パートナーズ(株)となります。/積水ハウス不動産パートナーズの保証人不要プラン『らくらくパートナー』にご加入が必要です。[新規契約時]事務手数料:33,000円(税込)、[毎月]保証料:月額賃料等の2%/諸費用及び、契約に要する費用は別途打合せ/更新料:新賃料の1ヶ月分

※消費税は10%として計算しています。※掲載されている図面・写真等は、作成方法や撮影方法・時期などにより実際とは異なる場合があります。※家具や車などは、配置のイメージであり、賃貸物件に付属していません(家具家電付き等の表示があるものを除く)。

ポイントがたまる  
住んでいるだけでポイントが貯まり、  
住替え時に家賃が最大3ヶ月分無料に!

ホームプラン  
TEL:055-223-0227  
FAX: 055-223-0228

山梨県甲府市太田町9-9  
免許番号: 山梨県免許(7)1791号  
所属団体: (公社)山梨県宅地建物取引業協会 / (公社)首都圏不動産公正取引協議会

取引形態  
仲介