

# Sha Maison

積水ハウス品質のお部屋を シャーメゾン ショップ Shop

小田急小田原線

和泉多摩川駅 徒歩6分

モバイルで見る



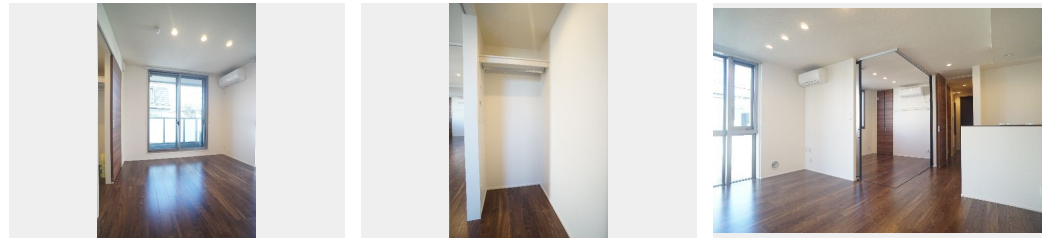
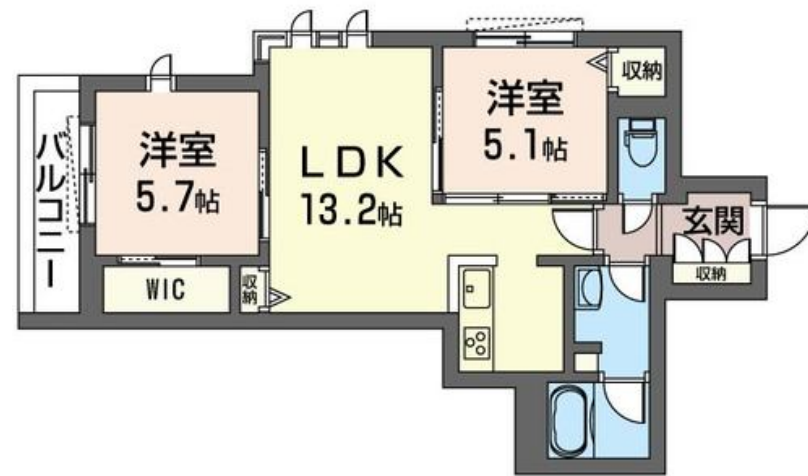
## 2LDK マンション

### 家賃 149,000 円

共益費等 9,000 円

敷金 1 ヶ月

礼金 1.5 ヶ月



積水ハウスの賃貸住宅 シャーメゾン

## Sha Maison

この物件の  
オススメ  
ポイント

- ★スーパーマーケット【ニューヤヒロ】まで徒歩6分 (440m)
- ★コンビニエンスストア【セブンイレブン】まで徒歩5分 (340m)
- ★コンビニエンスストア【ファミリーマート】まで徒歩...

### この物件についている こだわり設備

- 屋内共用廊下タイプ
- インターネット無料(WiFi付)
- 警備システム
- シャーメゾンガーデンズ
- TVモニター付きインターホン
- エレベーター
- 高遮音床システム
- オートロック
- ペット相談可
- 宅配BOX
- 防犯カメラ
- コンロ

高遮音床システム「SHAIDD55」/ホテルライク/エレベーター/宅配BOX/ゴミ集積場(敷地内)/ペット相談可(室内小型犬)/オートロック/防犯カメラ/BS/シャーメゾンガーデンズ/LGBTQフレンドリー/アクセントクロス/フローリング/複層ガラス/モニター付ドアホン/インターネット無料(Wi-Fi対応)/ホームセキュリティ(セコム)/給湯箇所(浴室・台所・洗面所)/エコジョーズ/給湯器(追焚機能付)/浴室乾燥機(暖房乾燥)/シャワー/洗濯機置場(室内)/洗髪洗面化粧台/IHクッキングヒーター/3口コンロ/グリル付きコンロ/トイレ(洗浄機能)

物件名 グラン レヴィ 201号室  
アクセス 小田急小田原線 和泉多摩川駅 徒歩6分  
小田急小田原線 狛江駅 徒歩14分  
所在地 東京都狛江市猪方4丁目3-5  
ランドマーク -

間取り 2LDK/洋室5.7 洋室5.1 LDK13.2(帖)  
専有面積/向き 55.57㎡/西  
築年月/構造 2020年1月下旬/重量鉄骨・2階-4階建  
入居/契約期間 2024年7月上旬/2年  
駐車場 なし

入居諸条件備考

シャーメゾンライフSUPPORT24(月額880円税込)へ別途加入要。退室時ハウスクリーニング費用として73,700円(税込)ご負担頂きます。鍵交換費用として28,600円(税込)ご負担頂きます。/火災保険へのご加入が条件となります。\*ご入居中は、借家人賠償責任保険・個人賠償責任保険が付帯された火災保険へのご加入が必要となります。積水ハウス不動産グループでは、万一の事故の際、グループが連携して迅速に対応できる「シャーメゾンライフGUARD」(\*)へのご加入を推奨しております。\*保険契約の取扱代理店は、積水ハウス不動産東京(株)および積水ハウス不動産パートナーズ(株)となります。/積水ハウス不動産パートナーズの保証人不要プラン「らくらくパートナー」に加入が必要です。【新規契約時】事務手数料:33,000円(税込)、[毎月]保証料:月額賃料等の2%/諸費用及び、契約に要する費用は別途打合せ/更新料:新賃料の1ヶ月分

※消費税は10%として計算しています。※掲載されている図面・写真等は、作成方法や撮影方法・時期などにより実際とは異なる場合があります。※家具や車などは、配置のイメージであり、賃貸物件に付属していません(家具家電付き等の表示があるものを除く)。

**ポイントがたまる**  
住んでいるだけでポイントが貯まり、住替え時に家賃が最大3ヶ月分無料に!

**らくらくパートナー**  
気分も手間もお財布も、らくらく。保証人不要のらくらくパートナー

株式会社東都 狛江店  
TEL:03-3488-4911  
FAX: 03-3488-4913

東京都狛江市東和泉1丁目16-3  
免許番号: 国土交通大臣免許(10)第3496号  
所属団体: (公財)日本賃貸住宅管理協会 / (一社)全国住宅産業協会 / (公社)首都圏不動産公正取引協議会

取引形態  
仲介