

# Sha Maison

積水ハウス品質のお部屋を シャーメゾン ショップ Shop

西武多摩湖線

青梅街道駅 徒歩5分

モバイルで見る



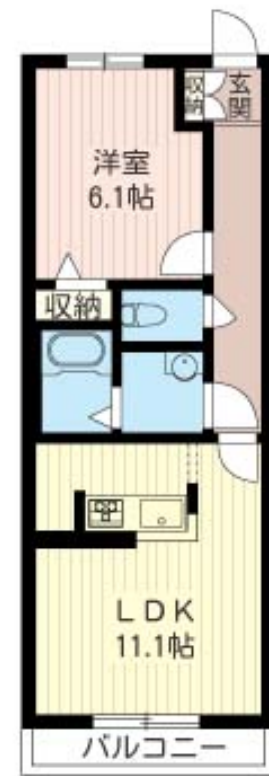
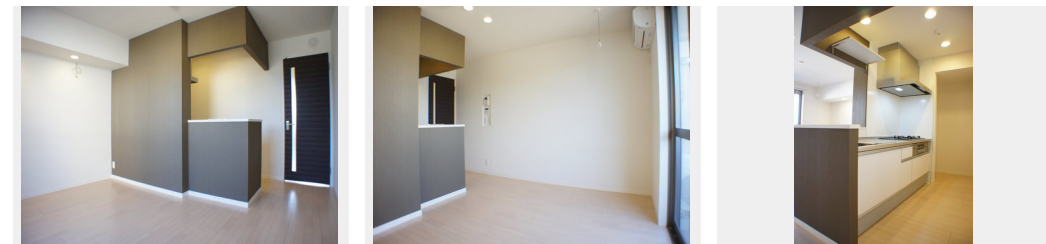
1LDK  
アパート

家賃 84,000 円

共益費等 4,000 円

敷金 1ヶ月

礼金 1ヶ月



積水ハウスの賃貸住宅 シャーメゾン

Sha Maison

この物件の  
オススメ  
ポイント

西武多摩湖線・青梅街道駅徒歩5分（約390m）の積水ハウス施工のシャーメゾン。オートロック付きで防犯面も安心  
☆追い焚き給湯器・浴室乾燥機付きで、DINKSには便利な機能です。カラ・・・

## この物件についている こだわり設備

- TVモニター付きインターホン
- オートロック
- 防犯カメラ
- 防犯ガラス
- コンロ
- 給湯設備
- 追い焚き給湯
- 浴室乾燥機
- 洗髪洗面台
- エアコン
- フローリング付

駐車場有り/ゴミ集積場（敷地内）/駐輪場（屋根付き）/オートロック/防犯カメラ/CATV（都市型）/LGBTQフレンドリー/高齢者対応可/フローリング/モニター付ドアホン/全身ミラー/防犯ガラス（合せガラス）/玄関鍵（①キー②ロック）/給湯箇所（浴室・台所・洗面所）/給湯器/給湯器（追焚機能付）/浴室乾燥機（暖房乾燥）/シャワー/洗濯機置場（室内）/洗髪洗面化粧台/ガスコンロ/バス・トイレ（セパレート）/エアコン/バルコニー

物件名 マストライフ小平仲町 103号室

アクセス 西武多摩湖線 青梅街道駅 徒歩5分

所在地 東京都小平市仲町 6 5 3

ランドマーク -

間取り 1LDK/洋室6.1 LDK11.1 (帖)

専有面積 / 向き 42.0㎡ / 東

築年月 / 構造 2012年1月下旬 / 軽量鉄骨・1階-2階建

入居 / 契約期間 2024年5月中旬 / 2年

駐車場 有り / 月 8,800円 ~ 11,000円 (税込)

入居諸条件備考

シャーメゾンライフSUPPORT24（月額880円税込）へ別途加入要。退室時ハウスクリーニング費用として58,850円（税込）ご負担頂きます。鍵交換費用として22,000円（税込）ご負担頂きます。/火災保険へのご加入が必要となります。\*ご入居中は、借家人賠償責任保険・個人賠償責任保険が付帯された火災保険へのご加入が必要となります。積水ハウス不動産グループでは、万一の事故の際、グループが連携して迅速に対応できる「シャーメゾンライフGUARD」(\*)へのご加入を推奨しております。\*保険契約の取扱代理店は、積水ハウス不動産東京（株）および積水ハウス不動産パートナーズ（株）となります。/積水ハウス不動産パートナーズの保証人不要プラン『らくらくパートナー』へご加入が必要です。【新規契約時】事務手数料：33,000円（税込）、【毎月】保証料：月額賃料等の2%/諸費用及び、契約に要する費用は別途打合せ/駐車場の空・料金等につきましては別途お問合せ下さい。/更新料：新賃料の1ヶ月分

※消費税は10%として計算しています。※掲載されている図面・写真等は、作成方法や撮影方法・時期などにより実際とは異なる場合があります。※家具や車などは、配置のイメージであり、賃貸物件に付属していません（家具家電付き等の表示があるものを除く）。

ポイントがたまる  
住んでいるだけでポイントが貯まり、  
住替え時に家賃が最大3ヶ月分無料に!

らくらくパートナー  
気分も手間もお財布も、らくらく。  
保証人不要のらくらくパートナー

株式会社福栄物産  
TEL:042-566-2411  
FAX: 042-562-6465

東京都東大和市南街4丁目20-10  
免許番号：東京都免許(16)第3228号  
所属団体：（公社）東京都宅地建物取引業協会 / （公社）首都圏不動産公正取引協議会

取引形態  
仲介