

# Sha Maison

積水ハウス品質のお部屋を シャーメゾン ショップ Shop

J R 中央線

東小金井駅 徒歩6分

モバイルで見る



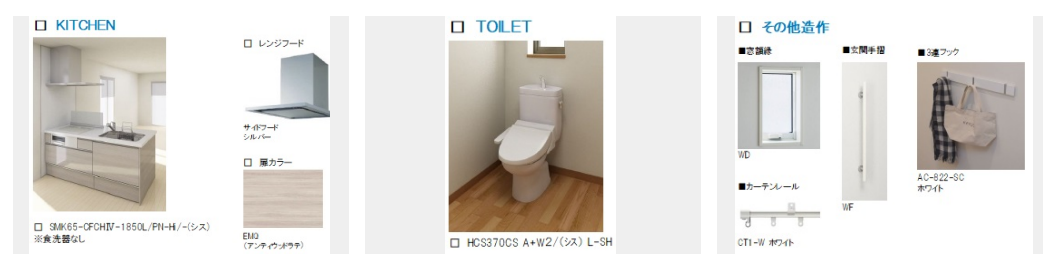
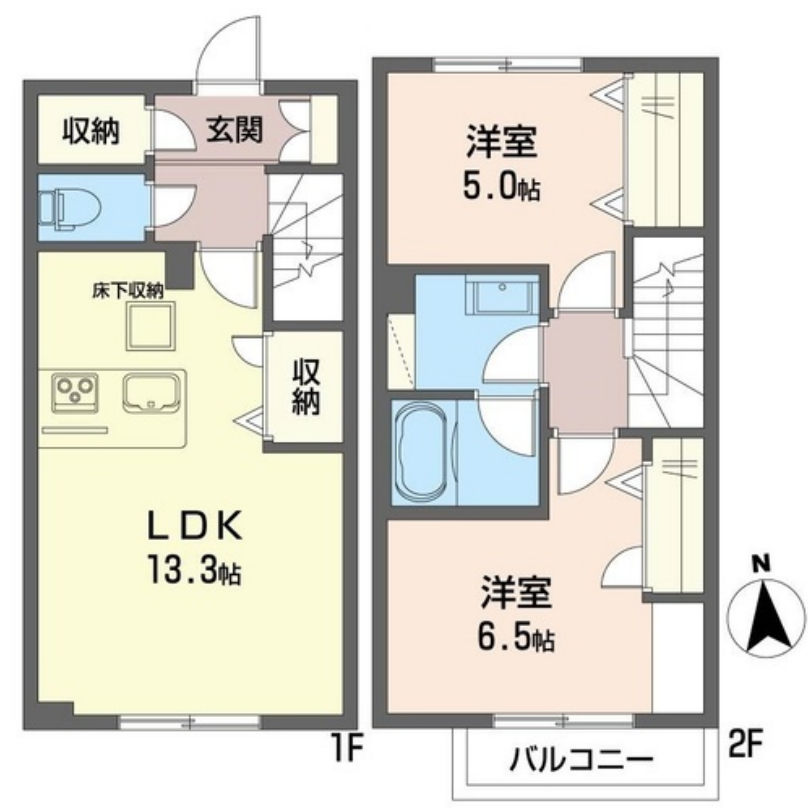
**2LDK**  
テラスハウス

家賃 **157,000 円**

共益費等 5,000 円

敷金 1 ヶ月

礼金 2 ヶ月



積水ハウスの賃貸住宅 シャーメゾン  
**Sha Maison**

**この物件のオススメポイント**  
各住戸の玄関を1階に設けた戸建感覚の賃貸住宅となります。上下階の騒音が気になりづらい設計です。★申込なしですぐ使える無料インターネット導入♪【Wi-Fiも無料です】★各住戸専用宅配・・・

**この物件についているこだわり設備**

- シャーメゾン ガーデنز
- 高遮音床 システム
- 宅配BOX
- 太陽光発電
- インターネット 無料(WiFi付)
- IOT対応
- TVEモニター付き インターホン
- 対面 キッチン
- コンロ
- IHクッキング ヒーター
- 給湯設備
- エコジョーズ

高遮音床システム「SHAIDD55」/宅配BOX/ゴミ集積場(敷地内)/駐輪場(屋根付き)/4K・8K対応/シャーメゾンガーデنز/雨戸(シャッタータイプ)/モニター付ドアホン/間接照明/インターネット無料(Wi-Fi対応)/IOT対応/エコジョーズ/太陽光発電/浴室乾燥機(暖房乾燥)/ユニットバス1318/洗髪洗面化粧台/対面キッチン/IHクッキングヒーター/トイレ(暖房機能付便座)/シューズクローク/エアコン全室/専用庭

|        |                    |           |                           |
|--------|--------------------|-----------|---------------------------|
| 物件名    | ルミエール 103号室        | 間取り       | 2LDK/洋室6.5 洋室5 LDK13.3(帖) |
| アクセス   | J R 中央線 東小金井駅 徒歩6分 | 専有面積 / 向き | 64.48㎡ / 南                |
| 所在地    | 東京都小金井市緑町1丁目6-42   | 築年月 / 構造  | 2024年4月下旬 / 軽量鉄骨・1階-2階建   |
| ランドマーク | -                  | 入居 / 契約期間 | 2024年5月上旬 / 2年            |
|        |                    | 駐車場       | なし                        |

**入居諸条件備考**  
シャーメゾンライフSUPPORT24(月額880円税込)へ別途加入要。退室時ハウスクリーニング費用として78,650円(税込)ご負担頂きます。スマートロック設定費用として16,500円(税込)ご負担頂きます。/火災保険へのご加入が条件となります。\*ご入居中は、借家人賠償責任保険・個人賠償責任保険が付帯された火災保険へのご加入が必要となります。積水ハウス不動産グループでは、万一の事故の際、グループが連携して迅速に対応できる「シャーメゾンライフGUARD」(\*)へのご加入を推奨しております。\*保険契約の取扱代理店は、積水ハウス不動産東京(株)および積水ハウス不動産パートナーズ(株)となります。/積水ハウス不動産パートナーズの保証人不要プラン『らくらくパートナー』に加入が必要です。[新規契約時]事務手数料:33,000円(税込)、[毎月]保証料:月額賃料等の2%/諸費用及び、契約に要する費用は別途打合せ/更新料:新賃料の1ヶ月分

※消費税は10%として計算しています。※掲載されている図面・写真等は、作成方法や撮影方法・時期などにより実際とは異なる場合があります。※家具や車などは、配置のイメージであり、賃貸物件に付属していません(家具家電付き等の表示があるものを除く)。

**ポイントがたまる**  
住んでいるだけでポイントが貯まり、住替え時に家賃が最大3ヶ月分無料に!

**らくらくパートナー**  
気分も手間もお財布も、らくらく。保証人不要のらくらくパートナー

**有限会社さくらハウジング**  
TEL:0422-50-0115  
FAX: 0422-55-3410

東京都武蔵野市西久保1丁目5-8  
免許番号: 東京都免許(4)第85941号  
所属団体: (公社)全日本不動産協会 / (公社)首都圏不動産公正取引協議会

取引形態  
仲介