

# Sha Maison

積水ハウス品質のお部屋を シャーメゾン ショップ Shop

東急田園都市線

すずかけ台駅 徒歩18分

モバイルで見る



1K  
アパート

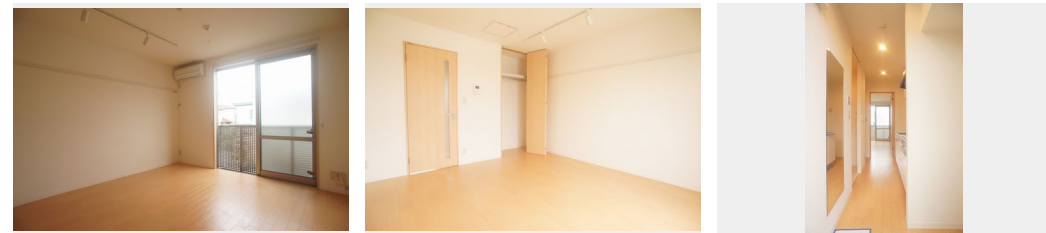
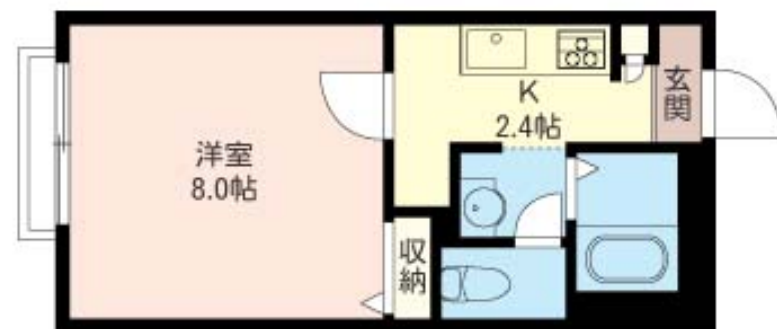
家賃 57,000 円

共益費等 6,000 円

敷金 1 ヶ月

礼金 0 ヶ月

礼金 0



積水ハウスの賃貸住宅 シャーメゾン

Sha Maison

この物件の  
オススメ  
ポイント

積水ハウス施工のシャーメゾン！無料Wi-Fi導入物件！エアコン1台付き！システムキッチン！浴室暖房乾燥機！洗髪洗面化粧台！玄関姿鏡！TVモニターホン！トイレ温水洗浄便座！バス・トイレ・・・

## この物件についている こだわり設備

- インターネット 無料(WiFi付)
- TVモニター付き インターホン
- 防犯ガラス
- 給湯設備
- 追い焚き給湯
- 浴室乾燥機
- 洗髪洗面台
- エアコン
- 間接照明
- 大型収納

ゴミ集積場(敷地内) / 駐輪場(屋根付き) / LGBTQフレンドリー / 高齢者対応可 / モニタ付ドアホン / 全身ミラー / スライディングライト / インターネット無料(Wi-Fi対応) / 防犯ガラス(合せガラス) / 玄関鍵(①キー②ロック) / 給湯器 / 給湯器(追焚機能付) / 浴室乾燥機(暖房乾燥) / シャワー / 洗濯機置場(室内) / 洗髪洗面化粧台 / バス・トイレ(セパレート) / 大型玄関収納 / エアコン / バルコニー

物件名 サンモール 202号室  
アクセス 東急田園都市線 すずかけ台駅 徒歩18分  
東急田園都市線 つくし野駅 徒歩19分  
所在地 東京都町田市小川4丁目3-14  
ランドマーク -

間取り 1K / 洋室8 K2.4 (帖)  
専有面積 / 向き 26.2㎡ / 南西  
築年月 / 構造 2007年10月上旬 / 軽量鉄骨・2階-2階建  
入居 / 契約期間 2024年5月上旬 / 2年  
駐車場 なし

入居諸条件備考

シャーメゾンライフSUPPORT24(月額880円税込)へ別途加入要。退室時ハウスクリーニング費用として44,000円(税込)ご負担頂きます。鍵交換費用として22,000円(税込)ご負担頂きます。火災保険へのご加入が条件となります。\*ご入居中は、借家人賠償責任保険・個人賠償責任保険が付帯された火災保険へのご加入が必要となります。積水ハウス不動産グループでは、万一の事故の際、グループが連携して迅速に対応できる「シャーメゾンライフGUARD」(\*)へのご加入を推奨しております。\*保険契約の取扱代理店は、積水ハウス不動産東京(株)および積水ハウス不動産パートナーズ(株)となります。積水ハウス不動産パートナーズの保証人不要プラン『らくらくパートナー』にご加入が必要です。【新規契約時】事務手数料:33,000円(税込)、【毎月】保証料:月額賃料等の2%/諸費用及び、契約に要する費用は別途打合せ/更新料:新賃料の1ヶ月分

※消費税は10%として計算しています。※掲載されている図面・写真等は、作成方法や撮影方法・時期などにより実際とは異なる場合があります。※家具や車などは、配置のイメージであり、賃貸物件に付属していません(家具家電付き等の表示があるものを除く)。

ポイントがたまる  
住んでいるだけでポイントが貯まり、  
住替え時に家賃が最大3ヶ月分無料に!

らくらくパートナー  
気分も手間もお財布も、らくらく。  
保証人不要のらくらくパートナー

株式会社東都 町田店  
TEL:042-722-2511  
FAX: 042-727-1492

東京都町田市原町田6丁目17-7  
免許番号: 国土交通大臣免許(10)第3496号  
所属団体: (一社) 全国住宅産業協会 / (公社) 首都圏不動産公正取引協議

取引形態  
仲介