



1K
アパート

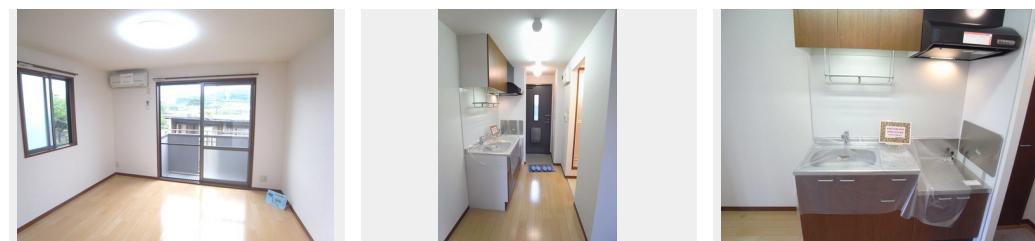
家賃 **42,000 円**

共益費等 **4,000 円**

敷金 **1 ヶ月**

礼金 **0 ヶ月**

礼金 **0**



積水ハウスの賃貸住宅 シャーメゾン

Sha Maison

この物件の
オススメ
ポイント

積水ハウス賃貸住宅「シャーメゾン」！高い耐震性を備えた鉄骨造の安心と安心した品質管理の工場生産体制の施工です！！間取りは1Kの单身向き物件です★ 大切な自転車・バイクを雨から守りま・・・

この物件についている **こだわり設備**



駐車場有り/ゴミ集積場(敷地内)/駐輪場/LGBTQフレンドリー/高齢者対応可/フローリング/インターホン/給湯器/シャワー/洗濯機置場(室内)/洗面化粧台/バス・トイレ(セパレート)/エアコン/バルコニー

物件名	ソレアード 201号室	間取り	1K/洋室7 K3.4 (帖)
アクセス	京王高尾線 めじろ台駅 バス13分、法政大学 バス停 徒歩5分	専有面積 / 向き	24.71㎡ / 南
所在地	東京都町田市相原町 4 3 0 6 - 2	築年月 / 構造	2005年2月下旬 / 軽量鉄骨・2階-2階建
ランドマーク	-	入居 / 契約期間	2024年4月下旬 / 2年
		駐車場	有り / 月 5,500円 ~ 5,500円 (税込)

入居諸条件備考

シャーメゾンライフSUPPORT24 (月額880円税込) へ別途加入要。退室時ハウスクリーニング費用として44,000円(税込)ご負担頂きます。鍵交換費用として19,800円(税込)ご負担頂きます。/火災保険へのご加入が必要となります。*ご入居中は、借家人賠償責任保険・個人賠償責任保険が付帯された火災保険へのご加入が必要となります。積水ハウス不動産グループでは、万一の事故の際、グループが連携して迅速に対応できる「シャーメゾンライフGUARD」(*)へのご加入を推奨しております。*保険契約の取扱代理店は、積水ハウス不動産東京(株)および積水ハウス不動産パートナーズ(株)となります。/積水ハウス不動産パートナーズの保証人不要プラン『らくらくパートナー』に加入が必要です。[新規契約時]事務手数料:33,000円(税込)、[毎月]保証料:月額賃料等の2%/諸費用及び、契約に要する費用は別途打合せ/駐車場の空・料金等につきましては別途お問合せ下さい。/更新料:新賃料の1ヶ月分

※消費税は10%として計算しています。※掲載されている図面・写真等は、作成方法や撮影方法・時期などにより実際とは異なる場合があります。※家具や車などは、配置のイメージであり、賃貸物件に付属していません(家具家電付き等の表示があるものを除く)。

ポイントがたまる
住んでいるだけでポイントが貯まり、住替え時に家賃が最大3ヶ月分無料に!

らくらくパートナー
気分も手間もお財布も、らくらく。保証人不要のらくらくパートナー

誠和計画株式会社
TEL:042-643-6181
FAX: 042-643-2831

アクロス八王子

東京都八王子市旭町 1 2 - 4 日本生命八王子ビル6 F
免許番号: 東京都免許(11)第41013号
所属団体: (公社) 東京都宅地建物取引業協会 / (公社) 首都圏不動産公正取引協議会

取引形態
仲介