

Sha Maison

積水ハウス品質のお部屋を シャーメゾン ショップ Shop

京王線

中河原駅 徒歩6分

2LDK
マンション

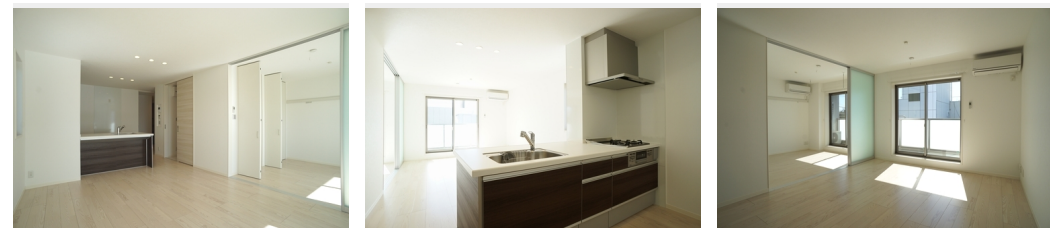
家賃 **139,000 円**

共益費等 5,500 円

敷金 1ヶ月

礼金 2ヶ月

モバイルで見る



積水ハウスの賃貸住宅 シャーメゾン

Sha Maison

この物件の
オススメ
ポイント

○京王線中河原駅まで徒歩6分 オートロック付き、ホテルライク仕様のマンションです。○高い耐震性能を備えた積水ハウス施工の賃貸住宅シャーメゾン ○全室角部屋南向き ○無料WiFiイン・・・

この物件についている こだわり設備

- 高遮音床システム
- オートロック
- 3口コンロ
- しゃ熱断熱複層ガラス
- 防犯ガラス
- 給湯設備
- インターネット無料(WiFi付)
- 対面キッチン
- エコジョーズ
- TVモニター付きインターホン
- コンロ
- 追い焚き給湯

高遮音床システム「SHAIDD55」/ゴミ集積場(敷地内)/高齢者対応可/オートロック/BS/LGBTQフレンドリー/角部屋/スライディングスクリーン/フローリング/しゃ熱断熱複層ガラス/雨戸(シャッタータイプ)/モニター付ドアホン/インターネット無料(Wi-Fi対応)/防犯ガラス(合せガラス)/玄関鍵(①キー②ロック)/給湯箇所(浴室・台所・洗面所)/エコジョーズ/給湯器(追焚機能付)/浴室乾燥機(暖房乾燥)/シャワー/ユニットバス1318/洗濯機置場(室内)/洗面化粧台/室内物干し/対面キッチン/ガスコンロ/3口コンロ/グリル付きコン

物件名	グレイスコート 301号室	間取り	2LDK/洋室5.4 洋室7.6 LDK15.6(帖)
アクセス	京王線 中河原駅 徒歩6分 JR南武線 西府駅 徒歩12分	専有面積 / 向き	65.83㎡ / 南
所在地	東京都府中市住吉町3丁目28-18	築年月 / 構造	2017年2月下旬 / 重量鉄骨・3階-3階建
ランドマーク	-	入居 / 契約期間	2024年7月上旬 / 2年
		駐車場	なし

入居諸条件備考

シャーメゾンライフSUPPORT24(月額880円税込)にご加入いただけます。ご入居にかかる諸費用として、退室時ハウスクリーニング費用83,600円(税込)が必要です。/火災保険へのご加入が条件となります。*ご入居中は、借家人賠償責任保険・個人賠償責任保険が付帯された火災保険へのご加入が必要となります。積水ハウス不動産グループでは、万一の事故の際、グループが連携して迅速に対応できる「シャーメゾンライフGUARD」(*)へのご加入を推奨しております。*保険契約の取扱代理店は、積水ハウス不動産東京(株)および積水ハウス不動産パートナーズ(株)となります。/積水ハウス不動産パートナーズの保証人不要プラン『らくらくパートナー』にご加入が必要です。[新規契約時]事務手数料:33,000円(税込)、[毎月]保証料:月額賃料等の2%/諸費用及び、契約に要する費用は別途打合せ/更新料:新賃料の1ヶ月分

※消費税は10%として計算しています。※掲載されている図面・写真等は、作成方法や撮影方法・時期などにより実際とは異なる場合があります。※家具や車などは、配置のイメージであり、賃貸物件に付属していません(家具家電付き等の表示があるものを除く)。

ポイントがたまる
住んでいるだけでポイントが貯まり、
住替え時に家賃が最大3ヶ月分無料に!

らくらくパートナー
気分も手間もお財布も、らくらく。
保証人不要のらくらくパートナー

株式会社大内商事 北口支店

TEL:042-363-7707
FAX: 042-361-1217

東京都府中市府中町1丁目5-7
免許番号: 東京都免許(13)第032703号
所属団体: (公社)東京都宅地建物取引業協会 / (公社)首都圏不動産公正取引協議会

取引形態
仲介