

Sha Maison

積水ハウス品質のお部屋を シャーメゾン ショップ Shop

J R 青梅線

青梅駅 バス10分 徒歩5分

モバイルで見る



3LDK
テラスハウス

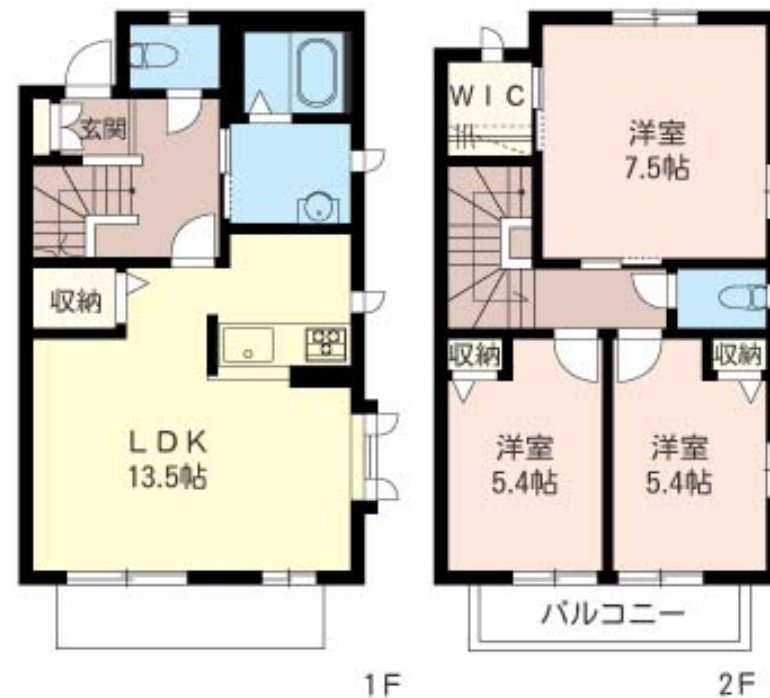
家賃 **70,000 円**

共益費等 4,000 円

敷金 100,000 円

礼金 0 ヶ月

礼金 **0**



積水ハウスの賃貸住宅 シャーメゾン

Sha Maison

この物件の
オススメ
ポイント

【サービス】故障・トラブル時に安心の24時間電話受付窓口を設けております。また、既に当社グループ管理物件にお住まいの方はポイントがご利用頂けます。今回のお引越しに是非ご活用下さい♪・・・

この物件についている **こだわり設備**

- TVモニター付きインターホン
- ペット相談可
- コンロ
- 給湯設備
- 追い焚き給湯
- 洗髪洗面台
- エアコン
- 専用庭

駐車場有り/ゴミ集積場(敷地内)/駐輪場(屋根付き)/インターネット対応(CATV)/CATV(都市型)/ペット相談可(室内小型犬)/LGBTQフレンドリー/高齢者対応可/モニター付ドアホン/照明器具(LED)/給湯器/給湯器(追焚機能付)/シャワー/洗濯機置場(室内)/洗髪洗面化粧台/ガスコンロ/バス・トイレ(セパレート)/エアコン/バルコニー/専用庭

物件名 シャーメゾン石川C 101号室

アクセス J R 青梅線 青梅駅 バス10分、畑中下西 バス停 徒歩5分

所在地 東京都青梅市畑中2丁目183

ランドマーク -

間取り 3LDK/洋室5.4 洋室5.4 洋室7.5 LDK13.5(帖)

専有面積/向き 78.3㎡/南

築年月/構造 2002年3月中旬/軽量鉄骨・1階-2階建

入居/契約期間 即時/2年

駐車場 有り/月 5,500円 ~ 5,500円(税込)

入居諸条件備考

シャーメゾンライフSUPPORT24(月額880円税込)へ別途加入要。退室時ハウスクリーニング費用として93,500円(税込)ご負担頂きます。鍵交換費用として19,800円(税込)ご負担頂きます。/火災保険へのご加入が必要となります。*ご入居中は、借家人賠償責任保険・個人賠償責任保険が付帯された火災保険へのご加入が必要となります。積水ハウス不動産グループでは、万一の事故の際、グループが連携して迅速に対応できる「シャーメゾンライフGUARD」(*)へのご加入を推奨しております。*保険契約の取扱代理店は、積水ハウス不動産東京(株)および積水ハウス不動産パートナーズ(株)となります。/積水ハウス不動産パートナーズの保証人不要プラン『らくらくパートナー』に加入が必要です。[新規契約時]事務手数料:33,000円(税込)、[毎月]保証料:月額賃料等の2%/諸費用及び、契約に要する費用は別途打合せ/駐車場の空・料金等につきましては別途お問合せ下さい。/更新料:新賃料の1ヶ月分

※消費税は10%として計算しています。※掲載されている図面・写真等は、作成方法や撮影方法・時期などにより実際とは異なる場合があります。※家具や車などは、配置のイメージであり、賃貸物件に付属していません(家具家電付き等の表示があるものを除く)。

ポイントがたまる
住んでいるだけでポイントが貯まり、住替え時に家賃が最大3ヶ月分無料に!

らくらくパートナー
気分も手間もお財布も、らくらく。保証人不要のらくらくパートナー

誠和計画株式会社
TEL:042-526-1040
FAX: 042-526-2570

アクロス立川
東京都立川市高松町3丁目14-17
免許番号: 東京都免許(11)第41013号
所属団体: (公社)東京都宅地建物取引業協会 / (公社)首都圏不動産公正取引協議会

取引形態
仲介