

Sha Maison

積水ハウス品質のお部屋を シャーメゾン ショップ Shop

多摩モノレール

砂川七番駅 徒歩2分

モバイルで見る



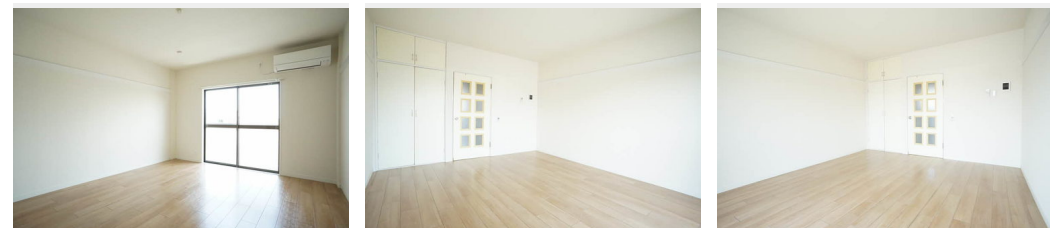
1K
アパート

家賃 55,000 円

共益費等 3,000 円

敷金 1ヶ月

礼金 1ヶ月



この物件の
オススメ
ポイント

【サービス】故障・トラブル時に安心の24時間電話受付窓口を設けております。また、既に当社グループ管理物件にお住まいの方はポイントがご利用頂けます。今回のお引越しに是非ご活用下さい♪・・・

この物件についている こだわり設備



TVモニター付き
インターホン

給湯設備

温水洗浄便座

エアコン

ゴミ集積場（敷地内）／高齢者対応可／駐輪場（屋根付き）／LGBTQフレンドリー／モニタ付ドアホン／給湯箇所（浴室・台所・洗面所）／給湯器（ガス）／洗濯機置場（室内）／トイレ（洗浄機能付便座）／バス・トイレ（セパレート）／エアコン／バルコニー

物件名 第3ハピネス 302号室
アクセス 多摩モノレール 砂川七番駅 徒歩2分
所在地 東京都立川市柏町3丁目7-4
ランドマーク -

間取り 1K／洋室9 K2.7（帖）
専有面積 / 向き 25.2㎡ / 南
築年月 / 構造 1985年7月下旬 / 鉄骨・3階-3階建
入居 / 契約期間 2024年6月上旬 / 2年
駐車場 なし

入居諸条件備考

シャーメゾンライフSUPPORT24（月額880円税込）へ別途加入要。退室時ハウスクリーニング費用として44,000円（税込）ご負担頂きます。鍵交換費用として19,800円（税込）ご負担頂きます。火災保険へのご加入が条件となります。*ご入居中は、借家人賠償責任保険・個人賠償責任保険が付帯された火災保険へのご加入が必要となります。積水ハウス不動産グループでは、万一の事故の際、グループが連携して迅速に対応できる「シャーメゾンライフGUARD」(*)へのご加入を推奨しております。*保険契約の取扱代理店は、積水ハウス不動産東京（株）および積水ハウス不動産パートナーズ（株）となります。積水ハウス不動産パートナーズの保証人不要プラン『らくらくパートナー』に加入が必要です。【新規契約時】事務手数料：33,000円（税込）、【毎月】保証料：月額賃料等の2% / 諸費用及び、契約に要する費用は別途打合せ / 更新料：新賃料の1ヶ月分

※消費税は10%として計算しています。※掲載されている図面・写真等は、作成方法や撮影方法・時期などにより実際とは異なる場合があります。※家具や車などは、配置のイメージであり、賃貸物件に付属していません（家具家電付き等の表示があるものを除く）。

ポイントがたまる
住んでいるだけでポイントが貯まり、
住替え時に家賃が最大3ヶ月分無料に!

らくらくパートナー
気分も手間もお財布も、らくらく。
保証人不要のらくらくパートナー

誠和計画株式会社 アクロス立川

TEL:042-526-1040
FAX: 042-526-2570

東京都立川市高松町3丁目14-17
免許番号：東京都免許(11)第41013号
所属団体：（公社）東京都宅地建物取引業協会 / （公社）首都圏不動産公正取引協議会

取引形態
仲介