

Sha Maison

積水ハウス品質のお部屋を シャーメゾン ショップ Shop

京王線

京王八王子駅 徒歩7分

モバイルで見る



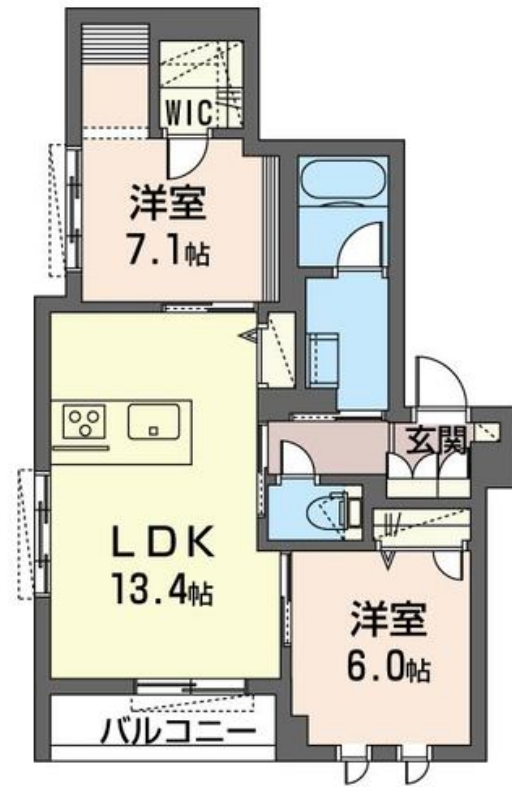
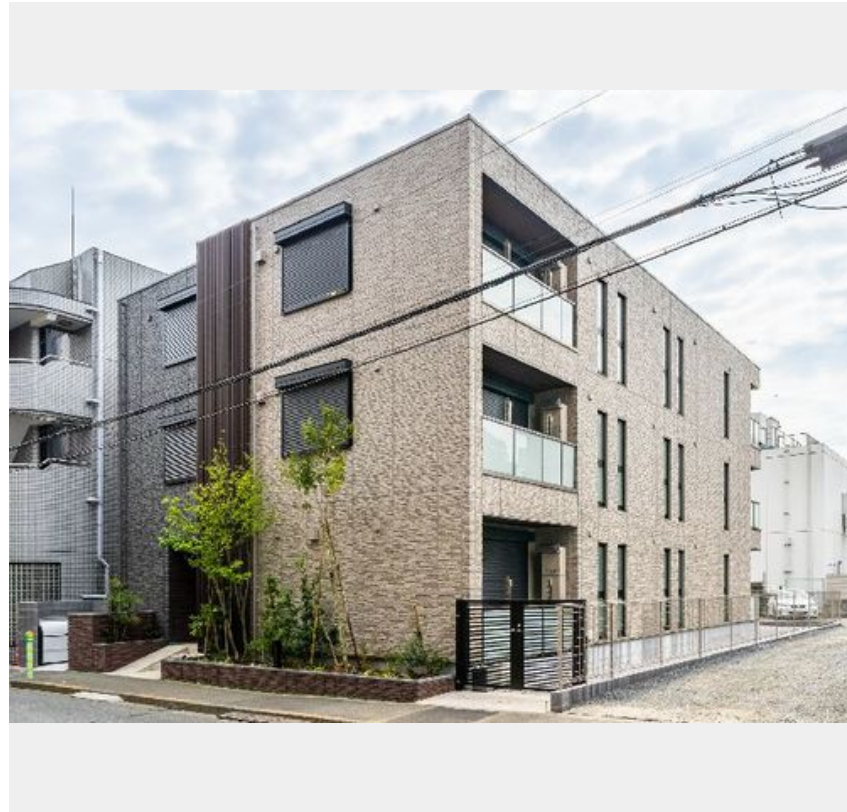
2LDK
マンション

家賃 **151,000 円**

共益費等 7,000 円

敷金 1 ヶ月

礼金 1 ヶ月



積水ハウスの賃貸住宅 シャーメゾン

Sha Maison

この物件の
オススメ
ポイント

★無料のインターネット (Wi-Fi) を導入。入居即時より無料でご利用可能★高気密・高断熱・防犯合わせガラスサッシを標準採用◆共用エントランスには宅配ボックスも設置され、ネット通・・・

この物件についている こだわり設備

- 屋内共用廊下タイプ
- 高遮音床システム
- 宅配BOX
- ワークスペース
- しゃ熱断熱複層ガラス
- インターネット無料(WiFi付)
- TVEモニター付きインターホン
- オートロック
- 防犯カメラ
- エレベーター
- 対面キッチン
- コンロ

高遮音床システム「SHAIDD55」/ホテルライク/エレベーター/宅配BOX/ゴミ集積場(敷地内)/駐輪場(屋根付き)/オートロック/防犯カメラ/4K・8K対応/LGBTQフレンドリー/高齢者対応可/ワークスペース/角部屋/アクセントクロス/フローリング/しゃ熱断熱複層ガラス/雨戸(シャッタータイプ)/モニタ付ドアホン/全身ミラー/ダウンライト/インターネット無料(Wi-Fi対応)/玄関鍵(①キー②ロック)/給湯箇所(浴室・台所・洗面所)/エコジョーズ/給湯器(追焚機能付)/浴室乾燥機(暖房乾燥)/ユニットバス1418/洗髪洗面化粧台/室内物

物件名	春陽館 303号室	間取り	2LDK/洋室7.1 洋室6 LDK13.4 (帖)
アクセス	京王線 京王八王子駅 徒歩7分	専有面積 / 向き	60.9㎡ / 西
所在地	東京都八王子市明神町 2丁目 3-10	築年月 / 構造	2022年9月下旬 / 重量鉄骨・3階-3階建
ランドマーク	-	入居 / 契約期間	即時 / 2年
		駐車場	なし

入居諸条件備考

シャーメゾンライフSUPPORT24 (月額880円税込) へ別途加入要。退室時ハウスクリーニング費用として78,650円(税込)ご負担頂きます。鍵交換費用として28,600円(税込)ご負担頂きます。/火災保険へのご加入が条件となります。*ご入居中は、借家人賠償責任保険・個人賠償責任保険が付帯された火災保険へのご加入が必要となります。積水ハウス不動産グループでは、万一の事故の際、グループが連携して迅速に対応できる「シャーメゾンライフGUARD」(*)へのご加入を推奨しております。*保険契約の取扱代理店は、積水ハウス不動産東京(株)および積水ハウス不動産パートナーズ(株)となります。/積水ハウス不動産パートナーズの保証人不要プラン「らくらくパートナー」に加入が必要です。【新規契約時】事務手数料:33,000円(税込)、【毎月】保証料:月額賃料等の2%/諸費用及び、契約に要する費用は別途打合せ/更新料:新賃料の1ヶ月分

※消費税は10%として計算しています。※掲載されている図面・写真等は、作成方法や撮影方法・時期などにより実際とは異なる場合があります。※家具や車などは、配置のイメージであり、賃貸物件に付属していません(家具家電付き等の表示があるものを除く)。

ポイントがたまる
住んでいるだけでポイントが貯まり、住替え時に家賃が最大3ヶ月分無料に!

らくらくパートナー
気分も手間もお財布も、らくらく。保証人不要のらくらくパートナー

誠和計画株式会社
TEL:042-643-6181
FAX: 042-643-2831

アクロス八王子
東京都八王子市旭町 1 2 - 4 日本生命八王子ビル 6 F
免許番号: 東京都免許(11)第41013号
所属団体: (公社) 東京都宅地建物取引業協会 / (公社) 首都圏不動産公正取引協議会

取引形態
仲介