

Sha Maison

積水ハウス品質のお部屋を シャーメゾン ショップ Shop

J R 中央本線

八王子駅 バス20分 徒歩3分

モバイルで見る



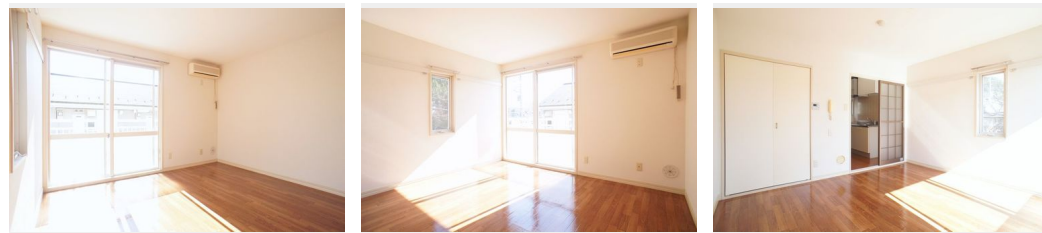
1K
アパート

家賃 **39,000 円**

共益費等 4,000 円

敷金 1 ヶ月

礼金 1 ヶ月



積水ハウスの賃貸住宅 シャーメゾン

Sha Maison

この物件の
オススメ
ポイント

■ J R 中央本線「八王子駅」よりバスで 20 分（滝山城址下）より徒歩 3 分（170m）の立地♪ ■ 積水ハウス施工の賃貸住宅『シャーメゾン』 地震に強く安心の軽量鉄骨造☆ ◆ 南側隣地コンビニ『・・・』

この物件についている **こだわり設備**



駐車場有り / 高齢者対応可 / 駐輪場 / L G B T Q フレンドリー / 給湯器 / シャワー / 洗濯機置場（室内） / バス・トイレ（セパレート） / エアコン / バルコニー

物件名 グレースシャトー-A 201号室

アクセス J R 中央本線 八王子駅 バス20分、滝山城址下 バス停 徒歩3分

所在地 東京都八王子市丹木町 3 丁目 4 5 - 1

ランドマーク -

間取り 1K / 洋室7.3 K2.7 (帖)

専有面積 / 向き 21.0㎡ / 南

築年月 / 構造 1994年2月上旬 / 軽量鉄骨・2階-2階建

入居 / 契約期間 2024年4月中旬 / 2年

駐車場 有り / 月 5,500円 ~ 5,500円 (税込)

入居諸条件備考

シャーメゾンライフSUPPORT24 (月額880円税込) へ別途加入要。退室時ハウスクリーニング費用として44,000円(税込)ご負担頂きます。鍵交換費用として19,800円(税込)ご負担頂きます。/火災保険へのご加入が条件となります。*ご入居中は、借家人賠償責任保険・個人賠償責任保険が付帯された火災保険へのご加入が必要となります。積水ハウス不動産グループでは、万一の事故の際、グループが連携して迅速に対応できる「シャーメゾンライフGUARD」(*)へのご加入を推奨しております。*保険契約の取扱代理店は、積水ハウス不動産東京(株)および積水ハウス不動産パートナーズ(株)となります。/積水ハウス不動産パートナーズの保証人不要プラン『らくらくパートナー』に加入が必要です。【新規契約時】事務手数料:33,000円(税込)、[毎月]保証料:月額賃料等の2%/諸費用及び、契約に要する費用は別途打合せ/駐車場の空・料金等につきましては別途お問合せ下さい。/更新料:新賃料の1ヶ月分

※消費税は10%として計算しています。※掲載されている図面・写真等は、作成方法や撮影方法・時期などにより実際とは異なる場合があります。※家具や車などは、配置のイメージであり、賃貸物件に付属していません(家具家電付き等の表示があるものを除く)。

ポイントがたまる
住んでいるだけでポイントが貯まり、
住替え時に家賃が最大3ヶ月分無料に!

らくらくパートナー
気分も手間もお財布も、らくらく。
保証人不要のらくらくパートナー

誠和計画株式会社 アクロス八王子

TEL:042-643-6181
FAX: 042-643-2831

東京都八王子市旭町 1 2 - 4 日本生命八王子ビル 6 F
免許番号: 東京都免許(11)第41013号
所属団体: (公社) 東京都宅地建物取引業協会 / (公社) 首都圏不動産公正取引協議会

取引形態
仲介