

# Sha Maison

積水ハウス品質のお部屋を シャーメゾン ショップ Shop

J R 中央本線

八王子駅 バス7分 徒歩5分

モバイルで見る



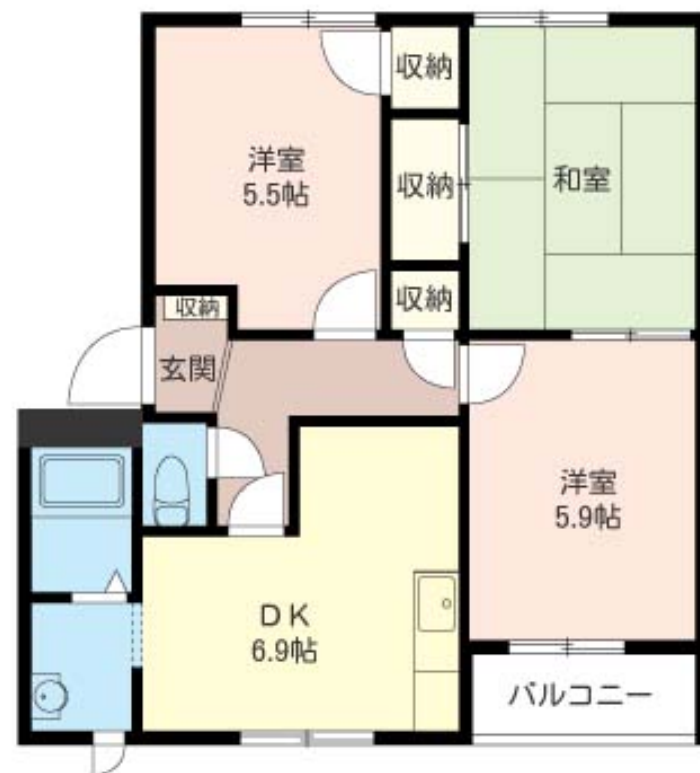
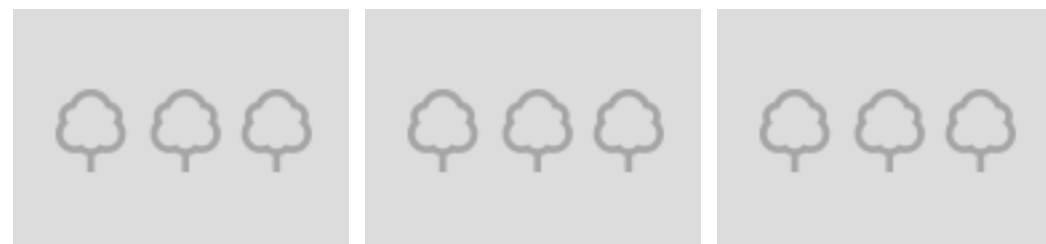
**3DK**  
アパート

家賃 **75,000 円**

共益費等 4,000 円

敷金 1 ヶ月

礼金 0.5 ヶ月



積水ハウスの賃貸住宅 シャーメゾン

Sha Maison

**この物件の  
オススメ  
ポイント**

各部屋に光インターネット無料Wi-Fi（ギガプライズ社提供）付きです♪ 積水ハウス施工 閑静な住宅街、好立地、住環境良好 南向きのお部屋ですので、明るく、日当たりも良好です。

**この物件についている こだわり設備**



インターネット  
無料(WiFi付)



TVモニター付き  
インターホン



給湯設備

駐車場有り/ゴミ集積場(敷地内)/駐輪場/インターネット無料/LGBTQフレンドリー/高齢者対応可/モニター付ドアホン/インターネット無料(Wi-Fi対応)/給湯器/シャワー/洗濯機置場(室内)/洗面化粧台/バス・トイレ(セパレート)

物件名	暁ハイツA 202号室	間取り	3DK/洋室5.5 洋室5.9 和室5.9 DK6.9 (帖)
アクセス	J R 中央本線 八王子駅 バス7分、暁町1丁目 バス停 徒歩5分	専有面積 / 向き	55.3㎡ / 南
所在地	東京都八王子市暁町2丁目6-14	築年月 / 構造	1992年9月中旬 / 軽量鉄骨・2階-2階建
ランドマーク	-	入居 / 契約期間	2024年5月上旬 / 2年
		駐車場	有り / 月 10,000円 ~ 10,000円 (税込)

入居諸条件備考

シャーメゾンライフSUPPORT24 (月額880円税込)へ別途加入要。退室時ハウスクリーニング費用として73,700円(税込)ご負担頂きます。鍵交換費用として19,800円(税込)ご負担頂きます。/火災保険へのご加入が必要となります。\*ご入居中は、借家人賠償責任保険・個人賠償責任保険が付帯された火災保険へのご加入が必要となります。積水ハウス不動産グループでは、万一の事故の際、グループが連携して迅速に対応できる「シャーメゾンライフGUARD」(\*)へのご加入を推奨しております。\*保険契約の取扱代理店は、積水ハウス不動産東京(株)および積水ハウス不動産パートナーズ(株)となります。/積水ハウス不動産パートナーズの保証人不要プラン『らくらくパートナー』に加入が必要です。[新規契約時]事務手数料:33,000円(税込)、[毎月]保証料:月額賃料等の2%/諸費用及び、契約に要する費用は別途打合せ/駐車場の空・料金等につきましては別途お問合せ下さい。/更新料:新賃料の1ヶ月分

※消費税は10%として計算しています。※掲載されている図面・写真等は、作成方法や撮影方法・時期などにより実際とは異なる場合があります。※家具や車などは、配置のイメージであり、賃貸物件に付属していません(家具家電付き等の表示があるものを除く)。

**ポイントがたまる**  
住んでいるだけでポイントが貯まり、住替え時に家賃が最大3ヶ月分無料に!

**らくらくパートナー**  
気分も手間もお財布も、らくらく。保証人不要のらくらくパートナー

誠和計画株式会社  
TEL:042-643-6181  
FAX: 042-643-2831

アクロス八王子  
東京都八王子市旭町1-2-4 日本生命八王子ビル6F  
免許番号: 東京都免許(11)第41013号  
所属団体: (公社) 東京都宅地建物取引業協会 / (公社) 首都圏不動産公正取引協議会

取引形態  
仲介