

# Sha Maison

積水ハウス品質のお部屋を シャーメゾン ショップ Shop

京成押上線

四ツ木駅 徒歩7分

1LDK  
マンション

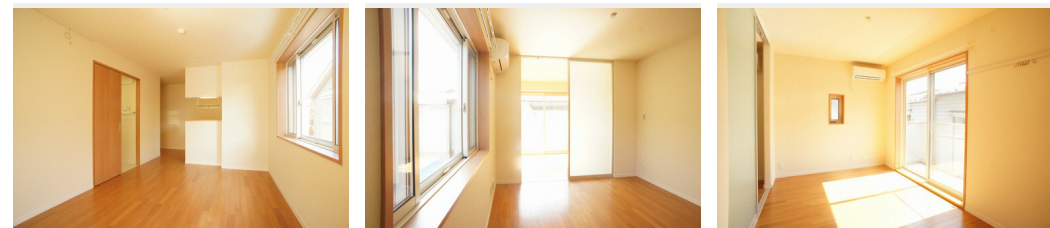
家賃 **94,000 円**

共益費等 4,500 円

敷金 1ヶ月

礼金 1ヶ月

モバイルで見る



積水ハウスの賃貸住宅 シャーメゾン

Sha Maison

この物件の  
おすすめ  
ポイント

積水ハウス施工の賃貸住宅「シャーメゾン」/オートロック共用玄関、防犯合わせガラスで防犯対策/設備はシステムキッチン、浴室乾燥機、追焚き給湯、洗浄機能付き便座、洗髪洗面化粧台などにな...

## この物件についている こだわり設備

- TVモニター付きインターホン
- オートロック
- 防犯ガラス
- コンロ
- IHクッキングヒーター
- 給湯設備
- 浴室乾燥機
- 洗髪洗面台
- エアコン
- フローリング付
- WIC・納戸
- 大型収納

ゴミ集積場(敷地内)/駐輪場/オートロック/LGBTQフレンドリー/高齢者対応可/スライディングスクリーン/フローリング/モニター付ドアホン/防犯ガラス(合せガラス)/玄関鍵(①キー②ロック)/給湯箇所(浴室・台所・洗面所)/給湯器(ガス)/浴室乾燥機(暖房乾燥)/シャワー/洗濯機置場(室内)/洗髪洗面化粧台/IHクッキングヒーター/ウォークインクローゼット/エアコン/バルコニー

物件名 Y's square 202号室  
アクセス 京成押上線 四ツ木駅 徒歩7分  
所在地 東京都葛飾区四ツ木3丁目1-16  
ランドマーク -

間取り 1LDK/洋室6 LDK12.5(帖)  
専有面積/向き 40.5㎡/南  
築年月/構造 2012年10月中旬/鉄骨・2階-3階建  
入居/契約期間 2024年5月中旬/2年  
駐車場 なし

入居諸条件備考

シャーメゾンライフSUPPORT24(月額880円税込)へ別途加入要。退室時ハウスクリーニング費用として58,850円(税込)ご負担頂きます。鍵交換費用として24,200円(税込)ご負担頂きます。/火災保険へのご加入が条件となります。\*ご入居中は、借家人賠償責任保険・個人賠償責任保険が付帯された火災保険へのご加入が必要となります。積水ハウス不動産グループでは、万一の事故の際、グループが連携して迅速に対応できる「シャーメゾンライフGUARD」(\*)へのご加入を推奨しております。\*保険契約の取扱代理店は、積水ハウス不動産東京(株)および積水ハウス不動産パートナーズ(株)となります。/積水ハウス不動産パートナーズの保証人不要プラン『らくらくパートナー』にご加入が必要です。[新規契約時]事務手数料:33,000円(税込)、[毎月]保証料:月額賃料等の2%/諸費用及び、契約に要する費用は別途打合せ/更新料:新賃料の1ヶ月分

※消費税は10%として計算しています。※掲載されている図面・写真等は、作成方法や撮影方法・時期などにより実際とは異なる場合があります。※家具や車などは、配置のイメージであり、賃貸物件に付属していません(家具家電付き等の表示があるものを除く)。

ポイントがたまる  
住んでいるだけでポイントが貯まり、  
住替え時に家賃が最大3ヶ月分無料に!

らくらくパートナー  
気分も手間もお財布も、らくらく。  
保証人不要のらくらくパートナー

富家不動産株式会社  
TEL:03-6657-7337  
FAX: 03-3695-9600

東京都葛飾区青戸2丁目2-3  
免許番号: 東京都免許(1)第105538号  
所属団体: (公社)東京都宅地建物取引業協会 / (公社)首都圏不動産公正取引協議会

取引形態  
仲介