

Sha Maison

積水ハウス品質のお部屋を シャーメゾン ショップ Shop

J R 常磐線

亀有駅 徒歩3分

モバイルで見る



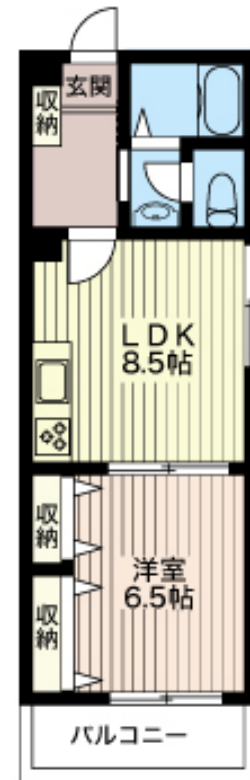
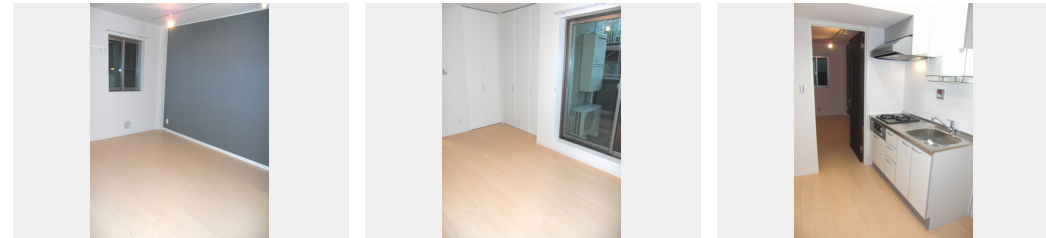
1LDK
マンション

家賃 **104,000 円**

共益費等 5,000 円

敷金 1 ヶ月

礼金 1 ヶ月



積水ハウスの賃貸住宅 シャーメゾン
Sha Maison

この物件の
**オススメ
ポイント**

J R 亀有駅まで徒歩3分 (230m) の立地。休日のお買い物にも便利! 商業複合施設「アリオ」からも徒歩3分 (200m) です。 駅から明るい道程で、安心して通勤、通学可能です。 建物は積・・・

この物件についている **こだわり設備**

- 宅配BOX
- インターネット 無料(WiFi付)
- TVモニター付き インターホン
- オートロック
- 防犯ガラス
- コンロ
- 給湯設備
- 追い焚き給湯
- 浴室乾燥機
- 洗髪洗面台
- 温水洗浄便座
- エアコン

宅配BOX / ゴミ集積場 (敷地内) / 高齢者対応可 / 駐輪場 / オートロック / CATV (都市型) / LGBTQフレンドリー / フローリング / モニタ付ドアホン / インターネット無料 (WiFi対応) / 防犯ガラス (合せガラス) / 玄関鍵 (①キー②ロック) / 給湯箇所 (浴室・台所・洗面所) / 給湯器 (ガス) / 給湯器 (追焚機能付) / 浴室乾燥機 (暖房乾燥) / シャワー / 洗濯機置場 (室内) / 洗髪洗面化粧台 / ガスコンロ / 2口コンロ / グリル付きコンロ / トイレ (洗浄機能付便座) / バス・トイレ (セパレート) / エアコン / バルコニー

物件名 La Camelia 305号室

アクセス J R 常磐線 亀有駅 徒歩3分

所在地 東京都葛飾区亀有3丁目27-27

ランドマーク -

間取り 1LDK / 洋室6.5 LDK8.5 (帖)

専有面積 / 向き 37.62㎡ / 南西

築年月 / 構造 2009年10月下旬 / 鉄骨・3階-4階建

入居 / 契約期間 即時 / 2年

駐車場 なし

入居諸条件備考

シャーメゾンライフSUPPORT24 (月額880円税込) へ別途加入要。退室時ハウスクリーニング費用として53,900円 (税込) 負担頂きます。鍵交換費用として24,200円 (税込) 負担頂きます。/ 火災保険へのご加入が条件となります。*ご入居中は、借家人賠償責任保険・個人賠償責任保険が付帯された火災保険へのご加入が必要となります。積水ハウス不動産グループでは、万一の事故の際、グループが連携して迅速に対応できる「シャーメゾンライフGUARD」(*) へのご加入を推奨しております。*保険契約の取扱代理店は、積水ハウス不動産東京 (株) および積水ハウス不動産パートナーズ (株) となります。/ 積水ハウス不動産パートナーズの保証人不要プラン『らくらくパートナー』に加入が必要です。【新規契約時】事務手数料: 33,000円 (税込)、【毎月】保証料: 月額賃料等の2% / 諸費用及び、契約に要する費用は別途打合せ / 更新料: 新賃料の1ヶ月分

※消費税は10%として計算しています。※掲載されている図面・写真等は、作成方法や撮影方法・時期などにより実際とは異なる場合があります。※家具や車などは、配置のイメージであり、賃貸物件に付属していません (家具家電付き等の表示があるものを除く)。

ポイントがたまる
住んでいるだけでポイントが貯まり、住替え時に家賃が最大3ヶ月分無料に!

らくらくパートナー
気分も手間もお財布も、らくらく。保証人不要のらくらくパートナー

株式会社ハウスパートナー 亀有店
TEL:03-5849-7800
FAX: 03-5849-7801

東京都葛飾区亀有5丁目33-7 平田屋駅前ビル
免許番号: 国土交通大臣免許(1)第9556号
所属団体: (公財) 日本賃貸住宅管理協会 / (公社) 全日本不動産協会 / 全国賃貸管理ビジネス協会 (ほか)

取引形態
仲介