

Sha Maison

積水ハウス品質のお部屋を シャーメゾン ショップ Shop

東武伊勢崎線

五反野駅 徒歩9分

モバイルで見る



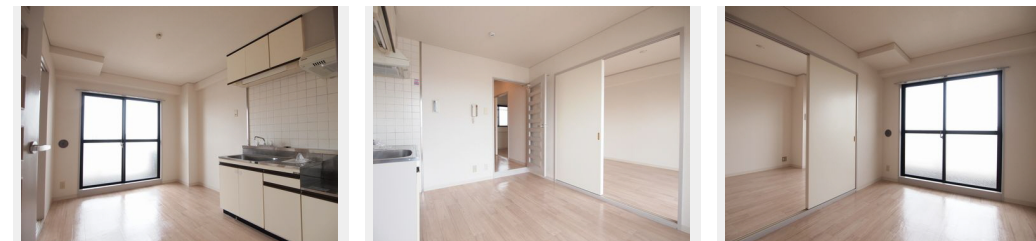
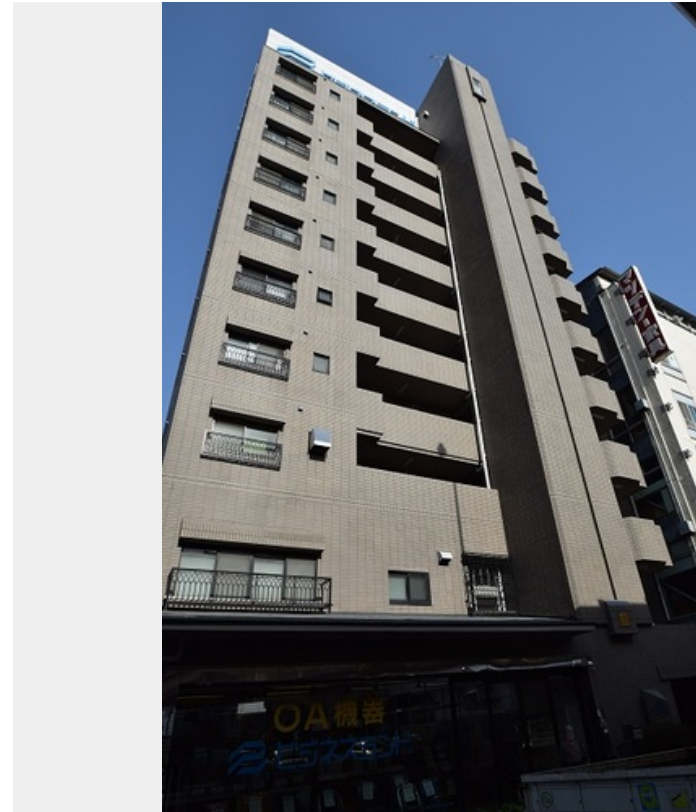
2DK
マンション

家賃 83,000 円

共益費等 7,000 円

敷金 1ヶ月

礼金 1ヶ月



積水ハウスの賃貸住宅 シャーメゾン

Sha Maison

この物件の
オススメ
ポイント

■東武伊勢崎線「五反野駅」徒歩9分（693m）■オートロック・エレベーター付きマンション■近隣にはコンビニエンスストア徒歩1分（19m）、郵便局徒歩1分（58m）があります！■

この物件についている こだわり設備

- インターネット 無料(WiFi付)
- オートロック
- エレベーター
- コンロ
- 給湯設備
- 温水洗浄便座
- エアコン

ゴミ集積場（敷地内）／駐輪場／エレベーター／オートロック／LGBTQフレンドリー／高齢者対応可／インターホン／インターネット無料（Wi-Fi対応）／給湯箇所（浴室・台所）／給湯器／シャワー／洗濯機置場（室内）／洗面化粧台／ガスコンロ／トイレ（洗浄機能付便座）／バス・トイレ（セパレート）／エアコン／バルコニー

物件名 ビジネスランド 902号室
アクセス 東武伊勢崎線 五反野駅 徒歩9分
東武伊勢崎線 梅島駅 徒歩15分
所在地 東京都足立区足立1丁目11-11
ランドマーク -

間取り 2DK／洋室5.7 洋室4.1 DK6.2 (帖)
専有面積 / 向き 38.88㎡ / 東
築年月 / 構造 1989年1月下旬 / 鉄骨鉄筋コンクリート・9階-10階
入居 / 契約期間 2024年5月下旬 / 2年
駐車場 なし

入居諸条件備考

シャーメゾンライフSUPPORT24（月額880円税込）へ別途加入要。退室時ハウスクリーニング費用として53,900円（税込）ご負担頂きます。鍵交換費用として17,600円（税込）ご負担頂きます。火災保険へのご加入が条件となります。*ご入居中は、借家人賠償責任保険・個人賠償責任保険が付帯された火災保険へのご加入が必要となります。積水ハウス不動産グループでは、万一の事故の際、グループが連携して迅速に対応できる「シャーメゾンライフGUARD」(*)へのご加入を推奨しております。*保険契約の取扱代理店は、積水ハウス不動産東京（株）および積水ハウス不動産パートナーズ（株）となります。積水ハウス不動産パートナーズの保証人不要プラン「らくらくパートナー」へご加入が必要です。【新規契約時】事務手数料：33,000円（税込）、【毎月】保証料：月額賃料等の2% / 諸費用及び、契約に要する費用は別途打合せ / 更新料：新賃料の1ヶ月分

※消費税は10%として計算しています。※掲載されている図面・写真等は、作成方法や撮影方法・時期などにより実際とは異なる場合があります。※家具や車などは、配置のイメージであり、賃貸物件に付属していません（家具家電付き等の表示があるものを除く）。

ポイントがたまる
住んでいるだけでポイントが貯まり、
住替え時に家賃が最大3ヶ月分無料に!

らくらくパートナー
気分も手間もお財布も、らくらく。
保証人不要のらくらくパートナー

株式会社ベストハウジング 竹ノ塚店

TEL:03-3860-4401
FAX: 03-3860-4403

東京都足立区竹の塚6丁目15-6
免許番号：国土交通大臣免許(5)第6029号
所属団体：（一社）不動産協会 / （公社）全日本不動産協会 / （公社）首都
圏不動産公正取引協議会

取引形態
仲介