

# Sha Maison

積水ハウス品質のお部屋を シャーメゾン ショップ Shop

都営日暮里・舎人ライナー

江北駅 徒歩11分

モバイルで見る



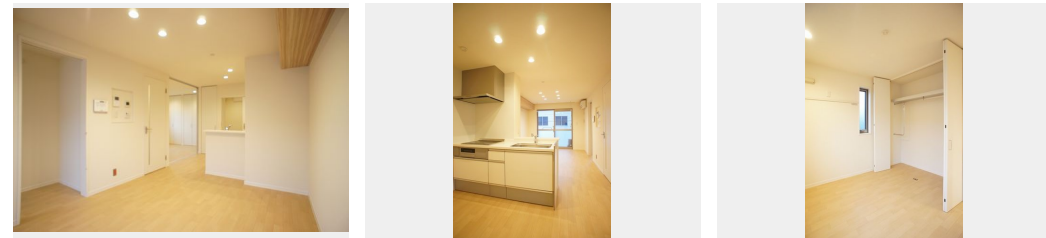
2LDK  
アパート

家賃 **100,000 円**

共益費等 5,500 円

敷金 1 ヶ月

礼金 2 ヶ月



積水ハウスの賃貸住宅 シャーメゾン  
Sha Maison

この物件の  
オススメ  
ポイント

積水ハウスの賃貸住宅・軽量鉄骨造「シャーメゾン」です☆インターネット無料物件！（プロパイダ：ギガプライズ）☆☆日暮里舎人ライナー「江北」駅まで徒歩11分（850m）日暮里まで乗車時・・・

## この物件についている こだわり設備

- シャーメゾン ガーデنز
- 高遮音床 システム
- 宅配BOX
- 太陽光発電
- しゃ熱断熱 複層ガラス
- インターネット 無料(WiFi付)
- TVEモニター付き インターホン
- 防犯ガラス
- 警備システム
- 対面 キッチン
- コンロ
- IHクッキング ヒーター

駐車場有り/高遮音床システム「SHAIDD55」/宅配BOX/ゴミ集積場（敷地内）/駐輪場（屋根付き）/CATV（都市型）/BS/シャーメゾンガーデنز/LGBTQフレンドリー/角部屋/スライディングスクリーン/しゃ熱断熱複層ガラス/雨戸（電動シャッタータイプ）/モニター付ドアホン/全身ミラー/インターネット無料（Wi-Fi対応）/防犯ガラス（合せガラス）/玄関鍵（①キー②ロック）/ホームセキュリティ（ALSOK）/給湯箇所（浴室・台所・洗面所）/給湯器（ガス）/太陽光発電/浴室乾燥機（暖房乾燥）/シャワー/ユニットバス1318/洗濯機置場（室

物件名	オーキッドガーデンⅢ 201号室	間取り	2LDK/洋室5.2 洋室4.8 LDK11.1 (帖)
アクセス	都営日暮里・舎人ライナー 江北駅 徒歩11分 東武伊勢崎線 西新井駅 バス12分、椿2丁目 バス停 徒歩6	専有面積 / 向き	55.0㎡ / 南
所在地	東京都足立区江北3丁目26-1	築年月 / 構造	2015年3月上旬 / 軽量鉄骨・2階-2階建
ランドマーク	-	入居 / 契約期間	2024年6月上旬 / 2年
		駐車場	有り / 月 13,200円 ~ 13,200円 (税込)

入居諸条件備考

シャーメゾンライフSUPPORT24（月額880円税込）へ別途加入要。退室時ハウスクリーニング費用として68,750円（税込）ご負担頂きます。鍵交換費用として24,200円（税込）ご負担頂きます。/火災保険へのご加入が条件となります。\*ご入居中は、借家人賠償責任保険・個人賠償責任保険が付帯された火災保険へのご加入が必要となります。積水ハウス不動産グループでは、万一の事故の際、グループが連携して迅速に対応できる「シャーメゾンライフGUARD」(\*)へのご加入を推奨しております。\*保険契約の取扱代理店は、積水ハウス不動産東京（株）および積水ハウス不動産パートナーズ（株）となります。/積水ハウス不動産パートナーズの保証人不要プラン「らくらくパートナー」へご加入が必要です。【新規契約時】事務手数料：33,000円（税込）、[毎月]保証料：月額賃料等の2%/諸費用及び、契約に要する費用は別途打合せ/駐車場の空・料金等につきましては別途お問合せ下さい。/更新料：新賃料の1ヶ月分

※消費税は10%として計算しています。※掲載されている図面・写真等は、作成方法や撮影方法・時期などにより実際とは異なる場合があります。※家具や車などは、配置のイメージであり、賃貸物件に付属していません（家具家電付き等の表示があるものを除く）。

**ポイントがたまる**  
住んでいるだけでポイントが貯まり、住替え時に家賃が最大3ヶ月分無料に!

**らくらくパートナー**  
気分も手間もお財布も、らくらく。保証人不要のらくらくパートナー

株式会社ハウスパートナー 西新井店  
TEL:03-6890-5888  
FAX: 03-6890-5800

東京都足立区西新井栄町2丁目3-4丸一ビル2階  
免許番号：国土交通大臣免許(1)第9556号  
所属団体：(公財)日本賃貸住宅管理協会 / (公社)全日本不動産協会 / 全国賃貸管理ビジネス協会 (ほか)

取引形態  
仲介