



1LDK
アパート

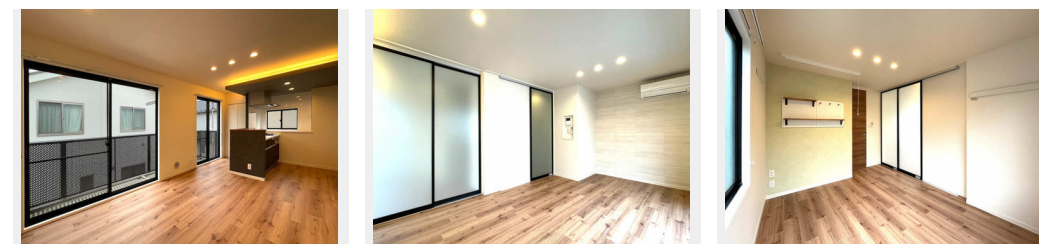
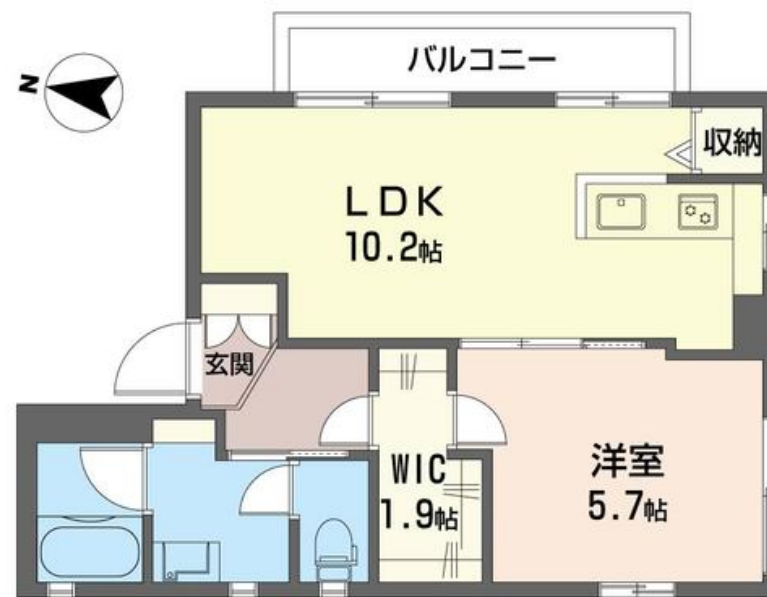
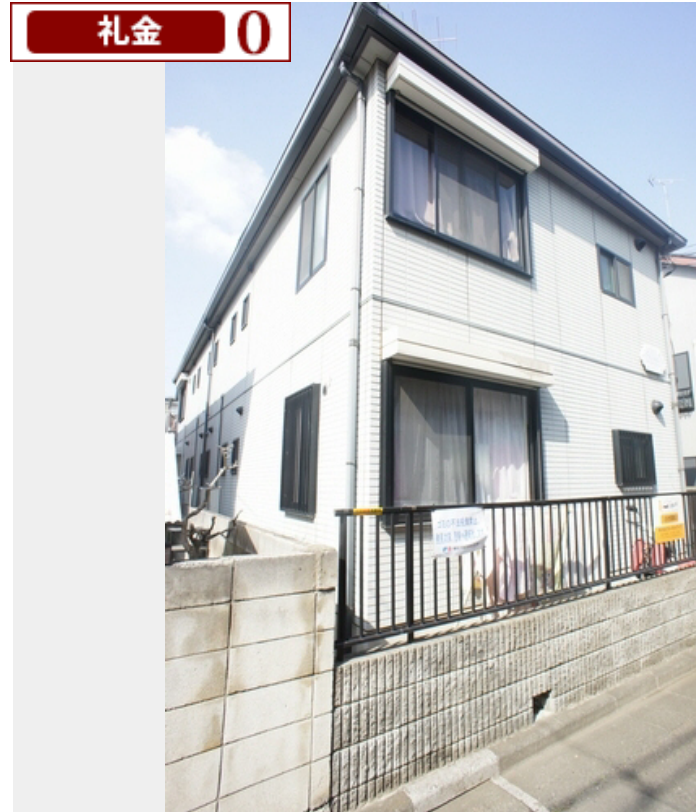
家賃 **105,000 円**

共益費等 5,000 円

敷金 1 ヶ月

礼金 0 ヶ月

礼金 0



この物件のオススメポイント

- 【★モニター付きインターフォン★】カラーモニターフォンでドアを開けずに訪問者の確認が出来ます！
- 【★洗髪洗面化粧台★】髪も洗える洗髪洗面化粧台です！！
- 【★バス・トイレ別★】お風呂とト・・・

この物件についている こだわり設備

- リノベーション
- TVモニター付きインターホン
- 対面キッチン
- 対面キッチン
- コンロ
- 給湯設備
- 洗髪洗面台
- 室内物干
- 温水洗浄便座
- エアコン全室
- 間接照明
- ダウンライト
- フローリング付

駐車場有り/高齢者対応可/駐輪場/LGBTQフレンドリー/リノベーション/角部屋/アクセントクロス/スライディングスクリーン/フローリング/モニター付ドアホン/全身ミラー/間接照明/ダウンライト/照明器具(LED)/給湯箇所(浴室・台所・洗面所)/給湯器(ガス)/シャワー/洗濯機置場(室内)/洗髪洗面化粧台/室内物干し/対面キッチン/ガスコンロ/2口コンロ/グリル付きコンロ/トイレ(洗浄機能付便座)/バス・トイレ(セパレート)/ウォークスルークローゼット/下駄箱/エアコン全室/バルコニー

物件名	Vent 201号室	間取り	1LDK/LDK10.2 洋室5.7 WIC1.9 (帖)
アクセス	西武池袋線 大泉学園駅 徒歩14分 西武池袋線 大泉学園駅 バス5分、西武車庫前 [練馬区]	専有面積 / 向き	42.0㎡ / 東
所在地	東京都練馬区東大泉 6丁目 8-11	築年月 / 構造	1996年7月中旬 / 軽量鉄骨・2階-2階建
ランドマーク	-	入居 / 契約期間	即時 / 2年
		駐車場	有り / 月 14,300円 ~ 14,300円 (税込)

入居諸条件備考

シャーメゾンライフSUPPORT24 (月額880円税込)へ別途加入要。退室時ハウスクリーニング費用として58,850円(税込)ご負担頂きます。鍵交換費用として19,800円(税込)ご負担頂きます。/火災保険へのご加入が条件となります。*ご入居中は、借家人賠償責任保険・個人賠償責任保険が付帯された火災保険へのご加入が必要となります。積水ハウス不動産グループでは、万一の事故の際、グループが連携して迅速に対応できる「シャーメゾンライフGUARD」(*)へのご加入を推奨しております。*保険契約の取扱代理店は、積水ハウス不動産東京(株)および積水ハウス不動産パートナーズ(株)となります。/積水ハウス不動産パートナーズの保証人不要プラン『らくらくパートナー』に加入が必要です。[新規契約時]事務手数料:33,000円(税込)、[毎月]保証料:月額賃料等の2%/リノベーション2024年02月 リノベーション/角部屋/アクセントクロス/スライディングスクリーン/モニター付ドアホン/全身ミラー/間接照明/ダウンライト/照明器具(LED)/給湯器(ガス)/給湯器(追焚機能付)/浴室乾燥機(暖房乾燥)/シャワー/洗濯機置場(室内)/洗面化粧台/室内物干し/ガスコンロ/グリル付きコンロ/トイレ(洗浄機能付便座)/ウォークスルークローゼット/下駄箱/諸費用及び、契約に要する費用は別途打合せ/周辺施設) 区立井頭憩いの森まで徒歩4分(280m)★くりのみ保育園まで徒歩約4分(314m)★大泉南小学校まで徒歩約5分(356m)★ロイヤルホスト石神井台店まで徒歩約7分(500m)★セブンイレブン石神井台5丁目店まで徒歩約7分(550m) / 駐車場の空・料金等につきましては別途お問合せ下さい。/更新料:新賃料の

※消費税は10%として計算しています。※掲載されている図面・写真等は、作成方法や撮影方法・時期などにより実際とは異なる場合があります。※家具や車などは、配置のイメージであり、賃貸物件に付属していません(家具家電付き等の表示があるものを除く)。

ポイントがたまる
住んでいるだけでポイントが貯まり、住替え時に家賃が最大3ヶ月分無料に!

らくらくパートナー
気分も手間もお財布も、らくらく。保証人不要のらくらくパートナー

株式会社ティーネットワーク 石神井公園店

TEL:03-3997-1789
FAX: 03-3997-1790

東京都練馬区石神井町3丁目20-17K. Mスクエアビル5階
免許番号: 国土交通大臣免許(7)第5277号
所属団体: (公財)日本賃貸住宅管理協会 / (公社)全日本不動産協会 / 全
国賃貸管理ビジネス協会 (ほか)

取引形態
仲介