

# Sha Maison

積水ハウス品質のお部屋を シャーメゾン ショップ Shop

都営大江戸線

練馬春日町駅 徒歩8分

モバイルで見る



**1LDK**  
アパート

家賃 **96,000 円**

共益費等 4,000 円

敷金 1 ヶ月

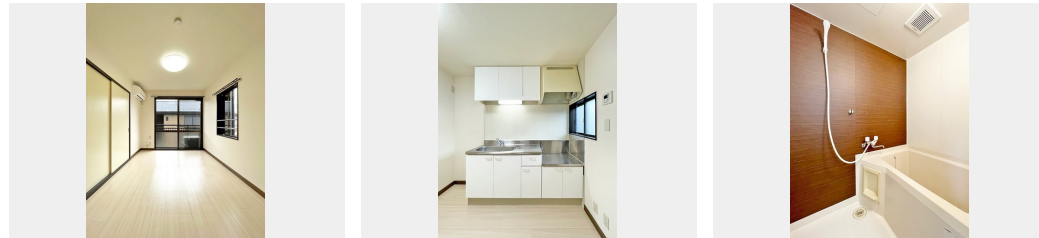
礼金 0 ヶ月

礼金 0



積水ハウスの賃貸住宅 シャーメゾン

Sha Maison



この物件の  
オススメ  
ポイント

CMでお馴染みの積水ハウスのシャーメゾンです♪月に2回共有部分の巡回清掃を行っておりますので綺麗ですよ♪積水ハウス施工の賃貸住宅♪ 全室角部屋南向き♪ 家族入居可能です♪ 駐車場の・・・

この物件についている **こだわり設備**

- インターネット 無料(WiFi付)
- TVモニター付き インターホン
- 給湯設備
- 洗髪洗面台
- エアコン

駐車場有り/ゴミ集積場(敷地内)/高齢者対応可/駐輪場(屋根付き)/BS/LGBTQフレンドリー/モニター付ドアホン/照明器具(LED)/インターネット無料(Wi-Fi対応)/給湯器/シャワー/洗濯機置場(室内)/洗髪洗面化粧台/バス・トイレ(セパレート)/エアコン/バルコニー

物件名 ジュール・ド・プランタンC 202号室

アクセス 都営大江戸線 練馬春日町駅 徒歩8分  
東京メトロ有楽町線 平和台駅 徒歩17分

所在地 東京都練馬区春日町4丁目25-17

ランドマーク -

間取り 1LDK/洋室6.4 LDK12.9(帖)

専有面積/向き 35.0㎡/南

築年月/構造 1994年11月中旬/軽量鉄骨・2階-2階建

入居/契約期間 即時/2年

駐車場 有り/月13,000円~13,000円(税込)

入居諸条件備考

シャーメゾンライフSUPPORT24(月額880円税込)へ別途加入要。退室時ハウスクリーニング費用として48,950円(税込)ご負担頂きます。鍵交換費用として16,500円(税込)ご負担頂きます。/火災保険へのご加入が条件となります。\*ご入居中は、借家人賠償責任保険・個人賠償責任保険が付帯された火災保険へのご加入が必要となります。積水ハウス不動産グループでは、万一の事故の際、グループが連携して迅速に対応できる「シャーメゾンライフGUARD」(\*)へのご加入を推奨しております。\*保険契約の取扱代理店は、積水ハウス不動産東京(株)および積水ハウス不動産パートナーズ(株)となります。/積水ハウス不動産パートナーズの保証人不要プラン『らくらくパートナー』に加入が必要です。[新規契約時]事務手数料:33,000円(税込)、[毎月]保証料:月額賃料等の2%/諸費用及び、契約に要する費用は別途打合せ/駐車場の空・料金等につきましては別途お問合せ下さい。/更新料:新賃料の1ヶ月分

※消費税は10%として計算しています。※掲載されている図面・写真等は、作成方法や撮影方法・時期などにより実際とは異なる場合があります。※家具や車などは、配置のイメージであり、賃貸物件に付属していません(家具家電付き等の表示があるものを除く)。

**ポイントがたまる**  
住んでいるだけでポイントが貯まり、住替え時に家賃が最大3ヶ月分無料に!

**らくらくパートナー**  
気分も手間もお財布も、らくらく。保証人不要のらくらくパートナー

**株式会社イチイ 池袋店**  
TEL:03-3987-6222  
FAX: 03-3987-6223

東京都豊島区南池袋2丁目29-12メトロシティ南池袋1F  
免許番号: 東京都免許(12)第39368号  
所属団体: (公財)日本賃貸住宅管理協会 / (公社)全日本不動産協会 / (公社)首都圏不動産公正取引協議会

取引形態  
仲介