

Sha Maison

積水ハウス品質のお部屋を シャーメゾン ショップ Shop

都営三田線

板橋区役所前駅 徒歩5分

モバイルで見る



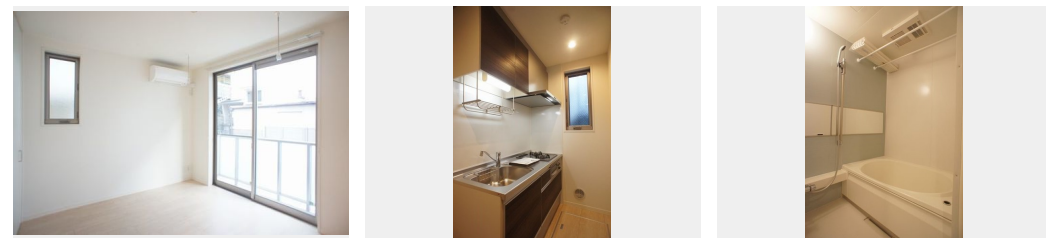
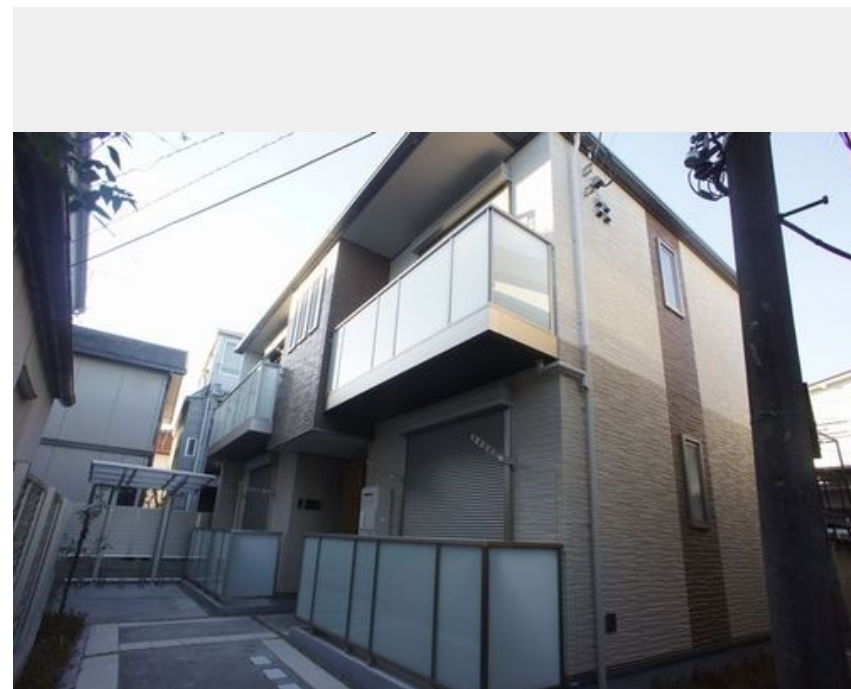
1K
アパート

家賃 **75,000 円**

共益費等 5,000 円

敷金 1 ヶ月

礼金 1 ヶ月



積水ハウスの賃貸住宅 シャーメゾン

Sha Maison

この物件の
オススメ
ポイント

【建物設備】 ■ 共用玄関はオートロック付 ■ 建物内部は内装クロス仕上げのホテルライク仕様♪ ■ 屋根付駐輪場 ■ 不在時にも荷物を受け取れる宅配ボックス♪ 【周辺施設】 ■ スーパー よしやセ・・・

この物件についている こだわり設備

- 屋内共用廊下タイプ
- オートロック
- 給湯設備
- 宅配BOX
- 防犯カメラ
- 浴室乾燥機
- しゃ熱断熱複層ガラス
- 対面キッチン
- 洗面洗面台
- TVモニター付きインターホン
- コンロ
- 室内物干

ホテルライク/オートロック/防犯カメラ/宅配BOX/LGBTQフレンドリー/高齢者対応可/角部屋/フローリング/しゃ熱断熱複層ガラス/雨戸(シャッタータイプ)/モニター付ドアホン/給湯箇所(浴室・台所・洗面所)/給湯器(ガス)/浴室乾燥機(暖房乾燥)/洗濯機置場(室内)/洗濯洗面化粧台/室内物干し/対面キッチン/ガスコンロ/トイレ(洗浄機能付便座)/バス・トイレ(セパレート)/ウォークインクローゼット/エアコン/バルコニー

物件名 グレース翠M 102号室
アクセス 都営三田線 板橋区役所前駅 徒歩5分
都営三田線 新板橋駅 徒歩14分
所在地 東京都板橋区仲宿 3 4 - 1 2
ランドマーク -

間取り 1K/洋室6.4 K3.7 (帖)
専有面積 / 向き 24.98㎡ / 南
築年月 / 構造 2017年2月上旬 / 軽量鉄骨・1階-2階建
入居 / 契約期間 2024年6月中旬 / 2年
駐車場 なし

入居諸条件備考

シャーメゾンライフSUPPORT24 (月額880円税込) へ別途加入要。退室時ハウスクリーニング費用として44,000円(税込)ご負担頂きます。鍵交換費用として12,100円(税込)ご負担頂きます。/火災保険へのご加入が条件となります。*ご入居中は、借家人賠償責任保険・個人賠償責任保険が付帯された火災保険へのご加入が必要となります。積水ハウス不動産グループでは、万一の事故の際、グループが連携して迅速に対応できる「シャーメゾンライフGUARD」(*)へのご加入を推奨しております。*保険契約の取扱代理店は、積水ハウス不動産東京(株)および積水ハウス不動産パートナーズ(株)となります。/積水ハウス不動産パートナーズの保証人不要プラン『らくらくパートナー』へご加入が必要です。【新規契約時】事務手数料:33,000円(税込)、[毎月]保証料:月額賃料等の2%/諸費用及び、契約に要する費用は別途打合せ/更新料:新賃料の1ヶ月分

※消費税は10%として計算しています。※掲載されている図面・写真等は、作成方法や撮影方法・時期などにより実際とは異なる場合があります。※家具や車などは、配置のイメージであり、賃貸物件に付属していません(家具家電付き等の表示があるものを除く)。

ポイントがたまる
住んでいるだけでポイントが貯まり、住替え時に家賃が最大3ヶ月分無料に!

らくらくパートナー
気分も手間もお財布も、らくらく。保証人不要のらくらくパートナー

株式会社イチイ 巣鴨店
TEL:03-6912-0404
FAX: 03-6912-0464

東京都豊島区巣鴨 1 丁目 1 9 - 1 5
免許番号: 東京都免許(12)第39368号
所属団体: (公社) 全日本不動産協会 / (公社) 首都圏不動産公正取引協議

取引形態
仲介