

# Sha Maison

積水ハウス品質のお部屋を シャーメゾン ショップ Shop

J R 山手線

西日暮里駅 徒歩3分

モバイルで見る



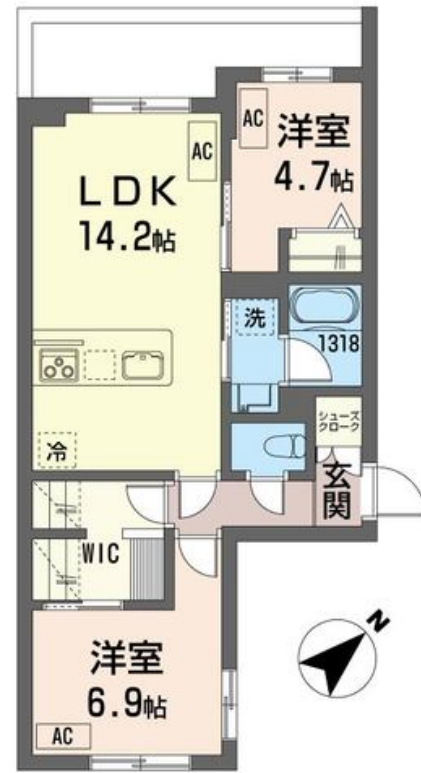
**2LDK**  
マンション

家賃 **239,000 円**

共益費等 8,000 円

敷金 1 ヶ月

礼金 2 ヶ月



積水ハウスの賃貸住宅 シャーメゾン  
**Sha Maison**

この物件の  
**おすすめポイント**

積水ハウスの新築シャーメゾン！／オートロック内のパブリックスペースはすべて屋内に配置。入居者だけのホテルライクな空間です。／エレベーター搭載物件。／太陽光の売電設備が設置されており・・・

この物件についている **こだわり設備**

- 屋内共用廊下タイプ
- シャーメゾン ガーデンス
- 高遮音床システム
- ZEH
- 宅配BOX
- ワークスペース
- 太陽光発電
- 住宅性能評価
- インターネット無料(WiFi付)
- IOT対応
- TVモニター付きインターホン
- オートロック

高遮音床システム「SHAIDD55」／住宅性能評価／ホテルライク／エレベーター／宅配BOX／ゴミ集積場（敷地内）／駐輪場（屋根付き）／オートロック／防犯カメラ／BS／シャーメゾンガーデンス／LGBTQフレンドリー／ワークスペース／角部屋／アクセントクロス／フローリング／モニター付ドアホン／全身ミラー／ダウンライト／インターネット無料（Wi-Fi対応）／IOT対応／給湯箇所（浴室・台所・洗面所）／エコジョーズ／給湯器（追焚機能付）／太陽光発電／ZEH（ネット・ゼロ・エネルギー・ハウス）／浴室乾燥機（暖房乾燥）／シャワー／ユニットバス

物件名	グランドレッセ 201号室	間取り	2LDK／洋室6.9 洋室4.7 LDK14.2 (帖)
アクセス	J R 山手線 西日暮里駅 徒歩3分 東京メトロ千代田線 西日暮里駅 徒歩3分	専有面積 / 向き	61.43㎡ / 北西
所在地	東京都荒川区西日暮里4丁目1040番11の一部	築年月 / 構造	2024年7月中旬 / 重量鉄骨・2階-4階建
ランドマーク	-	入居 / 契約期間	2024年7月中旬 / 2年
		駐車場	なし

入居諸条件備考

シャーメゾンライフSUPPORT24（月額880円税込）へ別途加入要。退室時ハウスクリーニング費用として78,650円（税込）ご負担頂きます。スマートロック設定費用として16,500円（税込）ご負担頂きます。／火災保険へのご加入が条件となります。＊ご入居中は、借家人賠償責任保険・個人賠償責任保険が付帯された火災保険へのご加入が必要となります。積水ハウス不動産グループでは、万一の事故の際、グループが連携して迅速に対応できる「シャーメゾンライフGUARD」(\*)へのご加入を推奨しております。＊保険契約の取扱代理店は、積水ハウス不動産東京（株）および積水ハウス不動産パートナーズ（株）となります。／積水ハウス不動産パートナーズの保証人不要プラン『らくらくパートナー』に加入が必要です。【新規契約時】事務手数料：33,000円（税込）、【毎月】保証料：月額賃料等の2％／諸費用及び、契約に要する費用は別途打合せ／更新料：新賃料の1ヶ月分

※消費税は10%として計算しています。※掲載されている図面・写真等は、作成方法や撮影方法・時期などにより実際とは異なる場合があります。＊家具や車などは、配置のイメージであり、賃貸物件に付属していません（家具家電付き等の表示があるものを除く）。

**ポイントがたまる**  
住んでいるだけでポイントが貯まり、住替え時に家賃が最大3ヶ月分無料に！

**らくらくパートナー**  
気分も手間もお財布も、らくらく。保証人不要のらくらくパートナー

**株式会社イチイ 秋葉原店**  
TEL:03-3252-4808  
FAX: 03-3252-4818

東京都千代田区神田松永町17アサヒKビル2F  
免許番号：東京都免許(12)第39368号  
所属団体：（公財）日本賃貸住宅管理協会 / （公社）全日本不動産協会 / （公社）首都圏不動産公正取引協議会

取引形態  
仲介