

# Sha Maison

積水ハウス品質のお部屋を シャーメゾン ショップ Shop

東京メトロ南北線

王子神谷駅 徒歩3分

モバイルで見る



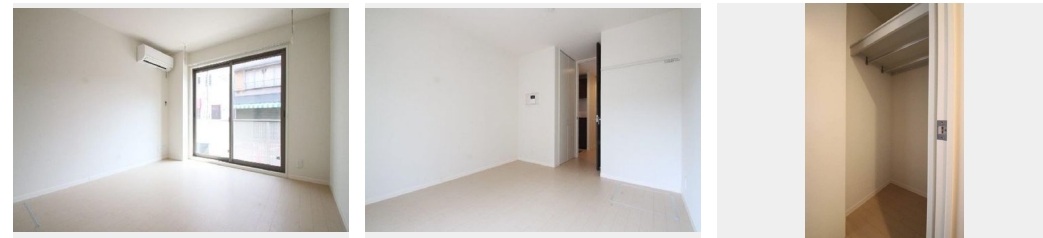
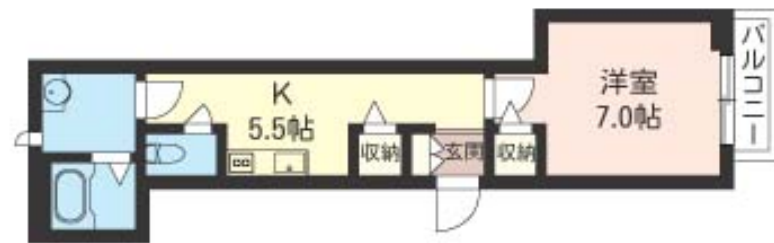
1K  
アパート

家賃 76,000 円

共益費等 6,000 円

敷金 1ヶ月

礼金 1ヶ月



積水ハウスの賃貸住宅 シャーメゾン

## Sha Maison

この物件の  
オススメ  
ポイント

■ペット飼育可能のシャーメゾンです。■各階1室の建物で、全室角部屋となっております。■安心のオートロック付きです  
☆■全室東向き■1フロア1世帯（全室角部屋）■高遮音床（SHAI DD・・・）

### この物件についている こだわり設備

- 高遮音床システム
- オートロック
- 給湯設備
- しゃ熱断熱複層ガラス
- 防犯ガラス
- 追い焚き給湯
- 耐震等級3
- 耐震等級3
- 浴室乾燥機
- TVモニター付きインターホン
- コンロ
- 洗濯洗面台

高遮音床システム「SHAI DD55」/耐震等級3/ゴミ集積場（敷地内）/高齢者対応可/ペット相談可（犬・猫可）/オートロック/BS/LGBTQフレンドリー/角部屋/スライディングスクリーン/しゃ熱断熱複層ガラス/雨戸（シャッタータイプ）/モニター付ドアホン/全身ミラー/防犯ガラス（合せガラス）/玄関鍵（①キー②ロック）/給湯箇所（浴室・台所・洗面所）/給湯器（ガス）/給湯器（追焚機能付）/浴室乾燥機（暖房乾燥）/洗濯機置場（室内）/洗髪洗面化粧台/室内物干し/ガスコンロ/2口コンロ/グリル付きコンロ/トイレ（洗浄機能付便座）/バス・トイレ（セバ

物件名	パレット 101号室	間取り	1K/洋室7 K5.5 (帖)
アクセス	東京メトロ南北線 王子神谷駅 徒歩3分 東京メトロ南北線 王子駅 徒歩17分	専有面積 / 向き	32.52㎡ / 東
所在地	東京都北区王子5丁目15-10	築年月 / 構造	2017年3月下旬 / 軽量鉄骨・1階-2階建
ランドマーク	-	入居 / 契約期間	2024年5月下旬 / 2年
		駐車場	なし

入居諸条件備考

シャーメゾンライフSUPPORT24（月額880円税込）へ別途加入要。退室時ハウスクリーニング費用として48,950円（税込）ご負担頂きます。鍵交換費用として12,100円（税込）ご負担頂きます。/火災保険へのご加入が条件となります。\*ご入居中は、借家人賠償責任保険・個人賠償責任保険が付帯された火災保険へのご加入が必要となります。積水ハウス不動産グループでは、万一の事故の際、グループが連携して迅速に対応できる「シャーメゾンライフGUARD」(\*)へのご加入を推奨しております。\*保険契約の取扱代理店は、積水ハウス不動産東京(株)および積水ハウス不動産パートナーズ(株)となります。/積水ハウス不動産パートナーズの保証人不要プラン『らくらくパートナー』へご加入が必要です。【新規契約時】事務手数料：33,000円（税込）、【毎月】保証料：月額賃料等の2%/諸費用及び、契約に要する費用は別途打合せ/更新料：新賃料の1ヶ月分

※消費税は10%として計算しています。※掲載されている図面・写真等は、作成方法や撮影方法・時期などにより実際とは異なる場合があります。※家具や車などは、配置のイメージであり、賃貸物件に付属していません（家具家電付き等の表示があるものを除く）。

**ポイントがたまる**  
住んでいるだけでポイントが貯まり、住替え時に家賃が最大3ヶ月分無料に!

**らくらくパートナー**  
気分も手間もお財布も、らくらく。保証人不要のらくらくパートナー

株式会社コモン企画  
TEL:03-3907-3382  
FAX: 03-3906-4540

東京都北区岸町1丁目1-9  
免許番号：東京都免許(10)第46438号  
所属団体：(公社)東京都宅地建物取引業協会 / (公社)首都圏不動産公正取引協議会

取引形態  
仲介