

Sha Maison

積水ハウス品質のお部屋を シャーメゾン ショップ Shop

J R 山手線

田端駅 徒歩6分

モバイルで見る



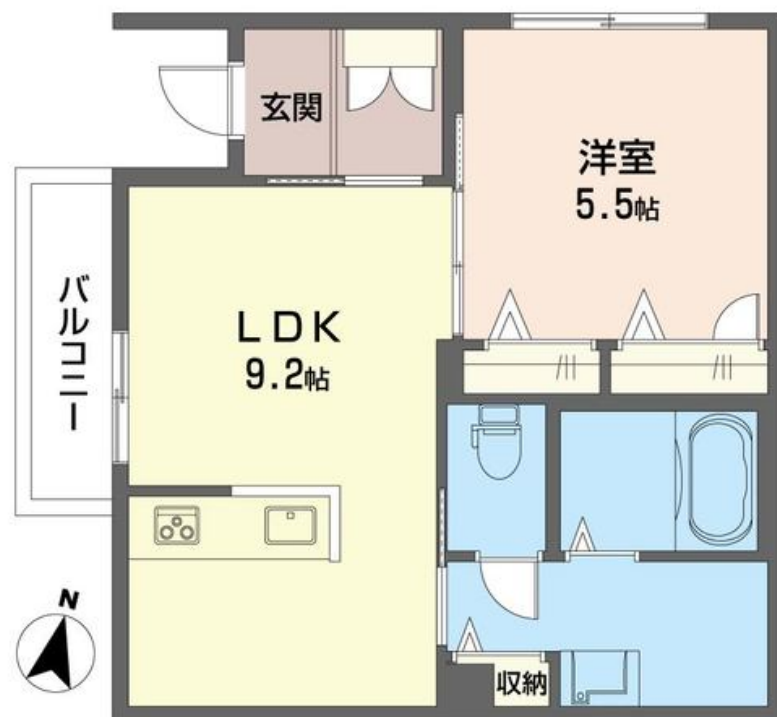
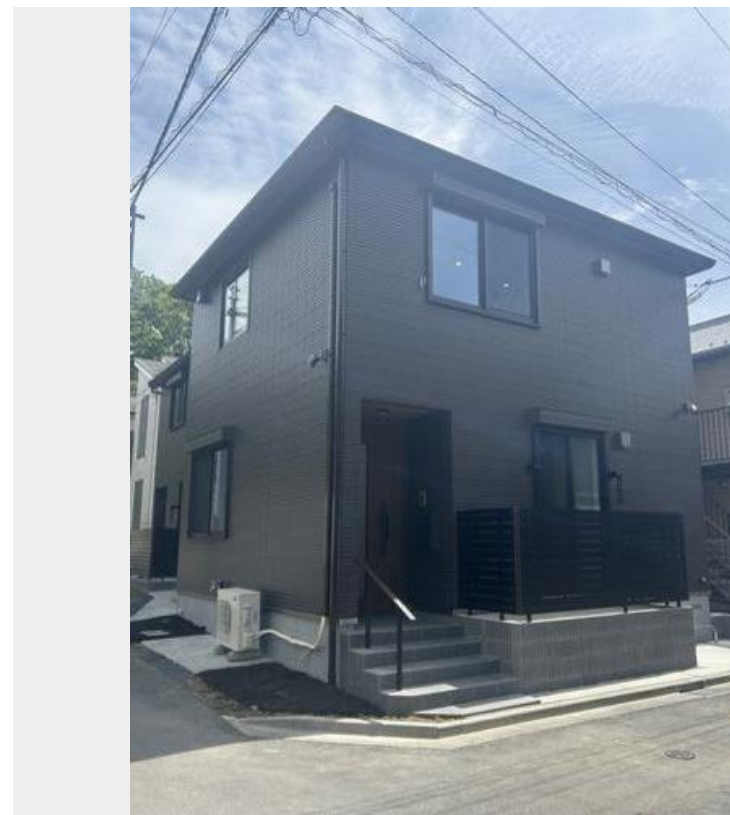
1LDK アパート

家賃 147,000 円

共益費等 3,000 円

敷金 1 ヶ月

礼金 2 ヶ月



この物件の
オススメ
ポイント

住むならやっぱりシャーメゾンの新築！／各住戸の玄関を1階に設けた戸建感覚の賃貸住宅。／来訪者の顔を見て話せる安心モニター付インターホン。／1階でも安心の窓シャッター付き。／3口コン・・・

この物件についている こだわり設備

- しゃ熱断熱複層ガラス
- 住宅性能評価
- 耐震等級3
- 耐震等級3
- TVモニター付きインターホン
- 防犯カメラ
- 対面キッチン
- 対面キッチン
- コンロ
- コンロ
- 3口コンロ
- IHクッキングヒーター
- 食器洗浄機
- 給湯設備
- 給湯設備
- 追い焚き給湯

住宅性能評価／耐震等級3／ゴミ集積場（敷地内）／駐輪場（屋根無し）／防犯カメラ／BS／4K・8K対応／角部屋／スライディングスクリーン／フローリング／しゃ熱断熱複層ガラス／雨戸（シャッタータイプ）／モニター付ドアホン／ダウンライト／照明器具（LED）／玄関鍵（①キー②ロック）／給湯箇所（浴室・台所・洗面所）／給湯器（ガス）／給湯器（追焚機能付）／浴室乾燥機（暖房乾燥）／シャワー／ユニットバス1318／洗濯機置場（室内）／洗髪洗面化粧台／室内物干し／対面キッチン／IHクッキングヒーター／3口コンロ／乾燥機付食器洗浄機付／トイレ（洗浄機）



積水ハウスの賃貸住宅 シャーメゾン

Sha Maison

| | | | |
|--------|--|-----------|-----------------------|
| 物件名 | ラ・シュエット 102号室 | 間取り | 1LDK／洋室5.5 LDK9.2 (帖) |
| アクセス | J R 山手線 田端駅 徒歩6分 J R 京浜東北線 西日暮里駅 徒歩8分 | 専有面積 / 向き | 37.5㎡ / 西 |
| 所在地 | 東京都北区田端 1丁目 30-5 | 築年月 / 構造 | 2024年4月中旬 / 木造・1階-2階建 |
| ランドマーク | - | 入居 / 契約期間 | 即時 / 2年 |
| | | 駐車場 | なし |

入居諸条件備考

シャーメゾンライフSUPPORT24（月額880円税込）へ別途加入要。退室時ハウスクリーニング費用として53,900円（税込）ご負担頂きます。／火災保険へのご加入が条件となります。＊ご入居中は、借家人賠償責任保険・個人賠償責任保険が付帯された火災保険へのご加入が必要となります。積水ハウス不動産グループでは、万一の事故の際、グループが連携して迅速に対応できる「シャーメゾンライフGUARD」＊へのご加入を推奨しております。＊保険契約の取扱代理店は、積水ハウス不動産東京（株）および積水ハウス不動産パートナーズ（株）となります。／積水ハウス不動産パートナーズの保証人不要プラン『らくらくパートナー』に加入が必要です。【新規契約時】事務手数料：33,000円（税込）、【毎月】保証料：月額賃料等の2％／諸費用及び、契約に要する費用は別途打合せ／当物件は、喫煙（加熱式タバコ・VAPE含む）不可となります。／更新料：新賃料の1ヶ月分

※消費税は10%として計算しています。※掲載されている図面・写真等は、作成方法や撮影方法・時期などにより実際とは異なる場合があります。＊家具や車などは、配置のイメージであり、賃貸物件に付属していません（家具家電付き等の表示があるものを除く）。

ポイントがたまる
住んでいるだけでポイントが貯まり、住替え時に家賃が最大3ヶ月分無料に！

らくらくパートナー
気分も手間もお財布も、らくらく。保証人不要のらくらくパートナー

株式会社コモン企画
TEL:03-3907-3382
FAX: 03-3906-4540

東京都北区岸町1丁目1-9
免許番号：東京都免許(10)第46438号
所属団体：（公社）東京都宅地建物取引業協会／（公社）首都圏不動産公正取引協議会

取引形態
仲介