

Sha Maison

積水ハウス品質のお部屋を シャーメゾン ショップ Shop

J R 山手線

池袋駅 徒歩14分

モバイルで見る



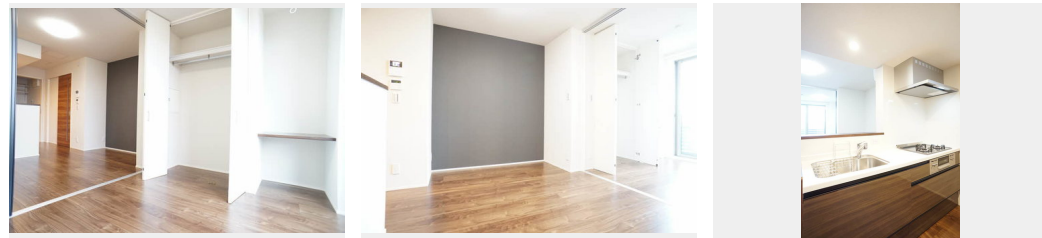
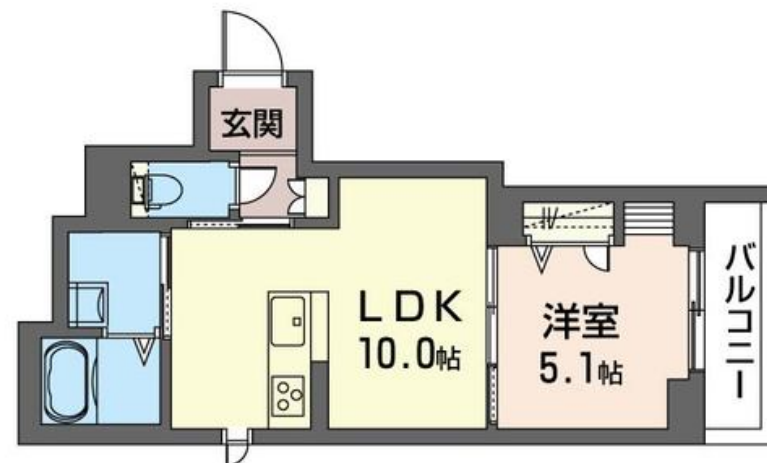
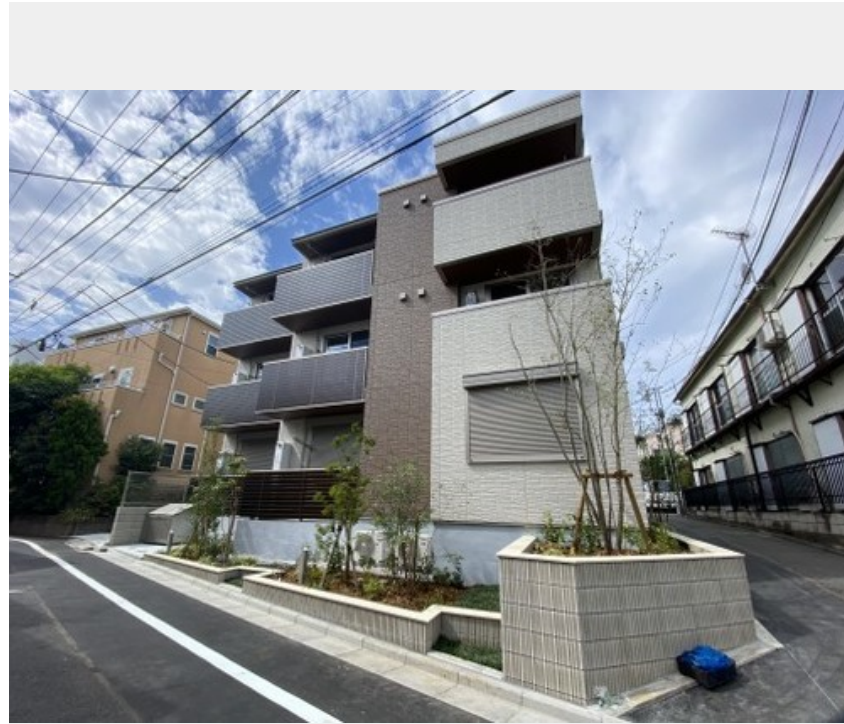
1LDK
マンション

家賃 **132,000 円**

共益費等 5,000 円

敷金 1 ヶ月

礼金 1 ヶ月



積水ハウスの賃貸住宅 シャーメゾン

Sha Maison

この物件の
オススメ
ポイント

【インターネット無料に関して】※最大通信速度は、技術規格上の最大値であり、実使用速度を示すものではありません。インターネットご利用時の速度は、ご利用環境や回線混雑状況等により低下す・・・

この物件についている **こだわり設備**

- 屋内共用廊下タイプ
- 高遮音床システム
- 宅配BOX
- しゃ熱断熱複層ガラス
- インターネット無料(WiFi付)
- TVモニター付きインターホン
- オートロック
- 防犯カメラ
- 防犯ガラス
- エレベーター
- 対面キッチン
- コンロ

高遮音床システム「SHAI DD55」/ホテルライク/エレベーター/宅配BOX/ゴミ集積場(敷地内)/駐輪場(屋根付き)/オートロック/防犯カメラ/4K・8K対応/LGBTQフレンドリー/高齢者対応可/角部屋/アクセントクロス/フローリング/しゃ熱断熱複層ガラス/モニター付ドアホン/インターネット無料(Wi-Fi対応)/防犯ガラス(合せガラス)/玄関鍵(①キー②ロック)/給湯箇所(浴室・台所・洗面所)/エコジョーズ/給湯器(追焚機能付)/浴室乾燥機(暖房乾燥)/シャワー/洗濯機置場(室内)/洗髪洗面化粧台/室内物干し/対面キッチン/ガスコンロ/3口

物件名	l y n n 301号室	間取り	1LDK/洋室5.1 LDK10(帖)
アクセス	J R 山手線 池袋駅 徒歩14分 東武東上線 北池袋駅 徒歩6分	専有面積 / 向き	36.05㎡ / 東
所在地	東京都豊島区池袋本町1丁目15-24	築年月 / 構造	2022年9月中旬 / 重量鉄骨・3階-3階建
ランドマーク	-	入居 / 契約期間	即時 / 2年
		駐車場	なし

入居諸条件備考

シャーメゾンライフSUPPORT24(月額880円税込)へ別途加入要。退室時ハウスクリーニング費用として53,900円(税込)ご負担頂きます。鍵交換費用として27,500円(税込)ご負担頂きます。/火災保険へのご加入が条件となります。*ご入居中は、借家人賠償責任保険・個人賠償責任保険が付帯された火災保険へのご加入が必要となります。積水ハウス不動産グループでは、万一の事故の際、グループが連携して迅速に対応できる「シャーメゾンライフGUARD」(*)へのご加入を推奨しております。*保険契約の取扱代理店は、積水ハウス不動産東京(株)および積水ハウス不動産パートナーズ(株)となります。/積水ハウス不動産パートナーズの保証人不要プラン「らくらくパートナー」に加入が必要です。【新規契約時】事務手数料:33,000円(税込)、【毎月】保証料:月額賃料等の2%/諸費用及び、契約に要する費用は別途打合せ/更新料:新賃料の1ヶ月分

※消費税は10%として計算しています。※掲載されている図面・写真等は、作成方法や撮影方法・時期などにより実際とは異なる場合があります。※家具や車などは、配置のイメージであり、賃貸物件に付属していません(家具家電付き等の表示があるものを除く)。

ポイントがたまる
住んでいるだけでポイントが貯まり、住替え時に家賃が最大3ヶ月分無料に!

らくらくパートナー
気分も手間もお財布も、らくらく。保証人不要のらくらくパートナー

株式会社ユートク・ライフ 池袋店

TEL:03-3982-6631
FAX: 03-3982-6730

東京都豊島区南池袋1丁目19-12山の手ビル東館10階B
免許番号: 東京都免許(8)第60730号
所属団体: (公社)全日本不動産協会 / (公社)首都圏不動産公正取引協議会

取引形態
仲介