

Sha Maison

積水ハウス品質のお部屋を シャーメゾン ショップ Shop

東京メトロ有楽町線

千川駅 徒歩9分

モバイルで見る



2DK
アパート

家賃 **101,000 円**

共益費等 6,000 円

敷金 1 ヶ月

礼金 1 ヶ月

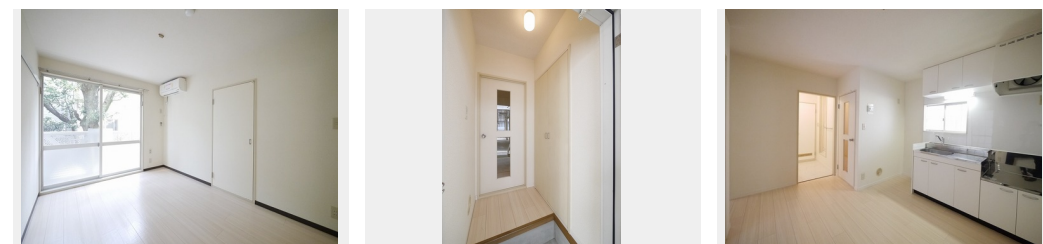


この物件の
オススメ
ポイント

- 【スーパー・ビック築地】徒歩6分(430m)
- 【ファミリーマート】徒歩8分(580m)
- 【スーパー・サミット】徒歩9分(720m)
- 【千早図書館】徒歩3分(230m) ◆無料・・・

この物件についている こだわり設備

- インターネット 無料(WiFi付)
- TVモニター付き インターホン
- 防犯カメラ
- 給湯設備
- 追い焚き給湯
- 洗髪洗面台
- 室内物干
- 温水洗浄便座
- エアコン
- 大型収納



積水ハウスの賃貸住宅 シャーメゾン
Sha Maison

ゴミ集積場(敷地内) / 駐輪場 / 防犯カメラ / CATV(都市型) / LGBTQフレンドリー / 高齢者対応可 / アクセントクロス / モニタ付ドアホン / 照明器具(LED) / インターネット無料 (Wi-Fi対応) / 給湯箇所(浴室・台所・洗面所) / 給湯器(ガス) / 給湯器(追焚機能付) / シャワー / 洗濯機置場(室内) / 洗髪洗面化粧台 / 室内物干し / トイレ(洗浄機能付便座) / バス・トイレ(セパレート) / 大型玄関収納 / エアコン / バルコニー

物件名	PASANIE TSUZUKI A 102号室	間取り	2DK/洋室5.4 洋室5.6 DK6.2(帖)
アクセス	東京メトロ有楽町線 千川駅 徒歩9分 西武池袋線 東長崎駅 徒歩10分	専有面積 / 向き	39.0㎡ / 南東
所在地	東京都豊島区千早3丁目11-11	築年月 / 構造	1994年2月上旬 / 軽量鉄骨・1階-2階建
ランドマーク	-	入居 / 契約期間	2024年5月上旬 / 2年
		駐車場	なし

入居諸条件備考

シャーメゾンライフSUPPORT24(月額880円税込)へ別途加入要。退室時ハウスクリーニング費用として53,900円(税込)ご負担頂きます。鍵交換費用として19,800円(税込)ご負担頂きます。火災保険へのご加入が必要となります。*ご入居中は、借家人賠償責任保険・個人賠償責任保険が付帯された火災保険へのご加入が必要となります。積水ハウス不動産グループでは、万一の事故の際、グループが連携して迅速に対応できる「シャーメゾンライフGUARD」(*)へのご加入を推奨しております。*保険契約の取扱代理店は、積水ハウス不動産東京(株)および積水ハウス不動産パートナーズ(株)となります。積水ハウス不動産パートナーズの保証人不要プラン「らくらくパートナー」に加入が必要です。【新規契約時】事務手数料:33,000円(税込)、【毎月】保証料:月額賃料等の2%/諸費用及び、契約に要する費用は別途打合せ/更新料:新賃料の1ヶ月分

※消費税は10%として計算しています。※掲載されている図面・写真等は、作成方法や撮影方法・時期などにより実際とは異なる場合があります。※家具や車などは、配置のイメージであり、賃貸物件に付属していません(家具家電付き等の表示があるものを除く)。

ポイントがたまる
住んでいるだけでポイントが貯まり、住替え時に家賃が最大3ヶ月分無料に!

らくらくパートナー
気分も手間もお財布も、らくらく。保証人不要のらくらくパートナー

牧不動産株式会社
TEL:03-3973-8166
FAX: 03-3973-8998

東京都豊島区要町3丁目23-12クレセントビル3階
免許番号: 東京都免許(13)第29804号
所属団体: (公社)東京都宅地建物取引業協会 / (公社)首都圏不動産公正取引協議会

取引形態
仲介