

Sha Maison

積水ハウス品質のお部屋を シャーメゾン ショップ Shop

J R 中央線

阿佐ヶ谷駅 徒歩6分

モバイルで見る



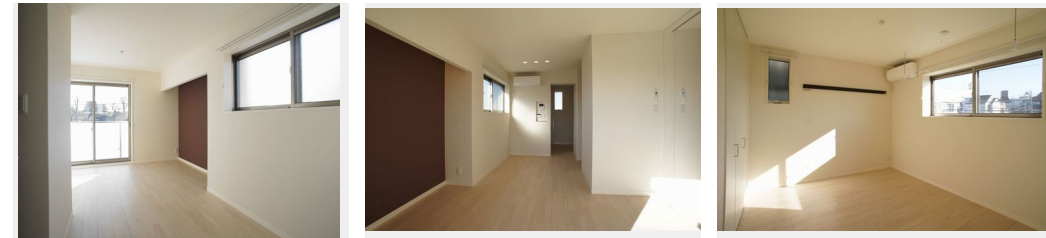
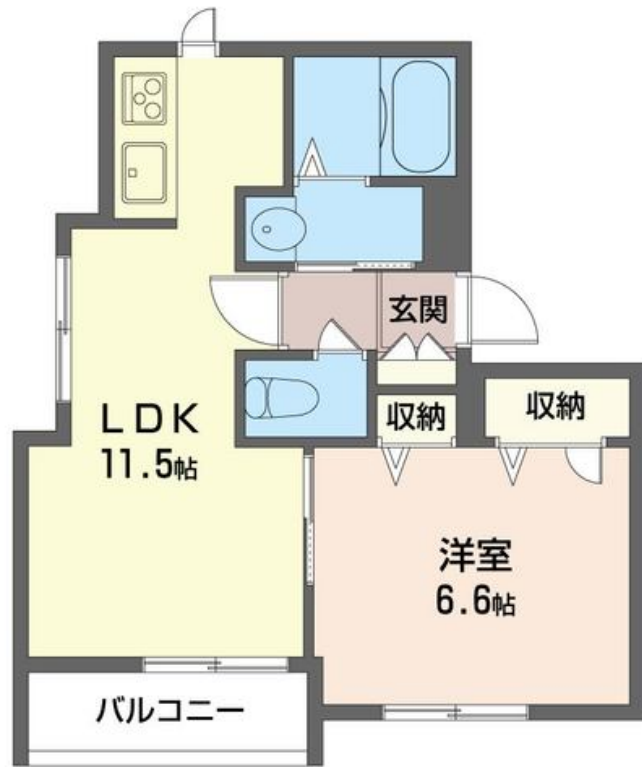
1LDK
マンション

家賃 142,000 円

共益費等 6,000 円

敷金 1 ヶ月

礼金 150,000 円



積水ハウスの賃貸住宅 シャーメゾン

Sha Maison

この物件の
オススメ
ポイント

J R 中央・総武線「阿佐ヶ谷」駅徒歩6分、安心のオートロック+防犯カメラ! / 高断熱ペアガラスバルコニー窓は防犯合わせガラス採用、屋根付駐輪場/プライバシーに配慮した1フロア1世帯プラ...

この物件についている こだわり設備

- 高遮音床システム
- オートロック
- 3口コンロ
- 耐震等級3
- 防犯カメラ
- IHクッキングヒーター
- インターネット無料(WiFi付)
- 防犯ガラス
- 給湯設備
- TVモニター付きインターホン
- コンロ
- エコジョーズ

高遮音床システム「SHAI DD55」/耐震等級3/ゴミ集積場(敷地内)/駐輪場(屋根付き)/オートロック/防犯カメラ/BS/LGBTQフレンドリー/高齢者対応可/角部屋/フローリング/複層ガラス/雨戸(シャッタータイプ)/モニター付ドアホン/全身ミラー/間接照明/インターネット無料(Wi-Fi対応)/防犯ガラス(合せガラス)/玄関鍵(①キー②ロック)/給湯箇所(浴室・台所・洗面所)/エコジョーズ/給湯器(追焚機能付)/浴室乾燥機(暖房乾燥)/シャワー/ユニットバス1318/洗濯機置場(室内)/洗髪洗面化粧台/室内物干し/IHクッキングヒーター

物件名	プレミアムI 301号室	間取り	1LDK/洋室6.6 LDK11.5(帖)
アクセス	J R 中央線 阿佐ヶ谷駅 徒歩6分 J R 総武線 荻窪駅 徒歩19分	専有面積 / 向き	41.46㎡ / 南
所在地	東京都杉並区阿佐谷北3丁目1-2	築年月 / 構造	2016年12月下旬 / 重量鉄骨・3階-3階建
ランドマーク	-	入居 / 契約期間	2024年6月上旬 / 2年
		駐車場	なし

入居諸条件備考

シャーメゾンライフSUPPORT24(月額880円税込)にご加入いただけます。ご入居にかかる諸費用として、退室時ハウスクリーニング費用58,850円(税込)鍵交換費用27,500円(税込)が必要です。/火災保険への加入が条件となります。*ご入居中は、借家人賠償責任保険・個人賠償責任保険が付帯された火災保険への加入が必要となります。積水ハウス不動産グループでは、万一の事故の際、グループが連携して迅速に対応できる「シャーメゾンライフGUARD」(*)への加入を推奨しております。*保険契約の取扱代理店は、積水ハウス不動産東京(株)および積水ハウス不動産パートナーズ(株)となります。/積水ハウス不動産パートナーズの保証人不要プラン「らくらくパートナー」にご加入が必要です。【新規契約時】事務手数料:33,000円(税込)、【毎月】保証料:月額賃料等の2%/諸費用及び、契約に要する費用は別途打合せ/更新料:新賃料の1ヶ月分

※消費税は10%として計算しています。※掲載されている図面・写真等は、作成方法や撮影方法・時期などにより実際とは異なる場合があります。※家具や車などは、配置のイメージであり、賃貸物件に付属していません(家具家電付き等の表示があるものを除く)。

ポイントがたまる
住んでいるだけでポイントが貯まり、住替え時に家賃が最大3ヶ月分無料!

らくらくパートナー
気分も手間もお財布も、らくらく。保証人不要のらくらくパートナー

高松ハウジング株式会社
TEL:03-3393-3380
FAX: 03-3393-3821

東京都杉並区荻窪4丁目21-12
免許番号: 東京都免許(13)第33380号
所属団体: (公社) 東京都宅地建物取引業協会 / (公社) 首都圏不動産公正取引協議会

取引形態
仲介