

# Sha Maison

積水ハウス品質のお部屋を シャーメゾン ショップ Shop

J R 中央線

西荻窪駅 徒歩13分

モバイルで見る



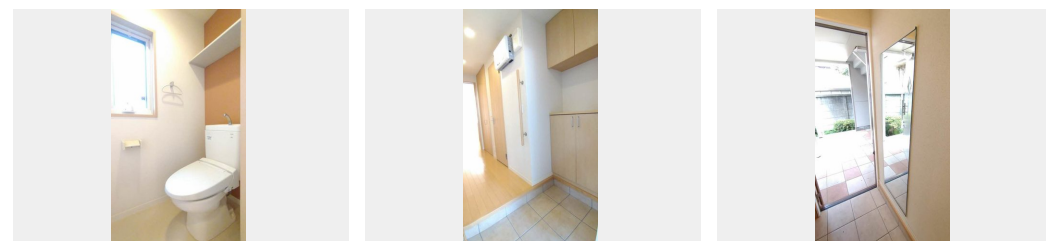
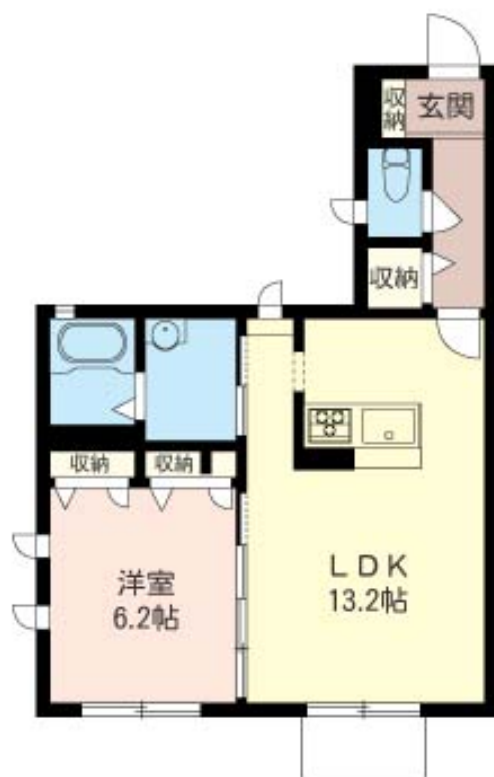
## 1LDK アパート

### 家賃 138,000 円

共益費等 5,500 円

敷金 1 ヶ月

礼金 1 ヶ月



積水ハウスの賃貸住宅 シャーメゾン

## Sha Maison

この物件の  
オススメ  
ポイント

J R 中央・総武線「西荻窪駅」徒歩 13 分です。1 階は太陽光パネル、オール電化、2 階はオール電化対応！耐震性に優れた積水ハウスの賃貸住宅「シャーメゾン」です。故障・トラブル時の 24 時間・・・

### この物件についている こだわり設備

- しゃ熱断熱 複層ガラス
- インターネット 無料(WiFi付)
- TVモニター付き インターホン
- オートロック
- 防犯カメラ
- 防犯ガラス
- 対面キッチン
- 対面キッチン
- コンロ
- 3口コンロ
- IHクッキングヒーター
- オール電化
- 給湯設備

ゴミ集積場(敷地内) / 高齢者対応可 / 駐輪場(屋根付き) / オートロック / 防犯カメラ / CATV(都市型) / LGBTQフレンドリー / 角部屋 / スライディングスクリーン / フローリング / しゃ熱断熱複層ガラス / 雨戸(シャッタータイプ) / モニタ付ドアホン / インターネット無料(Wi-Fi対応) / 防犯ガラス(合せガラス) / 玄関鍵(①キー②ロック) / 給湯箇所(浴室・台所・洗面所) / エコキュート / 給湯器(追焚機能付) / オール電化 / 浴室乾燥機(暖房乾燥) / シャワー / 洗濯機置場(室内) / 洗髪洗面化粧台 / 対面キッチン / IHクッキングヒーター / 3口コンロ / グリ

物件名 フォルス善福寺 101号室  
アクセス J R 中央線 西荻窪駅 徒歩13分  
J R 総武線 西荻窪駅 徒歩13分  
所在地 東京都杉並区善福寺 2丁目2-18  
ランドマーク -

間取り 1LDK / LDK 13.2 洋室 6.2 (帖)  
専有面積 / 向き 49.0㎡ / 南  
築年月 / 構造 2010年3月上旬 / 軽量鉄骨・1階-2階建  
入居 / 契約期間 2024年5月中旬 / 2年  
駐車場 なし

入居諸条件備考

シャーメゾンライフSUPPORT24(月額880円税込)へ別途加入要。退室時ハウスクリーニング費用として63,800円(税込)ご負担頂きます。鍵交換費用として27,500円(税込)ご負担頂きます。/火災保険へのご加入が必要となります。\*ご入居中は、借家人賠償責任保険・個人賠償責任保険が付帯された火災保険へのご加入が必要となります。積水ハウス不動産グループでは、万一の事故の際、グループが連携して迅速に対応できる「シャーメゾンライフGUARD」(\*)へのご加入を推奨しております。\*保険契約の取扱代理店は、積水ハウス不動産東京(株)および積水ハウス不動産パートナーズ(株)となります。/積水ハウス不動産パートナーズの保証人不要プラン「らくらくパートナー」に加入が必要です。【新規契約時】事務手数料:33,000円(税込)、【毎月】保証料:月額賃料等の2%/諸費用及び、契約に要する費用は別途打合せ/更新料:新賃料の1ヶ月分

※消費税は10%として計算しています。※掲載されている図面・写真等は、作成方法や撮影方法・時期などにより実際とは異なる場合があります。※家具や車などは、配置のイメージであり、賃貸物件に付属していません(家具家電付き等の表示があるものを除く)。

**ポイントがたまる**  
住んでいるだけでポイントが貯まり、住替え時に家賃が最大3ヶ月分無料に!

**らくらくパートナー**  
気分も手間もお財布も、らくらく。保証人不要のらくらくパートナー

高松ハウジング株式会社  
TEL:03-3393-3380  
FAX: 03-3393-3821

東京都杉並区荻窪 4丁目21-12  
免許番号: 東京都免許(13)第33380号  
所属団体: (公社) 東京都宅地建物取引業協会 / (公社) 首都圏不動産公正取引協議会

取引形態  
仲介