

# Sha Maison

積水ハウス品質のお部屋を シャーメゾン ショップ Shop

京王井の頭線

永福町駅 徒歩6分

モバイルで見る



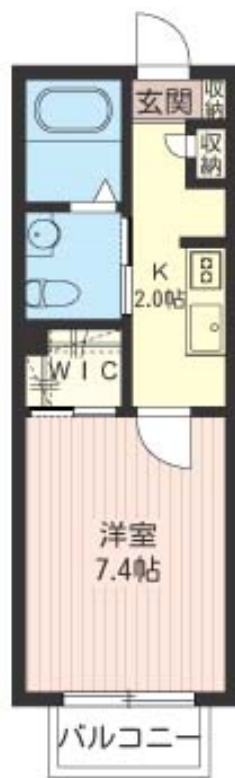
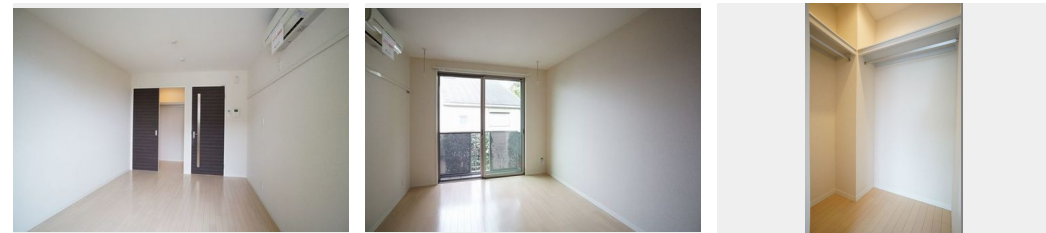
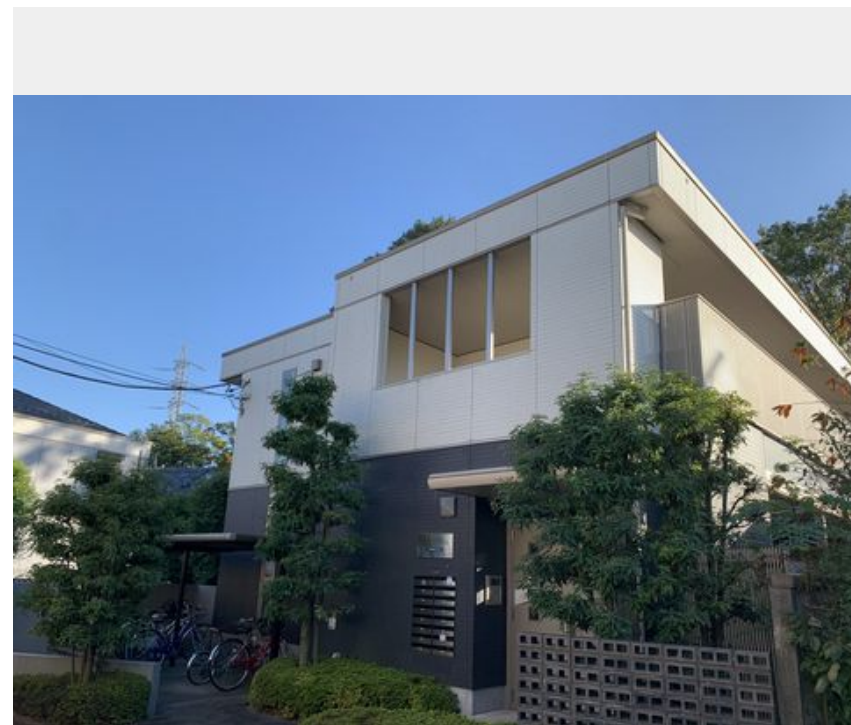
1K  
アパート

家賃 87,000 円

共益費等 5,000 円

敷金 1ヶ月

礼金 1ヶ月



積水ハウスの賃貸住宅 シャーメゾン

Sha Maison

この物件の  
オススメ  
ポイント

『積水ハウス設計施工』の耐震性に優れた賃貸住宅「シャーメゾン」★京王井の頭線【永福町】駅（徒歩6分、460m）★駅周辺にはスーパーを始め、コンビニ、ドラッグストア、ファーストフード...

## この物件についている こだわり設備

- インターネット 無料(WiFi付)
- TVモニター付き インターホン
- オートロック
- 防犯カメラ
- 防犯ガラス
- コンロ
- 給湯設備
- 浴室乾燥機
- 洗髪洗面台
- エアコン
- フローリング付

ゴミ集積場（敷地内）／高齢者対応可／駐輪場（屋根付き）／オートロック／CATV（都市型）／LGBTQフレンドリー／防犯カメラ／フローリング／モニター付ドアホン／インターネット無料（WiFi対応）／防犯ガラス（合せガラス）／給湯箇所（浴室・台所・洗面所）／給湯器（ガス）／浴室乾燥機（暖房乾燥）／シャワー／洗濯機置場（室内）／洗髪洗面化粧台／ガスコンロ／バス・トイレ（セパレート）／エアコン／バルコニー

物件名 フォルトーナ 206号室  
アクセス 京王井の頭線 永福町駅 徒歩6分  
京王線 明大前駅 徒歩18分  
所在地 東京都杉並区和泉3丁目21-12  
ランドマーク -

間取り 1K/洋室7.4 K2 (帖)  
専有面積 / 向き 25.5㎡ / 東  
築年月 / 構造 2008年3月中旬 / 軽量鉄骨・2階-2階建  
入居 / 契約期間 2024年4月下旬 / 2年  
駐車場 なし

入居諸条件備考

シャーメゾンライフSUPPORT24（月額880円税込）へ別途加入要。退室時ハウスクリーニング費用として44,000円（税込）ご負担頂きます。／火災保険へのご加入が条件となります。＊ご入居中は、借家人賠償責任保険・個人賠償責任保険が付帯された火災保険へのご加入が必要となります。積水ハウス不動産グループでは、万一の事故の際、グループが連携して迅速に対応できる「シャーメゾンライフGUARD」(\*)へのご加入を推奨しております。＊保険契約の取扱代理店は、積水ハウス不動産東京（株）および積水ハウス不動産パートナーズ（株）となります。／積水ハウス不動産パートナーズの保証人不要プラン『らくらくパートナー』に加入が必要です。【新規契約時】事務手数料：33,000円（税込）、【毎月】保証料：月額賃料等の2％／諸費用及び、契約に要する費用は別途打合せ／更新料：新賃料の1ヶ月分

※消費税は10%として計算しています。※掲載されている図面・写真等は、作成方法や撮影方法・時期などにより実際とは異なる場合があります。＊家具や車などは、配置のイメージであり、賃貸物件に付属していません（家具家電付き等の表示があるものを除く）。

ポイントがたまる  
住んでいるだけでポイントが貯まり、  
住替え時に家賃が最大3ヶ月分無料に!

らくらくパートナー  
気分も手間もお財布も、らくらく。  
保証人不要のらくらくパートナー

株式会社ユートク・ライフ 渋谷店

TEL:03-5464-6022  
FAX: 03-5464-6042

東京都渋谷区渋谷2丁目19-20 VORT 渋谷宮益坂II 6F  
免許番号：東京都免許(8)第60730号  
所属団体：（公社）全日本不動産協会 / （公社）首都圏不動産公正取引協議

取引形態  
仲介