

Sha Maison

積水ハウス品質のお部屋を シャーメゾン ショップ Shop

J R 総武線

阿佐ヶ谷駅 徒歩17分

モバイルで見る



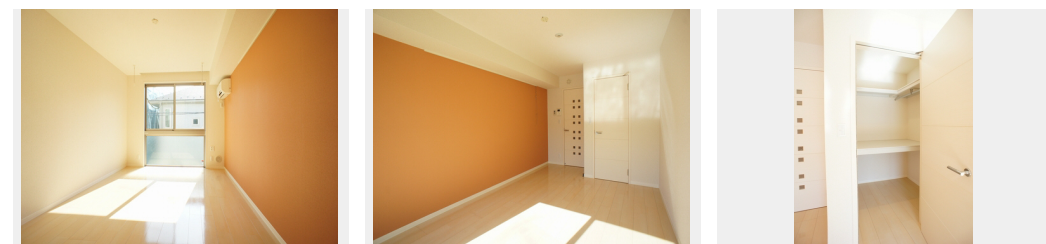
1K
アパート

家賃 89,000 円

共益費等 4,000 円

敷金 1 ヶ月

礼金 1 ヶ月



積水ハウスの賃貸住宅 シャーメゾン

Sha Maison

この物件の
オススメ
ポイント

耐震性に優れた積水ハウス施工の賃貸住宅「シャーメゾン」
／オートロック設備／専用駐輪場有ります／充実の設備（シ
ステムキッチン、浴室乾燥機、防犯合わせガラス、多機能便座
）も魅力です／・・・

この物件についている こだわり設備

- しゃ熱断熱 複層ガラス
- インターネット 無料(WiFi付)
- TVモニター付き インターホン
- オートロック
- 防犯カメラ
- 防犯ガラス
- コンロ
- 給湯設備
- 浴室乾燥機
- 洗髪洗面台
- 温水洗浄便座
- エアコン

高齢者対応可／駐輪場（屋根付き）／オートロック／CATV（都市型）／LGBTQフレンドリー
／防犯カメラ／アクセントクロス／フローリング／しゃ熱断熱複層ガラス／モニター付ドアホン／インタ
ーネット無料（Wi-Fi対応）／防犯ガラス（合せガラス）／玄関鍵（①キー②ロック）／給湯箇所
（浴室・台所・洗面所）／給湯器／浴室乾燥機（暖房乾燥）／シャワー／洗濯機置場（室内）／洗髪洗
面化粧台／ガスコンロ／トイレ（洗浄機能付便座）／バス・トイレ（セパレート）／ウォークインク
ロゼット／エアコン

物件名 フォレストスクエア 206号室
アクセス J R 総武線 阿佐ヶ谷駅 徒歩17分
西武新宿線 鷺ノ宮駅 徒歩17分
所在地 東京都杉並区阿佐谷北6丁目12-5
ランドマーク -

間取り 1K／洋室9.2 K2.9 その他1.3 (帖)
専有面積 / 向き 28.59㎡ / 南
築年月 / 構造 2008年3月下旬 / 軽量鉄骨・2階-2階建
入居 / 契約期間 2024年5月中旬 / 2年
駐車場 なし

入居諸条件備考

シャーメゾンライフSUPPORT24（月額880円税込）へ別途加入要。退室時ハウスクリーニング費用として44,000円（税込）ご負担頂きます。鍵交換費用として29,700円（税込）ご負担頂きます。／火災保険へのご加入が条件となります。＊ご入居中は、借家人賠償責任保険・個人賠償責任保険が付帯された火災保険へのご加入が必要となります。積水ハウス不動産グループでは、万一の事故の際、グループが連携して迅速に対応できる「シャーメゾンライフGUARD」(*)へのご加入を推奨しております。＊保険契約の取扱代理店は、積水ハウス不動産東京(株)および積水ハウス不動産パートナーズ(株)となります。／積水ハウス不動産パートナーズの保証人不要プラン「らくらくパートナー」へご加入が必要です。【新規契約時】事務手数料：33,000円（税込）、【毎月】保証料：月額賃料等の2％／諸費用及び、契約に要する費用は別途打合せ／更新料：新賃料の1ヶ月分

※消費税は10%として計算しています。※掲載されている図面・写真等は、作成方法や撮影方法・時期などにより実際とは異なる場合があります。＊家具や車などは、配置のイメージであり、賃貸物件に付属していません（家具家電付き等の表示があるものを除く）。

ポイントがたまる
住んでいるだけでポイントが貯まり、
住替え時に家賃が最大3ヶ月分無料に!

らくらくパートナー
気分も手間もお財布も、らくらく。
保証人不要のらくらくパートナー

高松ハウジング株式会社
TEL:03-3393-3380
FAX: 03-3393-3821

東京都杉並区狹窪4丁目21-12
免許番号：東京都免許(13)第33380号
所属団体：(公社)東京都宅地建物取引業協会 / (公社)首都圏不動産公正
取引協議会

取引形態
仲介