

# Sha Maison

積水ハウス品質のお部屋を シャーメゾン ショップ Shop

西武新宿線

鷺ノ宮駅 徒歩8分

モバイルで見る



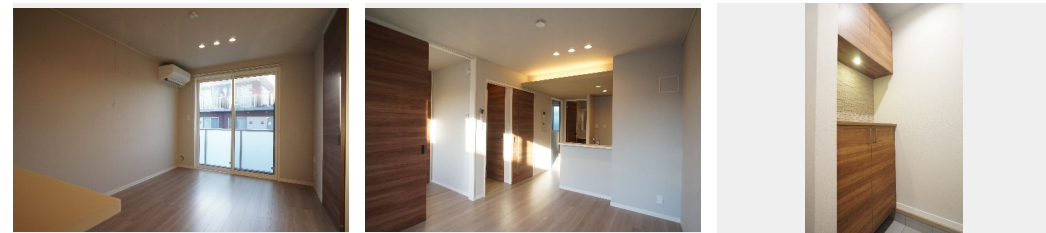
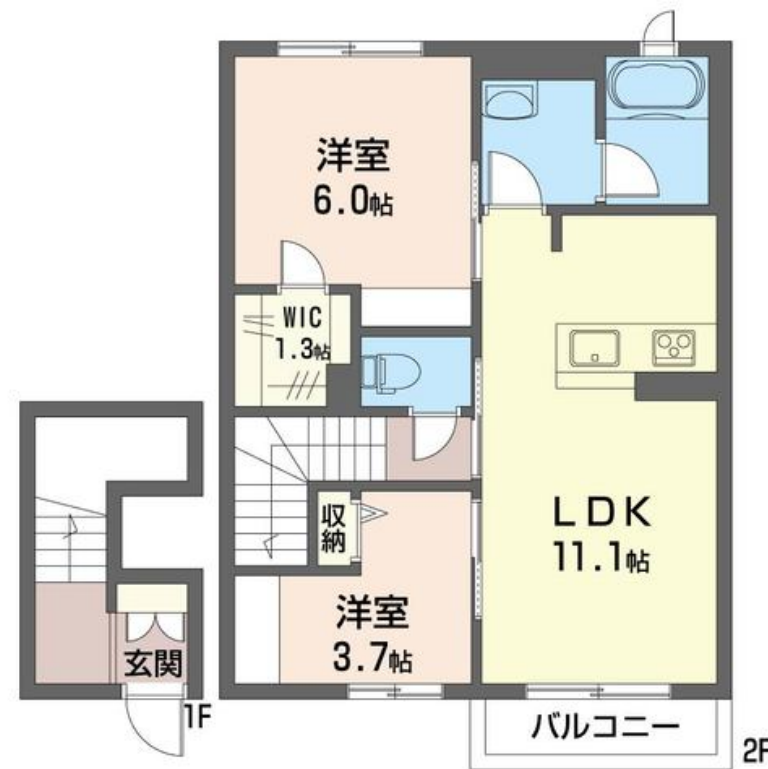
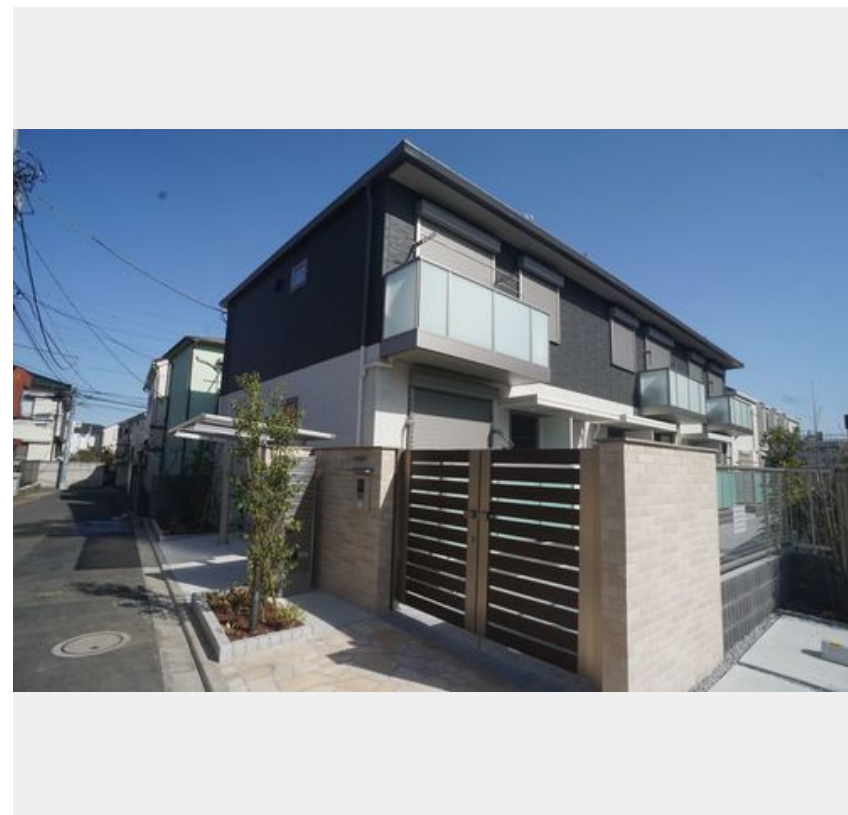
## 2LDK アパート

### 家賃 145,000 円

共益費等 6,000 円

敷金 1ヶ月

礼金 1ヶ月



積水ハウスの賃貸住宅 シャーメゾン

## Sha Maison

この物件の  
オススメ  
ポイント

積水ハウス(株)施工のシャーメゾン♪耐震性に優れた軽量鉄骨造  
/引っ越し当日から使用できますインターネット無料  
(WiFi付)あり♪オートロック(外構型)・宅配BOX・  
追い炊き機能付き給湯・・・

### この物件についている こだわり設備

- 高遮音床システム
- オートロック
- IHクッキングヒーター
- 宅配BOX
- 対面キッチン
- 給湯設備
- インターネット無料(WiFi付)
- コンロ
- エコジョーズ
- TVモニター付きインターホン
- 3口コンロ
- 追い炊き給湯

高遮音床システム「SHAIDD55」/宅配BOX/ゴミ集積場(敷地内)/駐輪場(屋根付き)  
/オートロック/4K対応/BS/LGBTQフレンドリー/高齢者対応可/アクセントクロス/フ  
ローリング/雨戸(シャッタータイプ)/モニター付ドアホン/全身ミラー/間接照明/ダウンライト  
/インターネット無料(Wi-Fi対応)/給湯箇所(浴室・台所・洗面所)/エコジョーズ/給湯器  
(追焚機能付)/浴室乾燥機(暖房乾燥)/シャワー/ユニットバス1318/洗濯機置場(室内)  
)/洗髪洗面化粧台/室内物干し/対面キッチン/IHクッキングヒーター/3口コンロ/トイレ(洗

物件名 アスト鷺宮 202号室  
アクセス 西武新宿線 鷺ノ宮駅 徒歩8分  
西武新宿線 下井草駅 徒歩13分  
所在地 東京都中野区鷺宮 4丁目15-13  
ランドマーク -

間取り 2LDK/洋室6 洋室3.7 LDK11.1 WIC1.2 (帖)  
専有面積 / 向き 54.42㎡ / 南西  
築年月 / 構造 2021年1月上旬 / 軽量鉄骨・2階-2階建  
入居 / 契約期間 2024年5月中旬 / 2年  
駐車場 なし

入居諸条件備考

シャーメゾンライフSUPPORT24(月額880円税込)へ別途加入要。退室時ハウスクリーニング費用として68,750円(税込)ご負担頂きます。鍵交換費用として24,200円(税込)ご負担頂きます。/火災保険へのご加入が条件となります。\*ご入居中は、借家人賠償責任保険・個人賠償責任保険が付帯された火災保険へのご加入が必要となります。積水ハウス不動産グループでは、万一の事故の際、グループが連携して迅速に対応できる「シャーメゾンライフGUARD」(\*)へのご加入を推奨しております。\*保険契約の取扱代理店は、積水ハウス不動産東京(株)および積水ハウス不動産パートナーズ(株)となります。/積水ハウス不動産パートナーズの保証人不要プラン「らくらくパートナー」へご加入が必要です。【新規契約時】事務手数料:33,000円(税込)、【毎月】保証料:月額賃料等の2%/諸費用及び、契約に要する費用は別途打合せ/更新料:新賃料の1ヶ月分

※消費税は10%として計算しています。※掲載されている図面・写真等は、作成方法や撮影方法・時期などにより実際とは異なる場合があります。※家具や車などは、配置のイメージであり、賃貸物件に付属していません(家具家電付き等の表示があるものを除く)。

**ポイントがたまる**  
住んでいるだけでポイントが貯まり、  
住替え時に家賃が最大3ヶ月分無料に!

**らくらくパートナー**  
気分も手間もお財布も、らくらく。  
保証人不要のらくらくパートナー

株式会社イチイ 鷺宮店  
TEL:03-5327-3006  
FAX: 03-5327-3009

東京都中野区鷺宮 4丁目34-8  
免許番号: 東京都免許(12)第39368号  
所属団体: (公財)日本賃貸住宅管理協会 / (公社)全日本不動産協会  
/ (公社)首都圏不動産公正取引協議会

取引形態  
仲介