

都営大江戸線

新江古田駅 徒歩3分

モバイルで見る



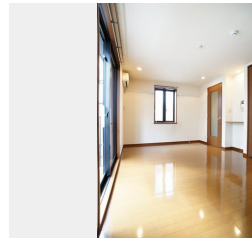
1K
アパート

家賃 80,000 円

共益費等 5,000 円

敷金 1 ヶ月

礼金 1 ヶ月



積水ハウスの賃貸住宅 シャーメゾン

Sha Maison

この物件の
オススメ
ポイント

【環境】スーパー「サミットストア」まで徒歩3分
(200m)「マルエツ」まで徒歩3分(240m)ドラッグ
ストア「どらっぐぱぱす」まで徒歩4分(280m)、江古田
の森公園まで徒歩5分(・・・)

この物件についている こだわり設備



TVモニター付き
インターホン



給湯設備



エアコン



フローリング付

駐輪場／CATV(都市型)／LGBTQフレンドリー／高齢者対応可／角部屋／フローリング／雨戸
(シャッタータイプ)／モニタードアホン／給湯箇所(浴室・台所・洗面所)／給湯器(ガス)／シャ
ワー／洗濯機置場(室内)／洗面化粧台／バス・トイレ(セパレート)／エアコン／バルコニー

物件名	サンハイツ・江原 103号室
アクセス	都営大江戸線 新江古田駅 徒歩3分 西武池袋線 江古田駅 徒歩11分
所在地	東京都中野区江原町 2丁目 15-8
ランドマーク	-

間取り	1K／洋室9.3 K2.7 (帖)
専有面積 / 向き	30.0㎡／南
築年月 / 構造	2001年5月下旬／軽量鉄骨・1階-2階建
入居 / 契約期間	即時／2年
駐車場	なし

入居諸条件備考

シャーメゾンライフSUPPORT24(月額880円税込)へ別途加入要。退室時ハウスクリーニング費用として44,000円(税込)ご負担頂きます。鍵交換費用として17,600円(税込)ご負担頂きます。／火災保険へのご加入が条件となります。※ご入居中は、借家人賠償責任保険・個人賠償責任保険が付帯された火災保険へのご加入が必要となります。積水ハウス不動産グループでは、万一の事故の際、グループが連携して迅速に対応できる「シャーメゾンライフGUARD」(*)へのご加入を推奨しております。*保険契約の取扱代理店は、積水ハウス不動産東京(株)および積水ハウス不動産パートナーズ(株)となります。／積水ハウス不動産パートナーズの保証人不要プラン『らくらくパートナー』に加入が必要です。[新規契約時]事務手数料:33,000円(税込)、[毎月]保証料:月額賃料等の2%／諸費用及び、契約に要する費用は別途打合せ／洗面化粧台／TVモニターホン／クローゼット／構造は軽量鉄骨造。★故障・トラブル時に安心の24時間電話受付です。／更新料:新賃料の1ヶ月分

※消費税は10%として計算しています。※掲載されている図面・写真等は、作成方法や撮影方法・時期などにより実際とは異なる場合があります。※家具や車などは、配置のイメージであり、賃貸物件に付属していません(家具家電付き等の表示があるものを除く)。



ポイントがたまる

住んでいるだけでポイントが貯まり、
住替え時に家賃が最大3ヶ月分無料に!



らくらくパートナー

気分も手間もお財布も、らくらく。
保証人不要のらくらくパートナー

株式会社トータスホーム

TEL:03-5999-5551

FAX: 03-5999-2225

東京都練馬区練馬 1丁目 2-11

免許番号: 東京都免許(6)75536号

所属団体: (公財)日本賃貸住宅管理協会 / (公社)全日本不動産協会 / 全

国賃貸管理ビジネス協会 (ほか)

取引形態
仲介