

Sha Maison

積水ハウス品質のお部屋を シャーメゾン ショップ Shop

京王新線

初台駅 徒歩3分

モバイルで見る



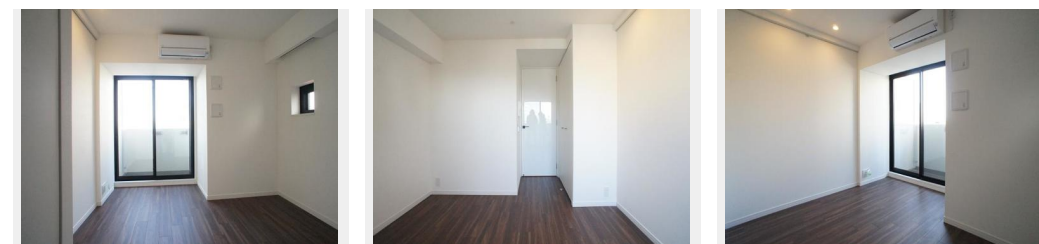
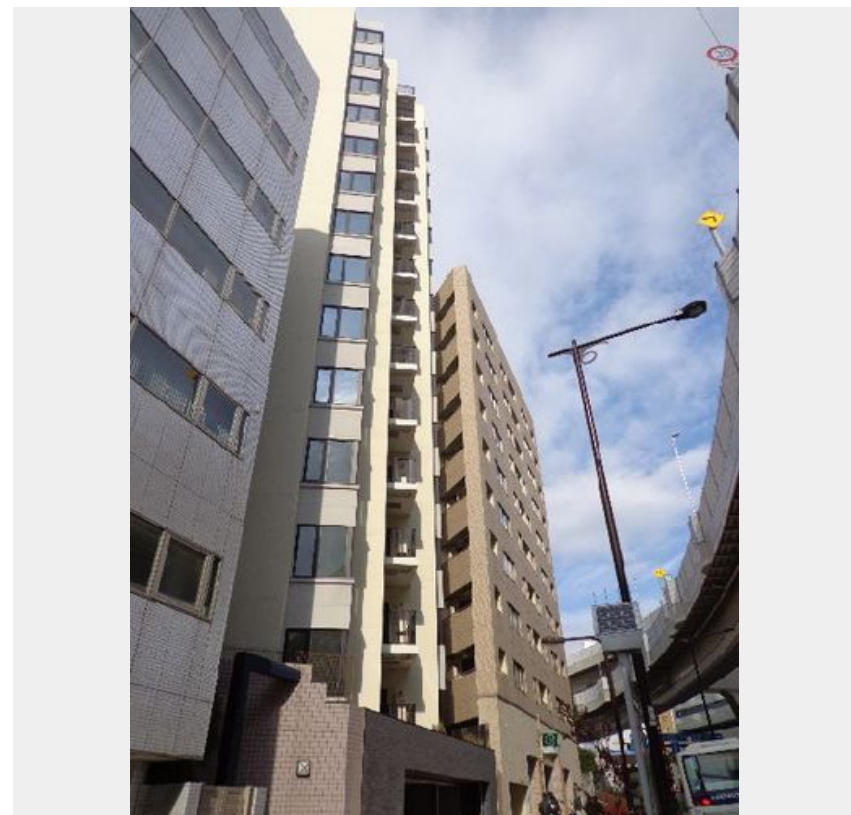
1K
マンション

家賃 127,000 円

共益費等 10,000 円

敷金 1ヶ月

礼金 1ヶ月



この物件の
オススメ
ポイント

京王線初台駅徒歩3分の賃貸マンション。JR新宿駅徒歩20分と複数路線利用可能。共用玄関オートロック、防犯カメラ等セキュリティ充実♪機械式駐車場有（空き要確認）バイク置場・駐輪場有（・・・）

この物件についている こだわり設備



駐車場有り/駐輪場（屋根付き）/オートロック/防犯カメラ/インターネット無料/宅配BOX

物件名 プライムメゾン初台 1401号室
アクセス 京王新線 初台駅 徒歩3分
小田急小田原線 新宿駅 徒歩18分
所在地 東京都渋谷区初台1丁目45-2
ランドマーク -

間取り 1K/K2 洋室7.1 (帖)
専有面積 / 向き 26.4㎡ / 西
築年月 / 構造 2014年12月下旬 / 鉄筋コンクリート・14階-14階建
入居 / 契約期間 2024年4月下旬 / 2年
駐車場 有り / 月 44,000円 ~ 44,000円 (税込)

入居諸条件備考

シャーメゾンライフSUPPORT24（月額880円税込）へ別途加入要。退室時ハウスクリーニング費用として38,500円（税込）ご負担頂きます。鍵交換費用として27,500円（税込）ご負担頂きます。火災保険へのご加入が必要となります。※ご入居中は、借家人賠償責任保険・個人賠償責任保険が付帯された火災保険へのご加入が必要となります。積水ハウス不動産グループでは、万一の事故の際、グループが連携して迅速に対応できる「シャーメゾンライフGUARD」(*)へのご加入を推奨しております。*保険契約の取扱代理店は、積水ハウス不動産東京(株)および積水ハウス不動産パートナーズ(株)となります。積水ハウス不動産パートナーズの保証人不要プラン『らくらくパートナー』に加入が必要です。【新規契約時】事務手数料：33,000円(税込)、[毎月]保証料：月額賃料等の2%/諸費用及び、契約に要する費用は別途打合せ/駐車場の空・料金等につきましては別途お問合せ下さい。/更新料：新賃料の1ヶ月分

※消費税は10%として計算しています。※掲載されている図面・写真等は、作成方法や撮影方法・時期などにより実際とは異なる場合があります。※家具や車などは、配置のイメージであり、賃貸物件に付属していません（家具家電付き等の表示があるものを除く）。

ポイントがたまる
住んでいるだけでポイントが貯まり、
住替え時に家賃が最大3ヶ月分無料に!

らくらくパートナー
気分も手間もお財布も、らくらく。
保証人不要のらくらくパートナー

株式会社東都 笹塚店
TEL:03-5452-1411
FAX: 03-5790-0750

東京都渋谷区笹塚1丁目22-5
免許番号：国土交通大臣免許(10)第3496号
所属団体：(一社)全国住宅産業協会 / (公社)首都圏不動産公正取引協議

取引形態
仲介