

Sha Maison

積水ハウス品質のお部屋を シャーメゾン ショップ Shop

京王線

笹塚駅 徒歩6分

モバイルで見る



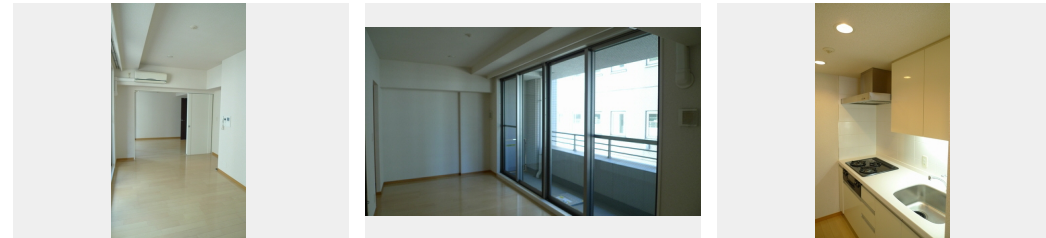
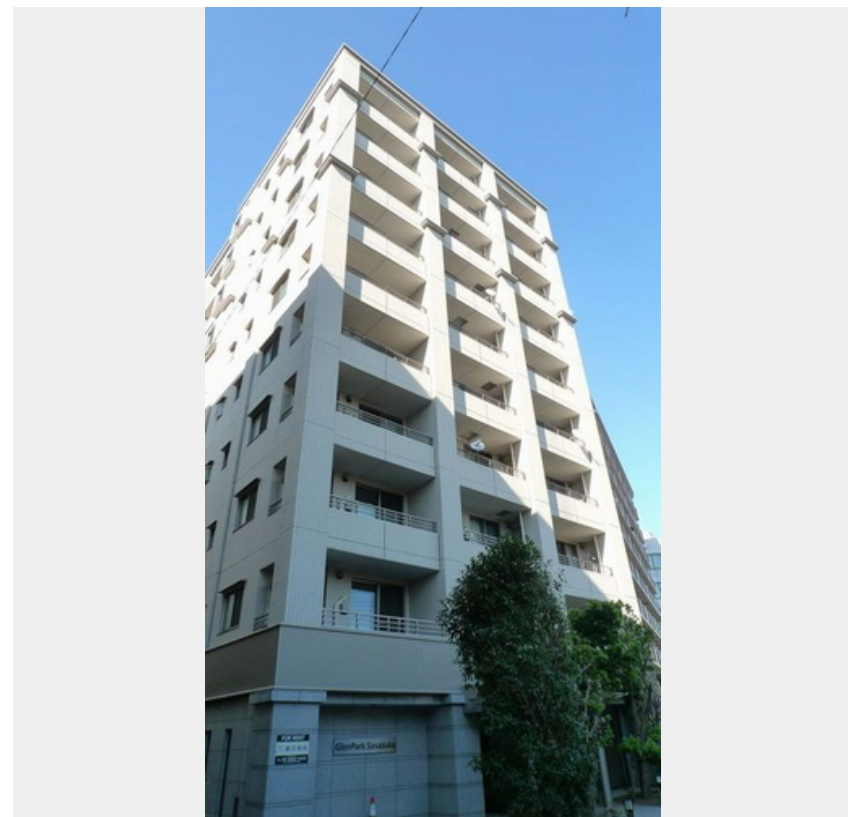
1LDK
マンション

家賃 **172,000 円**

共益費等 10,000 円

敷金 1ヶ月

礼金 1ヶ月



この物件のオススメポイント

◆京王線（京王新線）笹塚駅徒歩5分の立地！◆駅前には各種商業施設があり、活気のある街！◆スーパーまで徒歩5分（345m）、コンビニまで5分（328m）と生活に便利な施設も近くにあり・・・

この物件についているこだわり設備

- 宅配BOX
- エレベーター
- 追い焚き給湯
- TVモニター付きインターホン
- ペット相談可
- 浴室乾燥機
- オートロック
- コンロ
- 洗濯洗面台
- 防犯カメラ
- 給湯設備
- エアコン

駐車場有り/エレベーター/ゴミ集積場(敷地内)/ペット相談可(犬・猫可)/駐輪場(屋根付き)/オートロック/防犯カメラ/防音サッシ/宅配BOX/フローリング/モニター付ドアホン/玄関鍵(①キー②ロック)/給湯箇所(浴室・台所・洗面所)/給湯器/給湯器(追焚機能付)/浴室乾燥機(暖房乾燥)/シャワー/洗髪洗面化粧台/ガスコンロ/バス・トイレ(セパレート)/エアコン/バルコニー

物件名	エステイメゾン笹塚 509号室	間取り	1LDK/洋室6 LDK14.9(帖)
アクセス	京王線 笹塚駅 徒歩6分 京王線 代田橋駅 徒歩7分	専有面積 / 向き	42.49㎡ / 西
所在地	東京都渋谷区笹塚 1丁目6 1-17	築年月 / 構造	2004年10月上旬 / 鉄筋コンクリート・5階-10階建
ランドマーク	-	入居 / 契約期間	即時 / 2年
		駐車場	有り / 月 38,500円 ~ 38,500円 (税込)

入居諸条件備考

シャーメゾンライフSUPPORT24(月額880円税込)へ別途加入要。退室時ハウスクリーニング費用として50,380円(税込)ご負担頂きます。鍵交換費用として27,500円(税込)ご負担頂きます。/火災保険へのご加入が条件となります。*ご入居中は、借家人賠償責任保険・個人賠償責任保険が付帯された火災保険へのご加入が必要となります。積水ハウス不動産グループでは、万一の事故の際、グループが連携して迅速に対応できる「シャーメゾンライフGUARD」(*)へのご加入を推奨しております。*保険契約の取扱代理店は、積水ハウス不動産東京(株)および積水ハウス不動産パートナーズ(株)となります。/積水ハウス不動産パートナーズの保証人不要プラン「らくらくパートナー」に加入が必要です。[新規契約時]事務手数料:33,000円(税込)、[毎月]保証料:月額賃料等の2%/諸費用及び、契約に要する費用は別途打合せ/駐車場の空・料金等につきましては別途お問合せ下さい。/更新料:新賃料の1ヶ月分

※消費税は10%として計算しています。※掲載されている図面・写真等は、作成方法や撮影方法・時期などにより実際とは異なる場合があります。※家具や車などは、配置のイメージであり、賃貸物件に付属していません(家具家電付き等の表示があるものを除く)。

ポイントがたまる
住んでいるだけでポイントが貯まり、住替え時に家賃が最大3ヶ月分無料に!

らくらくパートナー
気分も手間もお財布も、らくらく。保証人不要のらくらくパートナー

株式会社東都 笹塚店
TEL:03-5452-1411
FAX: 03-5790-0750

東京都渋谷区笹塚 1丁目22-5
免許番号: 国土交通大臣免許(10)第3496号
所属団体: (一社) 全国住宅産業協会 / (公社) 首都圏不動産公正取引協議会

取引形態
仲介