



**2LDK**  
一戸建て

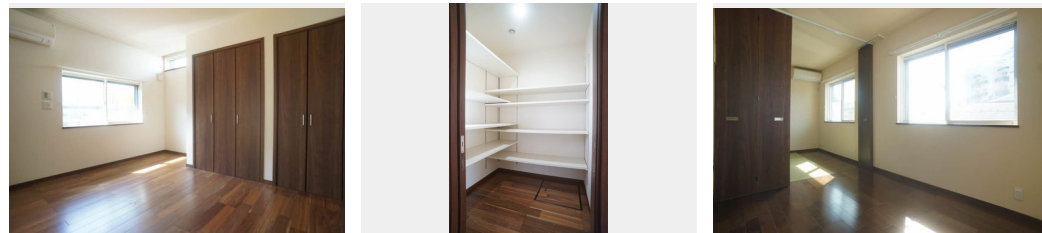
家賃 **380,000 円**

共益費等 0 円

敷金 1 ヶ月

礼金 0 ヶ月

礼金 0



この物件の  
オススメ  
ポイント

この物件についている **こだわり設備**

**物件名** 仮) 赤堤1丁目戸建 101号室  
**アクセス** 小田急小田原線 経堂駅 徒歩5分  
**所在地** 東京都世田谷区赤堤1丁目227-22、36  
**ランドマーク** -

**間取り** 2LDK+S(納戸)/LDK17 洋室7.1 洋室9.1 S2 その他3.3(帖)  
**専有面積 / 向き** 105.16㎡/南  
**築年月 / 構造** 2016年3月中旬/木造・1階-2階建  
**入居 / 契約期間** 即時/2年  
**駐車場** なし

入居諸条件備考

シャーメゾンライフSUPPORT24(月額880円税込)へ別途加入要。退室時ハウスクリーニング費用として123,200円(税込)ご負担頂きます。/火災保険へのご加入が条件となります。\*ご入居中は、借家人賠償責任保険・個人賠償責任保険が付帯された火災保険へのご加入が必要となります。積水ハウス不動産グループでは、万一の事故の際、グループが連携して迅速に対応できる「シャーメゾンライフGUARD」(\*)へのご加入を推奨しております。\*保険契約の取扱代理店は、積水ハウス不動産東京(株)および積水ハウス不動産パートナーズ(株)となります。/積水ハウス不動産パートナーズの保証人不要プラン『らくらくパートナー』に加入が必要です。[新規契約時]事務手数料:33,000円(税込)、[毎月]保証料:月額賃料等の2%/諸費用及び、契約に要する費用は別途打合せ/更新料:新賃料の1ヶ月分

※消費税は10%として計算しています。※掲載されている図面・写真等は、作成方法や撮影方法・時期などにより実際とは異なる場合があります。※家具や車などは、配置のイメージであり、賃貸物件に付属していません(家具家電付き等の表示があるものを除く)。

**ポイントがたまる**  
住んでいるだけでポイントが貯まり、住替え時に家賃が最大3ヶ月分無料に!

**らくらくパートナー**  
気分も手間もお財布も、らくらく。保証人不要のらくらくパートナー

株式会社東都 経堂店  
TEL:03-3426-6611  
FAX: 03-3426-3066

東京都世田谷区経堂1丁目24-15  
免許番号: 国土交通大臣免許(10)第3496号  
所属団体: (公財)日本賃貸住宅管理協会 / (一社)全国住宅産業協会 / (公社)首都圏不動産公正取引協議会

取引形態  
仲介