

# Sha Maison

積水ハウス品質のお部屋を シャーメゾン ショップ Shop

東急田園都市線

三軒茶屋駅 徒歩15分

1LDK  
アパート

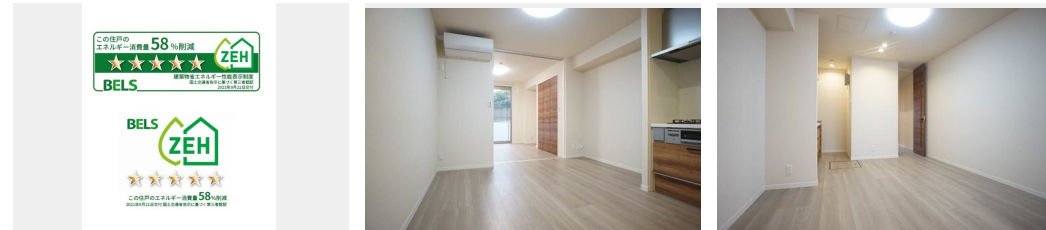
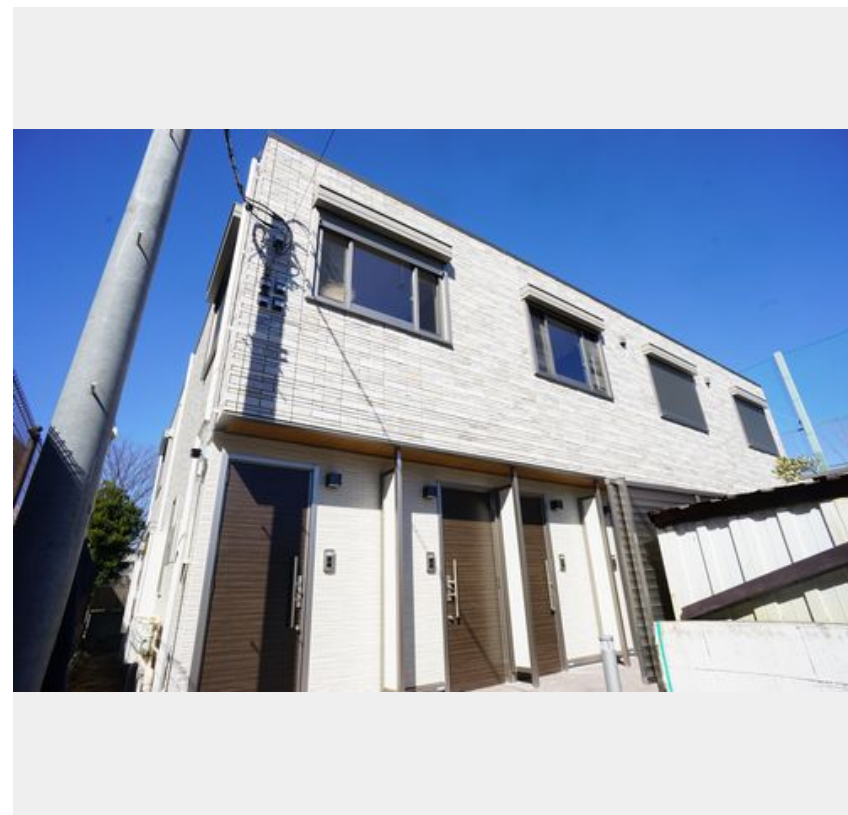
家賃 **134,000 円**

共益費等 5,500 円

敷金 1ヶ月

礼金 1ヶ月

モバイルで見る



積水ハウスの賃貸住宅 シャーメゾン

Sha Maison

この物件の  
オススメ  
ポイント

◆こちらはZEH（ゼロ・エネルギー・ハウス）シャーメゾン対象のお部屋です◆無料インターネット導入済（Wi-Fi付）■バス停「世田谷観音」徒歩3分（230m）■セキュリティ対策として・・・

## この物件についている こだわり設備

- 高遮音床システム
- BELS
- 太陽光発電
- 断熱等性能等級4
- インターネット無料(WiFi付)
- TVモニター付きインターホン
- オートロック
- 防犯カメラ
- 防犯ガラス
- コンロ
- 3口コンロ
- 給湯設備

高遮音床システム「SHAI DD55」/断熱等性能等級4/ゴミ集積場（敷地内）/高齢者対応可/オートロック/防犯カメラ/BS/LGBTQフレンドリー/フローリング/雨戸（シャッタータイプ）/モニター付ドアホン/全身ミラー/ダウンライト/照明器具（LED）/インターネット無料（Wi-Fi対応）/防犯ガラス（合せガラス）/玄関鍵（①キー②ロック）/給湯箇所（浴室・台所・洗面所）/給湯器（ガス）/エコジョーズ/給湯器（追焚機能付）/太陽光発電/建築物省エネ性能表示制度（BELS★★★★）/浴室乾燥機（暖房乾燥）/シャワー/ユニットバス1318/洗濯

物件名 パーク・トリアノン 103号室  
アクセス 東急田園都市線 三軒茶屋駅 徒歩15分  
東急東横線 学芸大学駅 徒歩17分  
所在地 東京都世田谷区下馬4丁目10-14  
ランドマーク -

間取り 1LDK/洋室6.4 LDK9.5 (帖)  
専有面積 / 向き 40.5㎡/北西  
築年月 / 構造 2022年2月下旬/軽量鉄骨・1階-2階建  
入居 / 契約期間 2024年5月下旬/2年  
駐車場 なし

入居諸条件備考

シャーメゾンライフSUPPORT24（月額880円税込）へ別途加入要。退室時ハウスクリーニング費用として58,850円（税込）ご負担頂きます。鍵交換費用として13,200円（税込）ご負担頂きます。/火災保険へのご加入が必要となります。※ご入居中は、借家人賠償責任保険・個人賠償責任保険が付帯された火災保険へのご加入が必要となります。積水ハウス不動産グループでは、万一の事故の際、グループが連携して迅速に対応できる「シャーメゾンライフGUARD」（\*）へのご加入を推奨しております。\*保険契約の取扱代理店は、積水ハウス不動産東京（株）および積水ハウス不動産パートナーズ（株）となります。/積水ハウス不動産パートナーズの保証人不要プラン『らくらくパートナー』にご加入が必要です。【新規契約時】事務手数料：33,000円（税込）、【毎月】保証料：月額賃料等の2%/諸費用及び、契約に要する費用は別途打合せ/更新料：新賃料の1ヶ月分

※消費税は10%として計算しています。※掲載されている図面・写真等は、作成方法や撮影方法・時期などにより実際とは異なる場合があります。※家具や車などは、配置のイメージであり、賃貸物件に付属していません（家具家電付き等の表示があるものを除く）。

ポイントがたまる  
住んでいるだけでポイントが貯まり、  
住替え時に家賃が最大3ヶ月分無料に!

らくらくパートナー  
気分も手間もお財布も、らくらく。  
保証人不要のらくらくパートナー

株式会社ユートク・ライフ 渋谷店

TEL:03-5464-6022  
FAX: 03-5464-6042

東京都渋谷区渋谷2丁目19-20 VORT渋谷宮益坂II 6F  
免許番号：東京都免許(8)第60730号  
所属団体：（公社）全日本不動産協会 / （公社）首都圏不動産公正取引協議

取引形態  
仲介