

Sha Maison

積水ハウス品質のお部屋を シャーメゾン ショップ Shop

東急田園都市線

三軒茶屋駅 徒歩12分

モバイルで見る



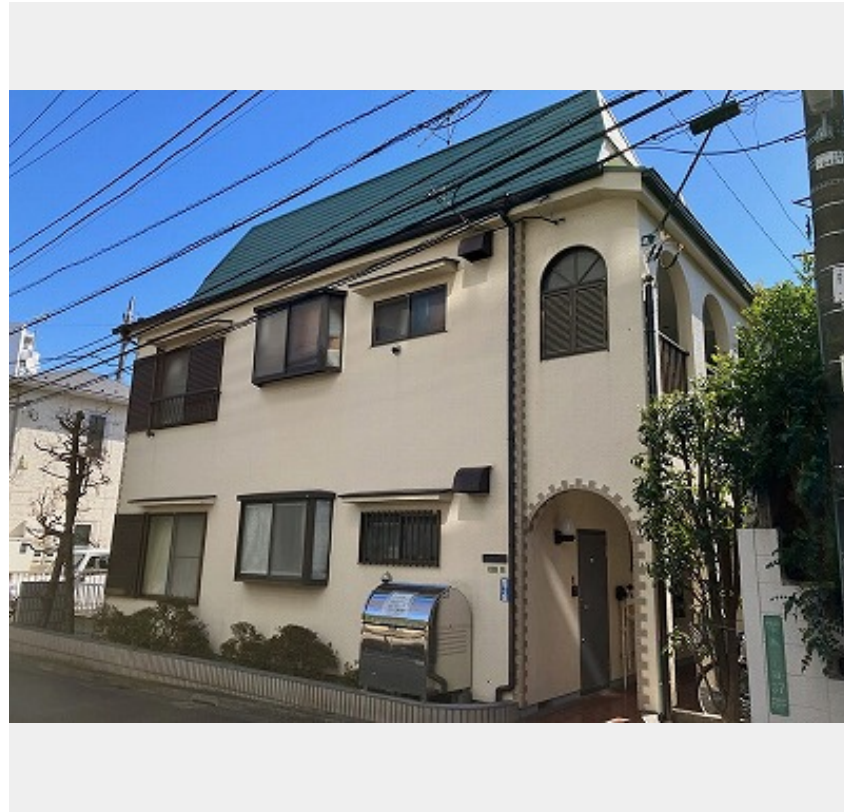
2K
アパート

家賃 **85,000 円**

共益費等 3,000 円

敷金 1ヶ月

礼金 1ヶ月



この物件の
オススメ
ポイント

スマホ時代にやさしいW I I F I 付き。

この物件についている **こだわり設備**



インターネット
無料(WiFi付)



防犯カメラ



ペット相談可



給湯設備

ゴミ集積場(敷地内) / ペット相談可(猫) / 防犯カメラ / インターホン / インターネット無料
(Wi-Fi対応) / 給湯器(ガス) / バルコニー

| | | | |
|--------|---------------------|-----------|-------------------------|
| 物件名 | グリーンハイム 102号室 | 間取り | 2K / K4.5 洋室5 洋室6.5 (帖) |
| アクセス | 東急田園都市線 三軒茶屋駅 徒歩12分 | 専有面積 / 向き | 31.59㎡ / 東 |
| 所在地 | 東京都世田谷区下馬 1丁目37-7 | 築年月 / 構造 | 1986年9月下旬 / 木造・1階-2階建 |
| ランドマーク | - | 入居 / 契約期間 | 即時 / 2年 |
| | | 駐車場 | なし |

入居諸条件備考

シャーメゾンライフSUPPORT24(月額880円税込)へ別途加入要。退室時ハウスクリーニング費用として48,950円(税込)ご負担頂きます。鍵交換費用として22,000円(税込)ご負担頂きます。火災保険へのご加入が条件となります。*ご入居中は、借家人賠償責任保険・個人賠償責任保険が付帯された火災保険へのご加入が必要となります。積水ハウス不動産グループでは、万一の事故の際、グループが連携して迅速に対応できる「シャーメゾンライフGUARD」(*)へのご加入を推奨しております。*保険契約の取扱代理店は、積水ハウス不動産東京(株)および積水ハウス不動産パートナーズ(株)となります。積水ハウス不動産パートナーズの保証人不要プラン『らくらくパートナー』にご加入が必要です。【新規契約時】事務手数料:33,000円(税込)、【毎月】保証料:月額賃料等の2%/諸費用及び、契約に要する費用は別途打合せ/更新料:新賃料の1ヶ月分

※消費税は10%として計算しています。※掲載されている図面・写真等は、作成方法や撮影方法・時期などにより実際とは異なる場合があります。※家具や車などは、配置のイメージであり、賃貸物件に付属していません(家具家電付き等の表示があるものを除く)。

ポイントがたまる
住んでいるだけでポイントが貯まり、
住替え時に家賃が最大3ヶ月分無料に!

らくらくパートナー
気分も手間もお財布も、らくらく。
保証人不要のらくらくパートナー

有限会社さくらホーム
TEL:03-5430-2151
FAX: 03-5430-2150

東京都世田谷区太子堂1丁目12-38 藤和三軒茶屋コープ1階
免許番号: 東京都免許(7)70269号
所属団体: (公社) 東京都宅地建物取引業協会 / (公社) 首都圏不動産公正取引協議会

取引形態
仲介