



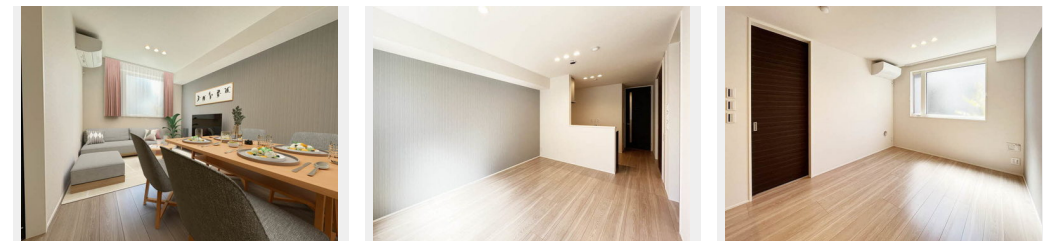
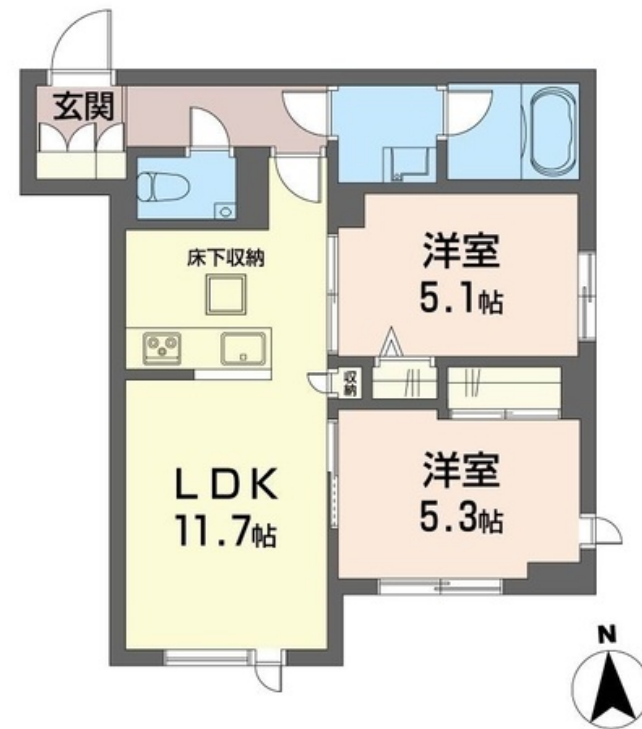
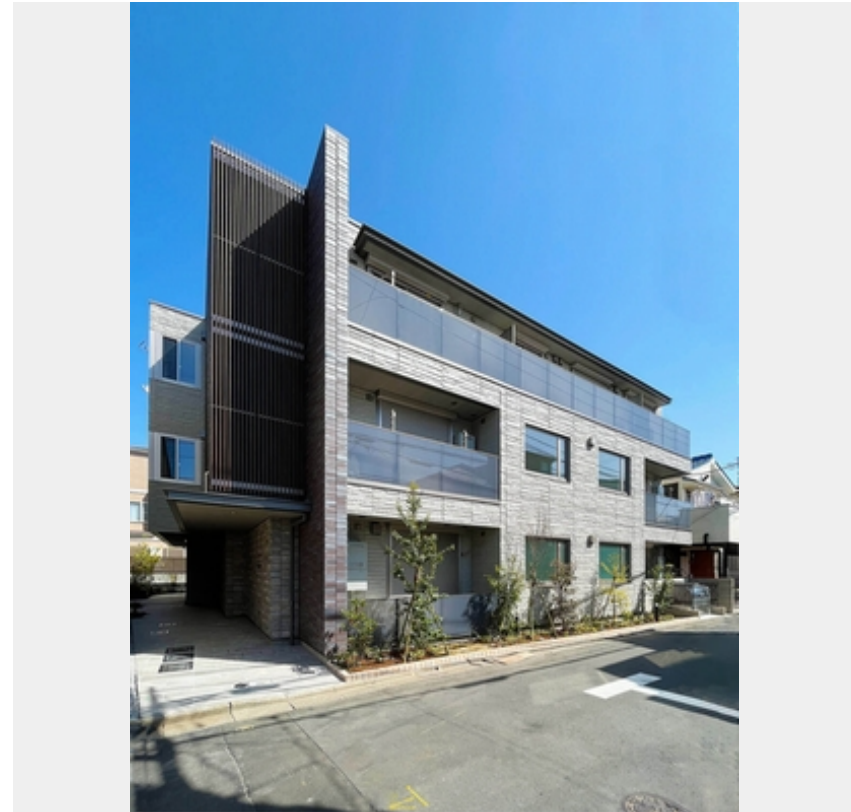
**2LDK**  
マンション

家賃 **198,000 円**

共益費等 7,000 円

敷金 1 ヶ月

礼金 1 ヶ月



積水ハウスの賃貸住宅 シャーメゾン

Sha Maison

この物件の  
オススメ  
ポイント

「下北沢」駅から「渋谷」駅、「新宿」駅から「品川」駅、「東京」駅など、井の頭線やJR線で都心の主要なターミナルへ軽快にアクセスできます。【シャーメゾンZEH（ゼッチ）対象物件】高い・・・

この物件についている **こだわり設備**

- 屋内共用廊下タイプ
- 太陽光発電
- インターネット無料(WiFi付)
- 高遮音床システム
- しゃ熱断熱複層ガラス
- IOT対応
- ZEH
- 住宅性能評価
- TVモニター付きインターホン
- 宅配BOX
- 耐震等級3
- オートロック

高遮音床システム「SHAIDD55」/住宅性能評価/耐震等級3/ホテルライク/エレベーター/宅配BOX/ゴミ集積場(敷地内)/オートロック/防犯カメラ/BS/LGBTQフレンドリー/角部屋/アクセントクロス/フローリング/しゃ熱断熱複層ガラス/雨戸(シャッタータイプ)/モニター付ドアホン/全身ミラー/ダウンライト/インターネット無料(Wi-Fi対応)/防犯ガラス(合せガラス)/IOT対応/給湯箇所(浴室・台所・洗面所)/エコジョーズ/給湯器(追焚機能付)/太陽光発電/ZEH(ネット・ゼロ・エネルギー・ハウス)/浴室乾燥機(暖房乾燥)/シャワー

物件名 ヴィラコート アルフラット 103号室

アクセス 小田急小田原線 祖師ヶ谷大蔵駅 徒歩4分

所在地 東京都世田谷区祖師谷 1丁目32-2

ランドマーク -

間取り 2LDK/洋室5.3 洋室5.1 LDK11.7(帖)

専有面積 / 向き 51.1㎡/南

築年月 / 構造 2024年3月下旬/重量鉄骨・1階-3階建

入居 / 契約期間 即時/2年

駐車場 なし

入居諸条件備考

シャーメゾンライフSUPPORT24(月額880円税込)へ別途加入要。退室時ハウスクリーニング費用として68,750円(税込)ご負担頂きます。スマートロック設定費用として16,500円(税込)ご負担頂きます。/火災保険へのご加入が条件となります。\*ご入居中は、借家人賠償責任保険・個人賠償責任保険が付帯された火災保険へのご加入が必要となります。積水ハウス不動産グループでは、万一の事故の際、グループが連携して迅速に対応できる「シャーメゾンライフGUARD」(\*)へのご加入を推奨しております。\*保険契約の取扱代理店は、積水ハウス不動産東京(株)および積水ハウス不動産パートナーズ(株)となります。/積水ハウス不動産パートナーズの保証人不要プラン『らくらくパートナー』に加入が必要です。【新規契約時】事務手数料:33,000円(税込)、[毎月]保証料:月額賃料等の2%/諸費用及び、契約に要する費用は別途打合せ/更新料:新賃料の1ヶ月分

※消費税は10%として計算しています。※掲載されている図面・写真等は、作成方法や撮影方法・時期などにより実際とは異なる場合があります。※家具や車などは、配置のイメージであり、賃貸物件に付属していません(家具家電付き等の表示があるものを除く)。

**ポイントがたまる**  
住んでいるだけでポイントが貯まり、住替え時に家賃が最大3ヶ月分無料に!

**らくらくパートナー**  
気分も手間もお財布も、らくらく。保証人不要のらくらくパートナー

株式会社東都 成城店  
TEL:03-5429-7611  
FAX: 03-3484-8640

東京都世田谷区成城 6丁目14-5  
免許番号: 国土交通大臣免許(10)第3496号  
所属団体: (公財)日本賃貸住宅管理協会 / (公社)全日本不動産協会 / (公社)首都圏不動産公正取引協議会

取引形態  
仲介