

Sha Maison

積水ハウス品質のお部屋を シャーメゾン ショップ Shop

京王線

代田橋駅 徒歩4分

1LDK
マンション

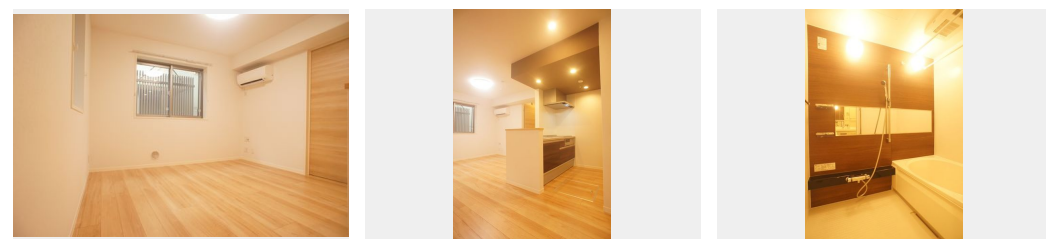
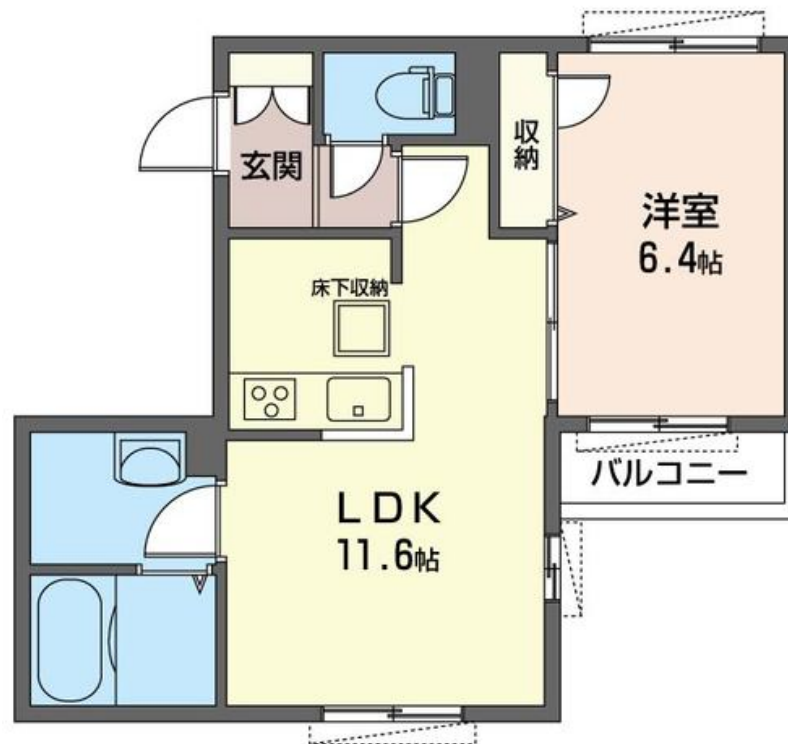
家賃 **144,000 円**

共益費等 6,500 円

敷金 1 ヶ月

礼金 1.5 ヶ月

モバイルで見る



積水ハウスの賃貸住宅 シャーメゾン

Sha Maison

この物件の
オススメ
ポイント

積水ハウスのシャーメゾン♪重量鉄骨造のオートロック付マンション♪インターネット (Wi-Fi 付き) 無料♪代田橋駅徒歩4分 (新宿駅まで2駅8分 (京王線利用) ◆渋谷駅18分 / 池袋駅24分・・・

この物件についている こだわり設備

- 屋内共用廊下タイプ
- 高遮音床システム
- しゃ熱断熱複層ガラス
- 住宅性能評価
- 耐震等級3
- インターネット無料 (WiFi付)
- TVモニター付きインターホン
- オートロック
- コンロ
- 3口コンロ
- IHクッキングヒーター
- 給湯設備

高遮音床システム「SHAIDD55」/住宅性能評価/耐震等級3/ホテルライク/駐輪場 (屋根無し) /オートロック/BS/インターネット無料/LGBTQフレンドリー/高齢者対応可/角部屋/アクセントクロス/フローリング/しゃ熱断熱複層ガラス/雨戸 (シャッタータイプ) /モニタードアホン/インターネット無料 (Wi-Fi対応) /給湯箇所 (浴室・台所・洗面所) /エコジョーズ/浴室乾燥機 (暖房乾燥) /ユニットバス1318 /洗濯機置場 (室内) /洗面化粧台/室内物干し/IHクッキングヒーター/3口コンロ/トイレ (洗浄機能付便座) /床下収納庫/エアコン/バルコ

物件名 メゾン ド ウィステリア 102号室

間取り 1LDK/洋室6.4 LDK11.6 (帖)

アクセス 京王線 代田橋駅 徒歩4分
京王井の頭線 明大前駅 徒歩13分

専有面積 / 向き 41.55㎡ / 南東

所在地 東京都世田谷区羽根木2丁目4-11

築年月 / 構造 2018年7月下旬 / 重量鉄骨・1階-3階建

入居 / 契約期間 2024年5月上旬 / 2年

ランドマーク -

駐車場 なし

入居諸条件備考

シャーメゾンライフSUPPORT24 (月額880円税込) へ別途加入要。退室時ハウスクリーニング費用として58,850円 (税込) 負担頂きます。鍵交換費用として24,200円 (税込) 負担頂きます。/火災保険へのご加入が条件となります。*ご入居中は、借家人賠償責任保険・個人賠償責任保険が付帯された火災保険へのご加入が必要となります。積水ハウス不動産グループでは、万一の事故の際、グループが連携して迅速に対応できる「シャーメゾンライフGUARD」(*) へのご加入を推奨しております。*保険契約の取扱代理店は、積水ハウス不動産東京 (株) および積水ハウス不動産パートナーズ (株) となります。/積水ハウス不動産パートナーズの保証人不要プラン「らくらくパートナー」に加入が必要です。【新規契約時】事務手数料: 33,000円 (税込)、【毎月】保証料: 月額賃料等の2% / 諸費用及び、契約に要する費用は別途打合せ / 更新料: 新賃料の1ヶ月分

※消費税は10%として計算しています。※掲載されている図面・写真等は、作成方法や撮影方法・時期などにより実際とは異なる場合があります。※家具や車などは、配置のイメージであり、賃貸物件に付属していません (家具家電付き等の表示があるものを除く)。

ポイントがたまる
住んでいるだけでポイントが貯まり、
住替え時に家賃が最大3ヶ月分無料に!

らくらくパートナー
気分も手間もお財布も、らくらく。
保証人不要のらくらくパートナー

株式会社東都 明大前店

TEL:03-6379-1145
FAX: 03-5300-8345

東京都世田谷区松原2丁目44-6-102

免許番号: 国土交通大臣免許(10)第3496号

所属団体: (一社) 全国住宅産業協会 / (公社) 首都圏不動産公正取引協議

会

取引形態
仲介