

# Sha Maison

積水ハウス品質のお部屋を シャーメゾン ショップ Shop

東急田園都市線

三軒茶屋駅 徒歩15分

モバイルで見る



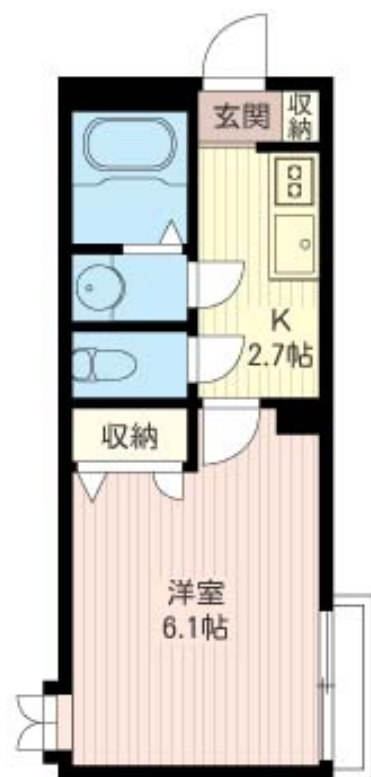
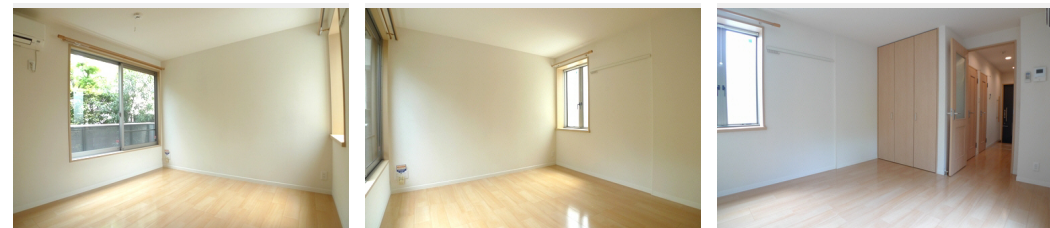
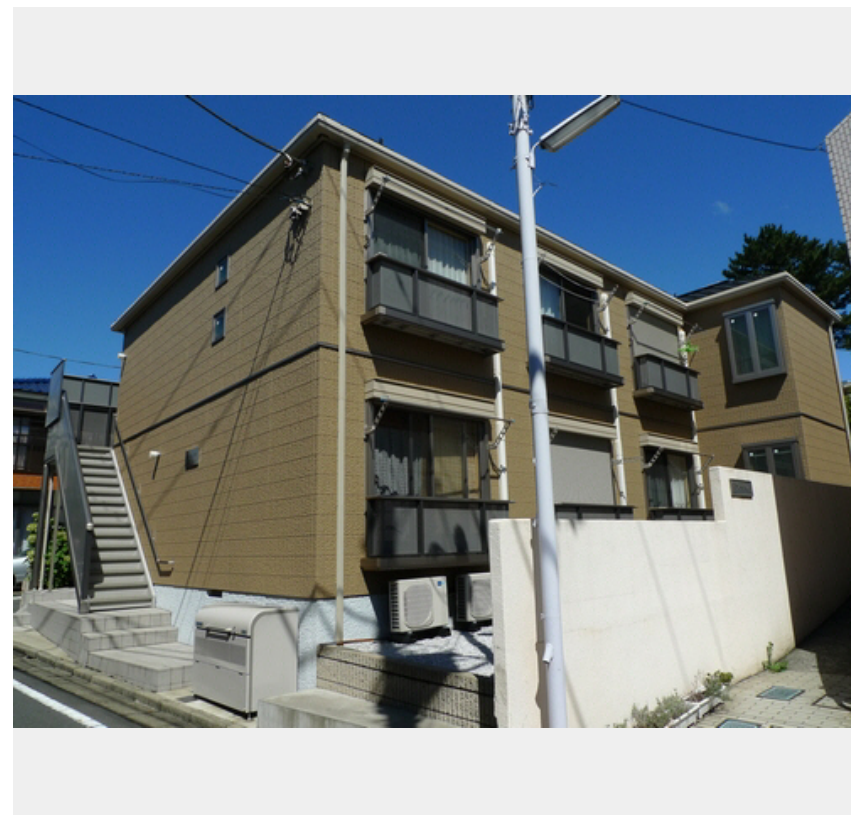
1K  
アパート

家賃 78,000 円

共益費等 5,000 円

敷金 1ヶ月

礼金 1ヶ月



積水ハウスの賃貸住宅 シャーメゾン

Sha Maison

この物件の  
オススメ  
ポイント

☆申込なしですぐ使える無料インターネット環境ギガプライズ導入【Wi-Fiも無料です】☆☆閑静な住宅地にある積水ハウス施工の賃貸住宅『シャーメゾン』♪ ☆防犯設備！防犯カメラ2台設・・・

## この物件についている こだわり設備

- インターネット 無料(WiFi付)
- TVモニター付き インターホン
- 防犯カメラ
- 防犯ガラス
- コンロ
- 給湯設備
- 浴室乾燥機
- 洗髪洗面台
- 室内物干
- 温水洗浄便座
- エアコン
- フローリング付

ゴミ集積場(敷地内) / 駐輪場(屋根付き) / 防犯カメラ / CATV(都市型) / LGBTQフレンドリー / 高齢者対応可 / 角部屋 / フローリング / モニタ付ドアホン / インターネット無料(Wi-Fi対応) / 防犯ガラス(合せガラス) / 玄関鍵(①キー②ロック) / 給湯箇所(浴室・台所・洗面所) / 給湯器(ガス) / 浴室乾燥機(暖房乾燥) / シャワー / 洗濯機置場(室内) / 洗髪洗面化粧台 / 室内物干し / ガスコンロ / 2口コンロ / グリル付きコンロ / トイレ(洗浄機能付便座) / バス・トイレ(セパレート) / エアコン

入居諸条件備考

シャーメゾンライフSUPPORT24(月額880円税込)へ別途加入要。退室時ハウスクリーニング費用として44,000円(税込)ご負担頂きます。鍵交換費用として22,000円(税込)ご負担頂きます。/火災保険へのご加入が条件となります。\*ご入居中は、借家人賠償責任保険・個人賠償責任保険が付帯された火災保険へのご加入が必要となります。積水ハウス不動産グループでは、万一の事故の際、グループが連携して迅速に対応できる「シャーメゾンライフGUARD」(\*)へのご加入を推奨しております。\*保険契約の取扱代理店は、積水ハウス不動産東京(株)および積水ハウス不動産パートナーズ(株)となります。/積水ハウス不動産パートナーズの保証人不要プラン『らくらくパートナー』に加入が必要です。[新規契約時]事務手数料:33,000円(税込)、[毎月]保証料:月額賃料等の2%/諸費用及び、契約に要する費用は別途打合せ/更新料:新賃料の1ヶ月分

物件名 オルテンシアN 101号室  
アクセス 東急田園都市線 三軒茶屋駅 徒歩15分  
東急田園都市線 駒沢大学駅 徒歩14分  
所在地 東京都世田谷区上馬5丁目35-9  
ランドマーク -

間取り 1K/洋室6.1 K2.7(帖)  
専有面積 / 向き 22.5㎡ / 南  
築年月 / 構造 2008年5月中旬 / 軽量鉄骨・1階-2階建  
入居 / 契約期間 2024年6月上旬 / 2年  
駐車場 なし

※消費税は10%として計算しています。※掲載されている図面・写真等は、作成方法や撮影方法・時期などにより実際とは異なる場合があります。※家具や車などは、配置のイメージであり、賃貸物件に付属していません(家具家電付き等の表示があるものを除く)。

ポイントがたまる  
住んでいるだけでポイントが貯まり、  
住替え時に家賃が最大3ヶ月分無料に!

らくらくパートナー  
気分も手間もお財布も、らくらく。  
保証人不要のらくらくパートナー

株式会社中央邸宅社  
TEL:03-3379-5161  
FAX: 03-3379-5292

東京都渋谷区代々木1丁目31-12日線代々木ビル4F  
免許番号: 東京都免許(14)23716号  
所属団体: (公社)東京都宅地建物取引業協会 / (公社)首都圏不動産公正取引協議会

取引形態  
仲介