

# Sha Maison

積水ハウス品質のお部屋を シャーメゾン ショップ Shop

東急大井町線

九品仏駅 徒歩8分

モバイルで見る



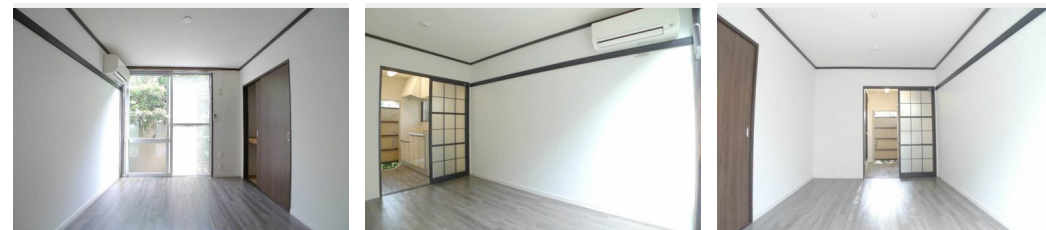
1K  
アパート

家賃 54,000 円

共益費等 4,000 円

敷金 1ヶ月

礼金 1ヶ月



積水ハウスの賃貸住宅 シャーメゾン

Sha Maison

この物件の  
オススメ  
ポイント

☆積水ハウス施工の賃貸住宅『シャーメゾン』 ☆軽量鉄骨造  
☆東急大井町線「九品仏駅」徒歩8分・東急目黒線「田園調布駅」徒歩14分で2路線2駅徒歩圏内の立地 ☆南向きの角部屋 ☆バス・・・

この物件についている こだわり設備



LGBTQフレンドリー／高齢者対応可／角部屋／ピクチャーレール／モニター付ドアホン／照明器具（LED）／給湯箇所（浴室・台所）／給湯器（ガス）／シャワー／洗濯機置場（室内）／室内物干し／バス・トイレ（セパレート）／エアコン

物件名 ジュネス尾山台 101号室  
アクセス 東急大井町線 九品仏駅 徒歩8分  
東急目黒線 田園調布駅 徒歩14分  
所在地 東京都世田谷区尾山台1丁目13-15  
ランドマーク -

間取り 1K／洋室5.6 K2.4 (帖)  
専有面積 / 向き 18.0㎡ / 南  
築年月 / 構造 1983年7月上旬 / 軽量鉄骨・1階-2階建  
入居 / 契約期間 2024年5月下旬 / 2年  
駐車場 なし

入居諸条件備考

シャーメゾンライフSUPPORT24 (月額880円税込) へ別途加入要。退室時ハウスクリーニング費用として44,000円(税込)ご負担頂きます。鍵交換費用として16,500円(税込)ご負担頂きます。火災保険へのご加入が必要となります。\*ご入居中は、借家人賠償責任保険・個人賠償責任保険が付帯された火災保険へのご加入が必要となります。積水ハウス不動産グループでは、万一の事故の際、グループが連携して迅速に対応できる「シャーメゾンライフGUARD」(\*)へのご加入を推奨しております。\*保険契約の取扱代理店は、積水ハウス不動産東京(株)および積水ハウス不動産パートナーズ(株)となります。積水ハウス不動産パートナーズの保証人不要プラン『らくらくパートナー』に加入が必要です。【新規契約時】事務手数料:33,000円(税込)、【毎月】保証料:月額賃料等の2%/諸費用及び、契約に要する費用は別途打合せ/更新料:新賃料の1ヶ月分

※消費税は10%として計算しています。※掲載されている図面・写真等は、作成方法や撮影方法・時期などにより実際とは異なる場合があります。※家具や車などは、配置のイメージであり、賃貸物件に付属していません(家具家電付き等の表示があるものを除く)。

ポイントがたまる  
住んでいるだけでポイントが貯まり、  
住替え時に家賃が最大3ヶ月分無料に!

らくらくパートナー  
気分も手間もお財布も、らくらく。  
保証人不要のらくらくパートナー

株式会社中央邸宅社  
TEL:03-3379-5161  
FAX: 03-3379-5292

東京都渋谷区代々木1丁目31-12日線代々木ビル4F  
免許番号: 東京都免許(14)23716号  
所属団体: (公社) 東京都宅地建物取引業協会 / (公社) 首都圏不動産公正取引協議会

取引形態  
仲介