

Sha Maison

積水ハウス品質のお部屋を シャーメゾン ショップ Shop

小田急小田原線

経堂駅 徒歩12分

1K
アパート

家賃

66,000 円

共益費等

5,000 円

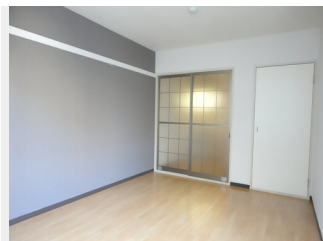
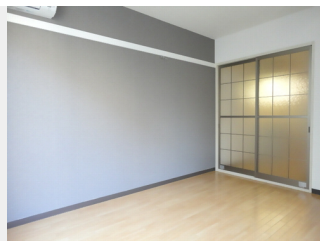
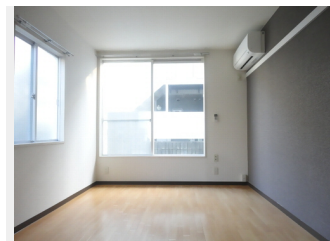
敷金

1 ヶ月

礼金

1 ヶ月

モバイルで見る



積水ハウスの賃貸住宅 シャーメゾン

Sha Maison

この物件の
オススメ
ポイント

☆閑静な住宅地に立つ積水ハウス施工のシャーメゾン♪ ☆小田急線「経堂」駅徒歩12分、東急世田谷線「宮の坂」駅徒歩9分・「上町」駅徒歩11分の2路線3駅利用可♪ ☆1階の角部屋♪ ☆・・・

この物件についている こだわり設備



インターネット
無料(WiFi付)



TVモニター付き
インターホン



防犯カメラ



給湯設備



室内物干



温水洗浄便座



エアコン

ゴミ集積場（敷地内）／高齢者対応可／防犯カメラ／駐輪場／CATV（都市型）／LGBTQフレンドリー／角部屋／アクセントクロス／モニタ付ドアホン／インターネット無料（WiFi対応）／給湯箇所（浴室・台所）／給湯器（ガス）／シャワー／洗濯機置場（室内）／室内物干し／トイレ（洗浄機能付便座）／バス・トイレ（セパレート）／エアコン

物件名	ドルミ桜A 107号室
アクセス	小田急小田原線 経堂駅 徒歩12分 東急世田谷線 宮の坂駅 徒歩9分
所在地	東京都世田谷区桜1丁目32-9
ランドマーク	-

間取り	1K／洋室5.9 K3.2 (帖)
専有面積 / 向き	19.25㎡／南
築年月 / 構造	1992年3月中旬／軽量鉄骨・1階-2階建
入居 / 契約期間	2024年5月上旬／2年
駐車場	なし

入居諸条件備考

シャーメゾンライフSUPPORT24（月額880円税込）へ別途加入要。退室時ハウスクリーニング費用として44,000円（税込）ご負担頂きます。鍵交換費用として15,400円（税込）ご負担頂きます。／火災保険へのご加入が条件となります。＊ご入居中は、借家人賠償責任保険・個人賠償責任保険が付帯された火災保険へのご加入が必要となります。積水ハウス不動産グループでは、万一の事故の際、グループが連携して迅速に対応できる「シャーメゾンライフGUARD」(*)へのご加入を推奨しております。＊保険契約の取扱代理店は、積水ハウス不動産東京(株)および積水ハウス不動産パートナーズ(株)となります。／積水ハウス不動産パートナーズの保証人不要プラン『らくらくパートナー』に加入が必要です。【新規契約時】事務手数料：33,000円（税込）、【毎月】保証料：月額賃料等の2％／諸費用及び、契約に要する費用は別途打合せ／更新料：新賃料の1ヶ月分

※消費税は10%として計算しています。※掲載されている図面・写真等は、作成方法や撮影方法・時期などにより実際とは異なる場合があります。※家具や車などは、配置のイメージであり、賃貸物件に付属していません（家具家電付き等の表示があるものを除く）。



ポイントがたまる

住んでいるだけでポイントが貯まり、
住替え時に家賃が最大3ヶ月分無料に!



らくらくパートナー

気分も手間もお財布も、らくらく。
保証人不要のらくらくパートナー

株式会社東都 経堂店

TEL:03-3426-6611

FAX: 03-3426-3066

東京都世田谷区経堂1丁目24-15

免許番号：国土交通大臣免許(10)第3496号

所属団体：（公財）日本賃貸住宅管理協会／（一社）全国住宅産業協会

／（公社）首都圏不動産公正取引協議会

取引形態
仲介