

# Sha Maison

積水ハウス品質のお部屋を シャーメゾン ショップ Shop

東急田園都市線

桜新町駅 徒歩6分

モバイルで見る



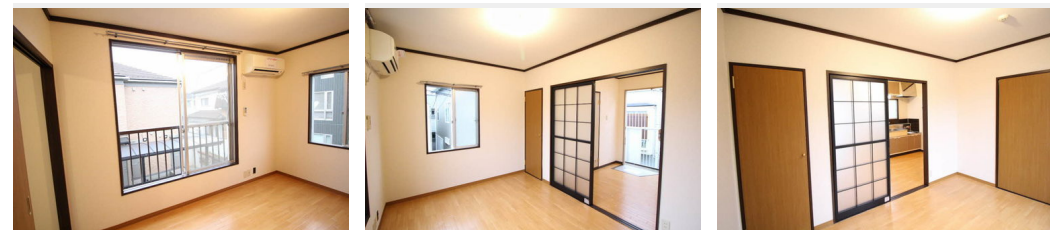
**2K**  
アパート

家賃 **90,000 円**

共益費等 4,000 円

敷金 1 ヶ月

礼金 1 ヶ月



積水ハウスの賃貸住宅 シャーメゾン

Sha Maison

この物件の  
オススメ  
ポイント

- ◆積水ハウス施工の賃貸住宅『シャーメゾン』♪ ◆軽量鉄骨造の建物♪ ◆2階の角部屋♪ ◆ハンドシャワー付き洗面化粧台♪ ◆エアコン1台設置♪

この物件についている **こだわり設備**



給湯設備



洗髪洗面台



エアコン

LGBTQフレンドリー／高齢者対応可／角部屋／給湯箇所（浴室・台所・洗面所）／給湯器（ガス）／シャワー／洗濯機置場（室内）／洗髪洗面化粧台／バス・トイレ（セパレート）／エアコン

物件名 ハイム桜新町 202号室  
アクセス 東急田園都市線 桜新町駅 徒歩6分  
所在地 東京都世田谷区新町 2丁目10-8  
ランドマーク -

間取り 2K／和室5.4 洋室5.4 K5.1 (帖)  
専有面積 / 向き 35.0㎡ / 南  
築年月 / 構造 1988年4月上旬 / 軽量鉄骨・2階-2階建  
入居 / 契約期間 即時 / 2年  
駐車場 なし

入居諸条件備考

シャーメゾンライフSUPPORT24（月額880円税込）へ別途加入要。退室時ハウスクリーニング費用として48,950円（税込）ご負担頂きます。／火災保険へのご加入が条件となります。※ご入居中は、借家人賠償責任保険・個人賠償責任保険が付帯された火災保険へのご加入が必要となります。積水ハウス不動産グループでは、万一の事故の際、グループが連携して迅速に対応できる「シャーメゾンライフGUARD」(\*)へのご加入を推奨しております。\*保険契約の取扱代理店は、積水ハウス不動産東京（株）および積水ハウス不動産パートナーズ（株）となります。／積水ハウス不動産パートナーズの保証人不要プラン『らくらくパートナー』に加入が必要です。【新規契約時】事務手数料：33,000円（税込）、【毎月】保証料：月額賃料等の2％／諸費用及び、契約に要する費用は別途打合せ／◆【ファミリーマート】徒歩3分（190m）◆【スーパー・ピーコック】徒歩5分（340m）／更新料：新賃料の1ヶ月分

※消費税は10%として計算しています。※掲載されている図面・写真等は、作成方法や撮影方法・時期などにより実際とは異なる場合があります。※家具や車などは、配置のイメージであり、賃貸物件に付属していません（家具家電付き等の表示があるものを除く）。

**ポイントがたまる**  
住んでいるだけでポイントが貯まり、住替え時に家賃が最大3ヶ月分無料に!

**らくらくパートナー**  
気分も手間もお財布も、らくらく。保証人不要のらくらくパートナー

株式会社カナヤマ 二子玉川店

TEL:03-5797-1301  
FAX: 03-5797-1302

東京都世田谷区玉川3丁目4-3 GranDuo二子玉川102号室  
免許番号：東京都免許(9)第56022号  
所属団体：（公社）東京都宅地建物取引業協会 / （公社）首都圏不動産公正取引協議会

取引形態  
仲介