

# Sha Maison

積水ハウス品質のお部屋を シャーメゾン ショップ Shop

東急池上線

池上駅 徒歩8分

モバイルで見る



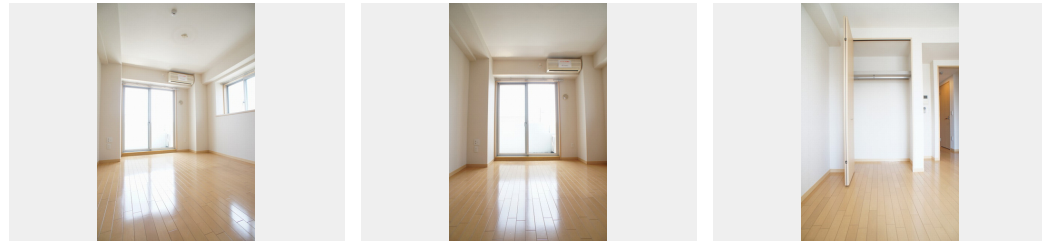
1K  
マンション

家賃 **89,000 円**

共益費等 6,000 円

敷金 1ヶ月

礼金 1ヶ月



積水ハウスの賃貸住宅 シャーメゾン

Sha Maison

この物件の  
オススメ  
ポイント

■無料Wi-Fi導入物件! ■ 東急池上線「池上」駅、東急多摩川線「武蔵新田」駅 「矢口渡」駅の2線3駅が徒歩圏内で利用可能ます ■ 共用玄関はセキュリティ配慮のオートロック仕様 来訪・・・

この物件についている **こだわり設備**

- 宅配BOX
- インターネット 無料(WiFi付)
- オートロック
- 給湯設備
- エアコン

宅配BOX/ゴミ集積場(敷地内)/駐輪場/オートロック/CATV(都市型)/LGBTQフレンドリー/高齢者対応可/インターネット無料(Wi-Fi対応)/給湯器/シャワー/洗面化粧台/エアコン/バルコニー

物件名	ル・ブラン池上 309号室
アクセス	東急池上線 池上駅 徒歩8分 東急多摩川線 武蔵新田駅 徒歩10分
所在地	東京都大田区池上7丁目25-1
ランドマーク	-

間取り	1K/洋室7.2 K1(帖)
専有面積/向き	28.7㎡/南
築年月/構造	2003年10月下旬/鉄筋コンクリート・3階-3階建
入居/契約期間	即時/2年
駐車場	なし

入居諸条件備考

シャーメゾンライフSUPPORT24(月額880円税込)へ別途加入要。退室時ハウスクリーニング費用として44,000円(税込)ご負担頂きます。鍵交換費用として28,600円(税込)ご負担頂きます。/火災保険へのご加入が条件となります。\*ご入居中は、借家人賠償責任保険・個人賠償責任保険が付帯された火災保険へのご加入が必要となります。積水ハウス不動産グループでは、万一の事故の際、グループが連携して迅速に対応できる「シャーメゾンライフGUARD」(\*)へのご加入を推奨しております。\*保険契約の取扱代理店は、積水ハウス不動産東京(株)および積水ハウス不動産パートナーズ(株)となります。/積水ハウス不動産パートナーズの保証人不要プラン『らくらくパートナー』に加入が必要です。[新規契約時]事務手数料:33,000円(税込)、[毎月]保証料:月額賃料等の2%/諸費用及び、契約に要する費用は別途打合せ/更新料:新賃料の1ヶ月分

※消費税は10%として計算しています。※掲載されている図面・写真等は、作成方法や撮影方法・時期などにより実際とは異なる場合があります。※家具や車などは、配置のイメージであり、賃貸物件に付属していません(家具家電付き等の表示があるものを除く)。

**ポイントがたまる**  
住んでいるだけでポイントが貯まり、住替え時に家賃が最大3ヶ月分無料に!

**らくらくパートナー**  
気分も手間もお財布も、らくらく。保証人不要のらくらくパートナー

**三信興業株式会社**  
TEL:03-3751-0789  
FAX: 03-3753-7850

東京都大田区池上6丁目9-7  
免許番号: 東京都免許(17)第283号  
所属団体: (公社) 東京都宅地建物取引業協会 / (公社) 首都圏不動産公正取引協議会

取引形態  
仲介