

Sha Maison

積水ハウス品質のお部屋を シャーメゾン ショップ Shop

京急空港線

大鳥居駅 徒歩12分

モバイルで見る



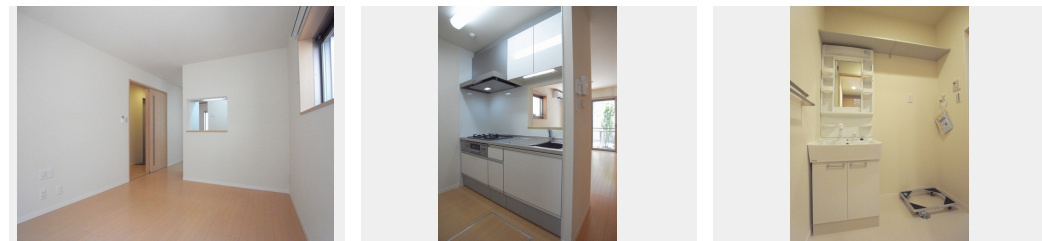
1LDK
マンション

家賃 **112,000 円**

共益費等 5,000 円

敷金 1 ヶ月

礼金 1.5 ヶ月



積水ハウスの賃貸住宅 シャーメゾン

Sha Maison

この物件の
オススメ
ポイント

- ◆積水ハウス施工『シャーメゾン』重量鉄骨造3階建て ◆京
浜急行電鉄空港線『大鳥居』駅徒歩12分【共用部防犯設備】
- ◆オートロック・1キー2ロック・防犯ガラス【共用部設備】
- ◆敷地内ごみ・・・

この物件についている こだわり設備

- 高遮音床システム
- TVモニター付きインターホン
- オートロック
- 防犯ガラス
- コンロ
- 給湯設備
- 追い焚き給湯
- 浴室乾燥機
- 洗髪洗面台
- 温水洗浄便座
- エアコン
- フローリング付

高遮音床システム「SHAIDD55」/CATV(都市型)/駐輪場(屋根無し)/オートロック
/LGBTQフレンドリー/高齢者対応可/フローリング/モニター付ドアホン/防犯ガラス(合せガラ
ス)/玄関鍵(①キー②ロック)/給湯箇所(浴室・台所・洗面所)/給湯器/給湯器(追焚機能付
)/浴室乾燥機(暖房乾燥)/シャワー/浴室TV/洗濯機置場(室内)/洗髪洗面化粧台/ガスコン
ロ/トイレ(洗浄機能付便座)/バス・トイレ(セパレート)/エアコン/バルコニー

物件名 リラフォート ヒルズ 102号室

間取り 1LDK/洋室6.7 LDK11.8(帖)

アクセス 京急空港線 大鳥居駅 徒歩12分
京急本線 京急蒲田駅 徒歩20分

専有面積 / 向き 44.25㎡ / 南

所在地 東京都大田区東糀谷1丁目11-1

築年月 / 構造 2013年5月中旬 / 鉄骨・1階-3階建

入居 / 契約期間 2024年5月上旬 / 2年

ランドマーク -

駐車場 なし

入居諸条件備考

シャーメゾンライフSUPPORT24(月額880円税込)へ別途加入要。退室時ハウスクリーニング費用として58,850円(税込)ご負担頂きます。鍵交換費用として26,400円(税込)ご負担頂きます。/火災保険へのご加入が条件となります。*ご入居中は、借家人賠償責任保険・個人賠償責任保険が付帯された火災保険へのご加入が必要となります。積水ハウス不動産グループでは、万一の事故の際、グループが連携して迅速に対応できる「シャーメゾンライフGUARD」(*)へのご加入を推奨しております。*保険契約の取扱代理店は、積水ハウス不動産東京(株)および積水ハウス不動産パートナーズ(株)となります。/積水ハウス不動産パートナーズの保証人不要プラン『らくらくパートナー』にご加入が必要です。【新規契約時】事務手数料:33,000円(税込)、[毎月]保証料:月額賃料等の2%/諸費用及び、契約に要する費用は別途打合せ/更新料:新賃料の1ヶ月分

※消費税は10%として計算しています。※掲載されている図面・写真等は、作成方法や撮影方法・時期などにより実際とは異なる場合があります。※家具や車などは、配置のイメージであり、賃貸物件に付属していません(家具家電付き等の表示があるものを除く)。

ポイントがたまる
住んでいるだけでポイントが貯まり、
住替え時に家賃が最大3ヶ月分無料に!

らくらくパートナー
気分も手間もお財布も、らくらく。
保証人不要のらくらくパートナー

株式会社シティ・ハウジング

TEL:03-3742-7177
FAX: 03-6626-5677

東京都大田区西糀谷4丁目28-18
免許番号: 東京都免許(9)第52415号
所属団体: (公財)日本賃貸住宅管理協会 / (公社)東京都宅地建物取引業
協会 / (公社)首都圏不動産公正取引協議会

取引形態
仲介