

Sha Maison

積水ハウス品質のお部屋を シャーメゾン ショップ Shop

都営浅草線

西馬込駅 徒歩10分

モバイルで見る



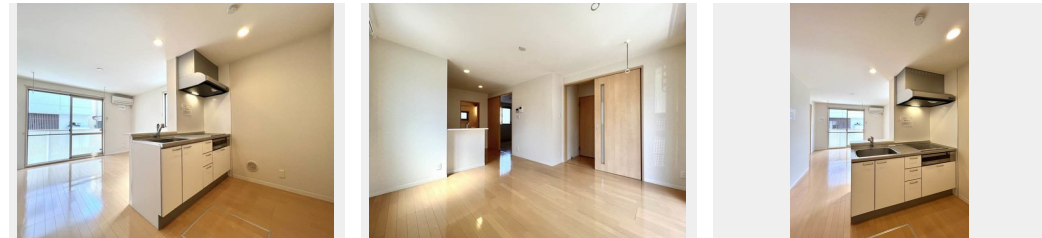
1LDK
アパート

家賃 **111,000 円**

共益費等 5,000 円

敷金 1 ヶ月

礼金 1.5 ヶ月



積水ハウスの賃貸住宅 シャーメゾン

Sha Maison

この物件の
オススメ
ポイント

積水ハウス施工の賃貸住宅『シャーメゾン』/故障・トラブル時に安心の24時間電話受付/追い焚き機能/エアコン全室設置/角部屋3面採光/暖房浴室乾燥機/室内物干し設置/3口IH+グリル・・・

この物件についている こだわり設備

- TVモニター付きインターホン
- 防犯ガラス
- 対面キッチン
- 対面キッチン
- コンロ
- 3口コンロ
- IH IHクッキングヒーター
- オール電化
- 給湯設備
- エコキュート
- 追い焚き給湯
- 浴室乾燥機
- 洗濯洗面台

CATV (都市型) / LGBTQフレンドリー / 高齢者対応可 / 角部屋 / フローリング / 雨戸 (シャッタータイプ) / モニタ付ドアホン / 防犯ガラス (合せガラス) / 玄関鍵 (①キー②ロック) / 給湯箇所 (浴室・台所・洗面所) / エコキュート / 給湯器 (追焚機能付) / オール電化 / 浴室乾燥機 (暖房乾燥) / シャワー / 洗濯機置場 (室内) / 洗濯洗面化粧台 / 室内物干し / 対面キッチン / IHクッキングヒーター / 3口コンロ / グリル付きコンロ / トイレ (洗浄機能付便座) / バス・トイレ (セパレート) / ウォークインクローゼット / 下駄箱 / エアコン全室 / バルコニー

物件名	カヌクドエル 101号室	間取り	1LDK/洋室6.4 LDK10.7 (帖)
アクセス	都営浅草線 西馬込駅 徒歩10分	専有面積 / 向き	40.13㎡ / 南
所在地	東京都大田区仲池上 2丁目19-19	築年月 / 構造	2010年3月下旬 / 軽量鉄骨・1階-2階建
ランドマーク	-	入居 / 契約期間	2024年5月下旬 / 2年
		駐車場	なし

入居諸条件備考

シャーメゾンライフSUPPORT24 (月額880円税込) へ別途加入要。退室時ハウスクリーニング費用として58,850円 (税込) 負担頂きます。鍵交換費用として22,000円 (税込) 負担頂きます。/火災保険へのご加入が条件となります。*ご入居中は、借家人賠償責任保険・個人賠償責任保険が付帯された火災保険へのご加入が必要となります。積水ハウス不動産グループでは、万一の事故の際、グループが連携して迅速に対応できる「シャーメゾンライフGUARD」(*) へのご加入を推奨しております。*保険契約の取扱代理店は、積水ハウス不動産東京 (株) および積水ハウス不動産パートナーズ (株) となります。/積水ハウス不動産パートナーズの保証人不要プラン『らくらくパートナー』へご加入が必要です。【新規契約時】事務手数料: 33,000円 (税込)、【毎月】保証料: 月額賃料等の2% / 諸費用及び、契約に要する費用は別途打合せ / 更新料: 新賃料の1ヶ月分

※消費税は10%として計算しています。※掲載されている図面・写真等は、作成方法や撮影方法・時期などにより実際とは異なる場合があります。※家具や車などは、配置のイメージであり、賃貸物件に付属していません (家具家電付き等の表示があるものを除く)。

ポイントがたまる
住んでいるだけでポイントが貯まり、住替え時に家賃が最大3ヶ月分無料に!

らくらくパートナー
気分も手間もお財布も、らくらく。保証人不要のらくらくパートナー

株式会社カナヤマ
TEL:03-3786-1801
FAX: 03-3783-8551

東京都品川区旗の台5丁目2-8
免許番号: 東京都免許(9)第56022号
所属団体: (公社) 東京都宅地建物取引業協会 / (公社) 首都圏不動産公正取引協議会

取引形態
仲介