

Sha Maison

積水ハウス品質のお部屋を シャーメゾン ショップ Shop

京急本線

梅屋敷駅 徒歩14分

モバイルで見る



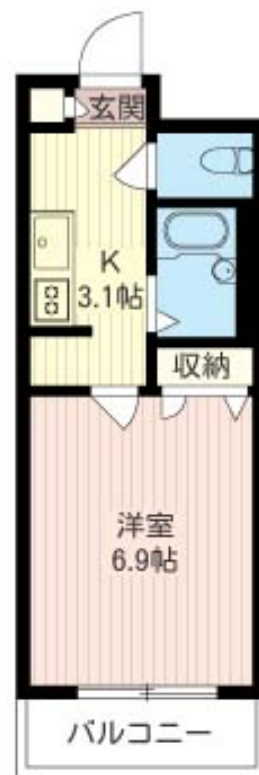
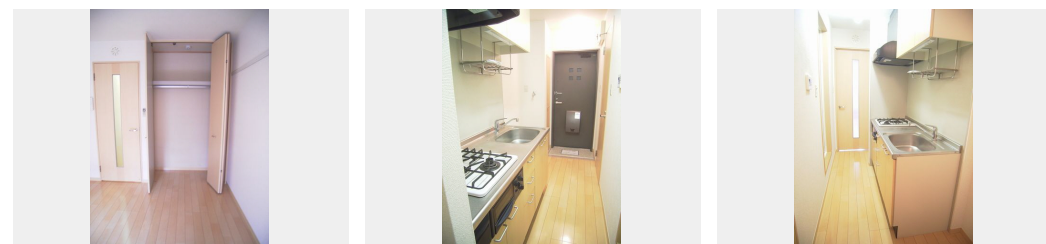
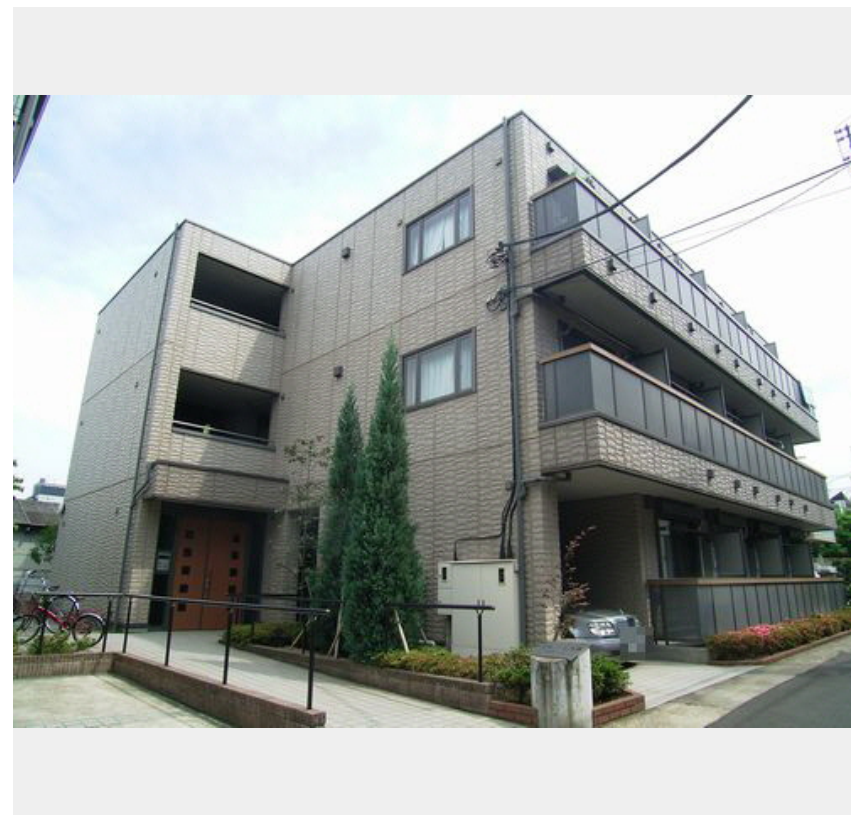
1K
マンション

家賃 **74,000 円**

共益費等 **5,000 円**

敷金 **1 ヶ月**

礼金 **1 ヶ月**



積水ハウスの賃貸住宅 シャーメゾン

Sha Maison

この物件の
オススメ
ポイント

◇積水ハウス施工の賃貸住宅『シャーメゾン』◇共用エントランス扉『オートロック』仕様 ◇CATV対応◇全室バルコニー付 ◇敷地内駐車場有り(要空き確認・別途駐車場契約有)
☆1階角部・・・

この物件についている こだわり設備



オートロック



コンロ



給湯設備



浴室乾燥機



エアコン

ゴミ集積場(敷地内) / 駐輪場(屋根無し) / オートロック / CATV(都市型) / LGBTQフレンドリー / 高齢者対応可 / 給湯箇所(浴室・台所) / 給湯器(ガス) / 浴室乾燥機(暖房乾燥) / シャワー / 洗濯機置場(室内) / ガスコンロ / 2口コンロ / グリル付きコンロ / エアコン / バルコニー

物件名	デルソーレ大森 209号室
アクセス	京急本線 梅屋敷駅 徒歩14分 京急本線 大森町駅 徒歩16分
所在地	東京都大田区大森西7丁目4-4
ランドマーク	-

間取り	1K / 洋室6.9 K3.1 (帖)
専有面積 / 向き	23.2㎡ / 西
築年月 / 構造	2003年3月下旬 / 重量鉄骨・2階-3階建
入居 / 契約期間	2024年5月中旬 / 2年
駐車場	なし

入居諸条件備考

シャーメゾンライフSUPPORT24(月額880円税込)へ別途加入要。退室時ハウスクリーニング費用として44,000円(税込)ご負担頂きます。鍵交換費用として22,000円(税込)ご負担頂きます。火災保険へのご加入が条件となります。*ご入居中は、借家人賠償責任保険・個人賠償責任保険が付帯された火災保険へのご加入が必要となります。積水ハウス不動産グループでは、万一の事故の際、グループが連携して迅速に対応できる「シャーメゾンライフGUARD」(*)へのご加入を推奨しております。*保険契約の取扱代理店は、積水ハウス不動産東京(株)および積水ハウス不動産パートナーズ(株)となります。/積水ハウス不動産パートナーズの保証人不要プラン『らくらくパートナー』に加入が必要です。【新規契約時】事務手数料:33,000円(税込)、【毎月】保証料:月額賃料等の2%/諸費用及び、契約に要する費用は別途打合せ/更新料:新賃料の1ヶ月分

※消費税は10%として計算しています。※掲載されている図面・写真等は、作成方法や撮影方法・時期などにより実際とは異なる場合があります。※家具や車などは、配置のイメージであり、賃貸物件に付属していません(家具家電付き等の表示があるものを除く)。

ポイントがたまる
住んでいるだけでポイントが貯まり、
住替え時に家賃が最大3ヶ月分無料に!

らくらくパートナー
気分も手間もお財布も、らくらく。
保証人不要のらくらくパートナー

株式会社シティ・ハウジング 大森店

TEL:03-3767-7177
FAX: 03-6626-5677

東京都大田区大森北1丁目12-4大森プラザビル2F
免許番号: 東京都免許(9)第52415号
所属団体: (公財)日本賃貸住宅管理協会 / (公社)東京都宅地建物取引業協会 / (公社)首都圏不動産公正取引協議会

取引形態
仲介