

# Sha Maison

積水ハウス品質のお部屋を シャーメゾン ショップ Shop

東急目黒線

西小山駅 徒歩9分

モバイルで見る



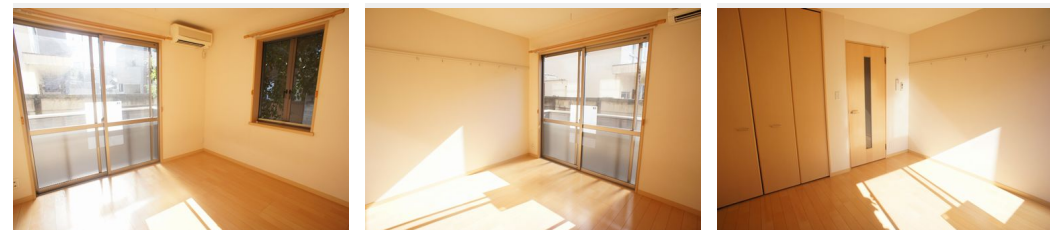
1K  
アパート

家賃 77,000 円

共益費等 5,000 円

敷金 1ヶ月

礼金 1ヶ月



積水ハウスの賃貸住宅 シャーメゾン  
Sha Maison

この物件の  
オススメ  
ポイント

☆積水ハウス施工の賃貸住宅「シャーメゾン」★ ★軽量鉄骨造の2階建てです☆★1階角部屋☆ ★バス・トイレ別☆  
☆ハンドシャワー付き洗髪洗面化粧台★ ★エアコン1基設置  
☆★ハンガーパ・・・

この物件についている こだわり設備



給湯設備



洗髪洗面台



エアコン

ゴミ集積場(敷地内) / CATV(都市型) / LGBTQフレンドリー / 高齢者対応可 / 角部屋 / ピクチャーレール / インターホン / 玄関鍵(①キー②ロック) / 給湯箇所(浴室・台所・洗面所) / 給湯器(ガス) / シャワー / 洗濯機置場(室内) / 洗髪洗面化粧台 / バス・トイレ(セパレート) / エアコン

物件名 ドルフィン目黒本町 103号室  
アクセス 東急目黒線 西小山駅 徒歩9分  
東急目黒線 武蔵小山駅 徒歩13分  
所在地 東京都目黒区目黒本町 6丁目 1 6 - 1 4  
ランドマーク -

間取り 1K / 洋室6.5 K2.8 (帖)  
専有面積 / 向き 23.2㎡ / 南  
築年月 / 構造 2005年6月上旬 / 軽量鉄骨・1階-2階建  
入居 / 契約期間 2024年6月上旬 / 2年  
駐車場 なし

入居諸条件備考

シャーメゾンライフSUPPORT 24 (月額880円税込) にご加入いただきます。ご入居にかかる諸費用として、退室時ハウスクリーニング費用44,000円(税込)鍵交換費用22,000円(税込)が必要です。/火災保険へのご加入が必要となります。\*ご入居中は、借家人賠償責任保険・個人賠償責任保険が付帯された火災保険へのご加入が必要となります。積水ハウス不動産グループでは、万一の事故の際、グループが連携して迅速に対応できる「シャーメゾンライフGUARD」(\*)へのご加入を推奨しております。\*保険契約の取扱代理店は、積水ハウス不動産東京(株)および積水ハウス不動産パートナーズ(株)となります。/積水ハウス不動産パートナーズの保証人不要プラン『らくらくパートナー』にご加入が必要です。[新規契約時]事務手数料:33,000円(税込)、[毎月]保証料:月額賃料等の2%/諸費用及び、契約に要する費用は別途打合せ/更新料:新賃料の1ヶ月分

※消費税は10%として計算しています。※掲載されている図面・写真等は、作成方法や撮影方法・時期などにより実際とは異なる場合があります。※家具や車などは、配置のイメージであり、賃貸物件に付属していません(家具家電付き等の表示があるものを除く)。

ポイントがたまる  
住んでいるだけでポイントが貯まり、  
住替え時に家賃が最大3ヶ月分無料に!

らくらくパートナー  
気分も手間もお財布も、らくらく。  
保証人不要のらくらくパートナー

株式会社ムカサ 自由が丘店

TEL:03-3723-7811  
FAX: 03-3723-7878

東京都目黒区自由が丘 2丁目 1 4 - 1 タケビル3 F  
免許番号: 東京都免許(10)45649号  
所属団体: (公社) 東京都宅地建物取引業協会 / (公社) 首都圏不動産公正取引協議会

取引形態  
仲介