

# Sha Maison

積水ハウス品質のお部屋を シャーメゾン ショップ Shop

京急本線

立会川駅 徒歩6分

モバイルで見る



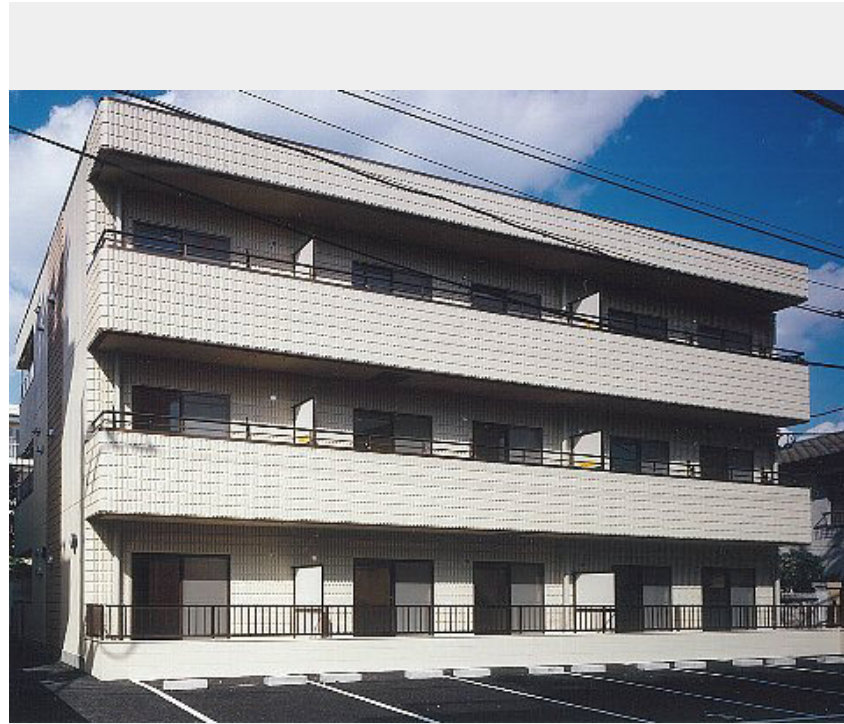
2K  
マンション

家賃 **110,000 円**

共益費等 5,000 円

敷金 1ヶ月

礼金 1ヶ月



積水ハウスの賃貸住宅 シャーメゾン

Sha Maison

この物件の  
オススメ  
ポイント

京浜急行線「立会川」駅徒歩6分（471m）です。急行停車  
駅で都心へのアクセスも便利で、全住戸南向きとなっております！

この物件についている **こだわり設備**



駐輪場 / CATV (都市型) / LGBTQフレンドリー / 高齢者対応可 / 給湯器 / シャワー / 洗濯機置  
場 (室内) / 洗面化粧台 / エアコン / バルコニー

物件名 コジフラット 202号室  
アクセス 京急本線 立会川駅 徒歩6分  
J R京浜東北線 大森駅 徒歩14分  
所在地 東京都品川区南大井4丁目9-14  
ランドマーク -

間取り 2K / 洋室6 和室6 K5.7 (帖)  
専有面積 / 向き 42.34㎡ / 南  
築年月 / 構造 1992年10月上旬 / 鉄骨・2階-3階建  
入居 / 契約期間 2024年5月上旬 / 2年  
駐車場 なし

入居諸条件備考

シャーメゾンライフSUPPORT24 (月額880円税込) へ別途加入要。退室時ハウスクリーニング費用として58,850円 (税込) 負担頂きます。鍵交換費用として24,200円 (税込) 負担頂きます。火災保険へのご加入が必要となります。\*ご入居中は、借家人賠償責任保険・個人賠償責任保険が付帯された火災保険へのご加入が必要となります。積水ハウス不動産グループでは、万一の事故の際、グループが連携して迅速に対応できる「シャーメゾンライフGUARD」(\*) へのご加入を推奨しております。\*保険契約の取扱代理店は、積水ハウス不動産東京 (株) および積水ハウス不動産パートナーズ (株) となります。積水ハウス不動産パートナーズの保証人不要プラン『らくらくパートナー』に加入が必要です。【新規契約時】事務手数料：33,000円 (税込)、【毎月】保証料：月額賃料等の2% / 諸費用及び、契約に要する費用は別途打合せ / 更新料：新賃料の1ヶ月分

※消費税は10%として計算しています。※掲載されている図面・写真等は、作成方法や撮影方法・時期などにより実際とは異なる場合があります。※家具や車などは、配置のイメージであり、賃貸物件に付属していません (家具家電付き等の表示があるものを除く)。

**ポイントがたまる**  
住んでいるだけでポイントが貯まり、  
住替え時に家賃が最大3ヶ月分無料に!

**らくらくパートナー**  
気分も手間もお財布も、らくらく。  
保証人不要のらくらくパートナー

株式会社イーストネットワーク

TEL:03-5402-8011  
FAX: 03-5402-0038

東京都港区浜松町1丁目27-6 マストライフ大門・浜松町2階  
免許番号：東京都免許(5)第82438号  
所属団体：(公社) 全日本不動産協会 / (公社) 首都圏不動産公正取引協議

取引形態  
仲介