

# Sha Maison

積水ハウス品質のお部屋を シャーメゾン ショップ Shop

東急目黒線

不動前駅 徒歩2分

モバイルで見る



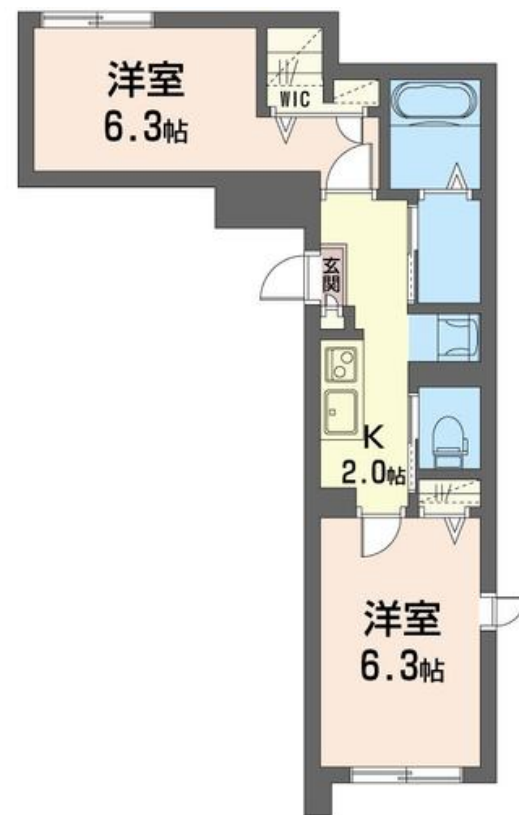
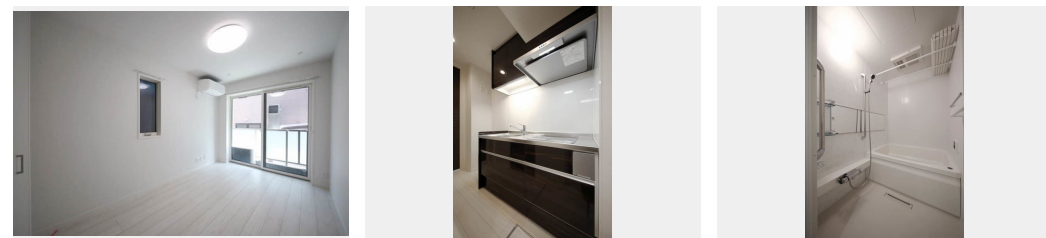
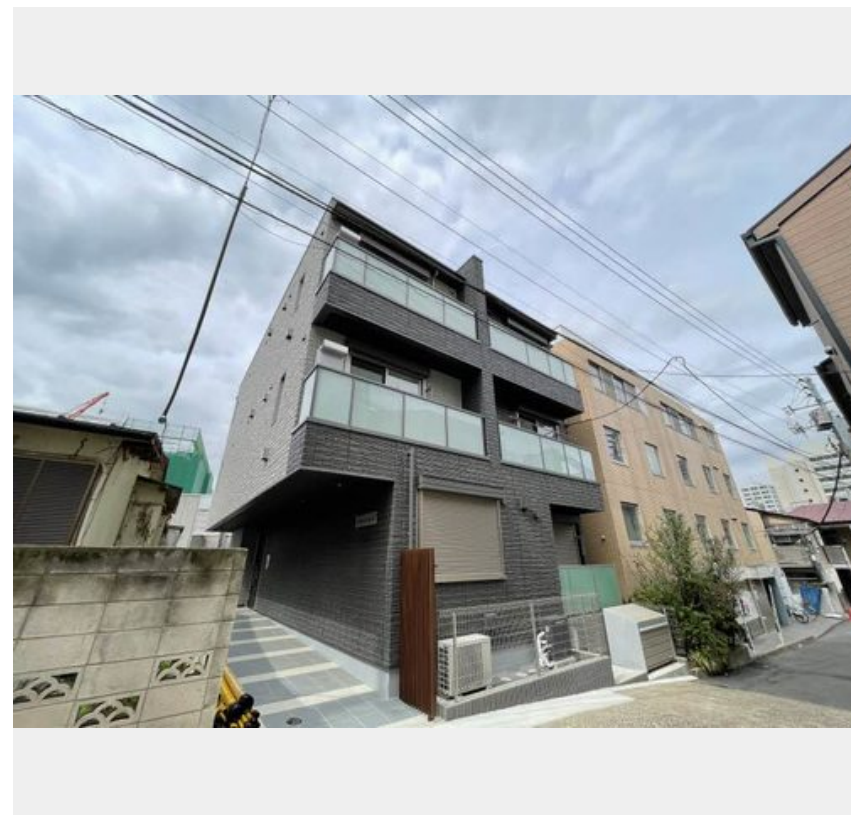
2K  
マンション

家賃 145,000 円

共益費等 5,000 円

敷金 1 ヶ月

礼金 1.5 ヶ月



積水ハウスの賃貸住宅 シャーメゾン

Sha Maison

この物件の  
オススメ  
ポイント

高遮音床システム【SHAIDD55】導入／無料インターネット設備【U-NEXT】導入 共用部はクロス張り・カーペット敷き【ホテルライク仕様】／オートロック／防犯カメラ／宅配BOX・・・

## この物件についている こだわり設備

- 屋内共用廊下タイプ
- 高遮音床システム
- 宅配BOX
- しゃ熱断熱複層ガラス
- 住宅性能評価
- 断熱等性能等級4
- インターネット無料(WiFi付)
- TVモニター付きインターホン
- オートロック
- 防犯カメラ
- コンロ
- IHクッキングヒーター

高遮音床システム「SHAIDD55」／住宅性能評価／断熱等性能等級4／ホテルライク／宅配BOX／ゴミ集積場(敷地内)／オートロック／防犯カメラ／BS／LGBTQフレンドリー／高齢者対応可／角部屋／フローリング／複層ガラス／しゃ熱断熱複層ガラス／戸戸(シャッタータイプ)／モニター付ドアホン／ダウンライト／照明器具(LED)／インターネット無料(Wi-Fi対応)／玄関鍵(①キー②ロック)／給湯箇所(浴室・台所・洗面所)／給湯器(ガス)／エコジョーズ／給湯器(追焚機能付)／浴室乾燥機(暖房乾燥)／シャワー／洗濯機置場(室内)／洗髪洗面化粧台／室内物

物件名 O・N フラットII 102号室  
アクセス 東急目黒線 不動前駅 徒歩2分  
J R山手線 目黒駅 徒歩14分  
所在地 東京都品川区西五反田5丁目12-9  
ランドマーク -

間取り 2K/洋室6.3 洋室6.3 K2 (帖)  
専有面積 / 向き 37.17㎡ / 南東  
築年月 / 構造 2023年2月下旬 / 重量鉄骨・1階-3階建  
入居 / 契約期間 2024年5月上旬 / 2年  
駐車場 なし

入居諸条件備考

シャーメゾンライフSUPPORT24(月額880円税込)へ別途加入要。退室時ハウスクリーニング費用として53,900円(税込)ご負担頂きます。鍵交換費用として24,200円(税込)ご負担頂きます。火災保険へのご加入が条件となります。\*ご入居中は、借家人賠償責任保険・個人賠償責任保険が付帯された火災保険へのご加入が必要となります。積水ハウス不動産グループでは、万一の事故の際、グループが連携して迅速に対応できる「シャーメゾンライフGUARD」(\*)へのご加入を推奨しております。\*保険契約の取扱代理店は、積水ハウス不動産東京(株)および積水ハウス不動産パートナーズ(株)となります。積水ハウス不動産パートナーズの保証人不要プラン「らくらくパートナー」に加入が必要です。【新規契約時】事務手数料:33,000円(税込)、【毎月】保証料:月額賃料等の2%/諸費用及び、契約に要する費用は別途打合せ/更新料:新賃料の1ヶ月分

※消費税は10%として計算しています。※掲載されている図面・写真等は、作成方法や撮影方法・時期などにより実際とは異なる場合があります。※家具や車などは、配置のイメージであり、賃貸物件に付属していません(家具家電付き等の表示があるものを除く)。

ポイントがたまる  
住んでいるだけでポイントが貯まり、  
住替え時に家賃が最大3ヶ月分無料に!

らくらくパートナー  
気分も手間もお財布も、らくらく。  
保証人不要のらくらくパートナー

株式会社カナヤマ  
TEL:03-3786-1801  
FAX: 03-3783-8551

東京都品川区旗の台5丁目2-8  
免許番号: 東京都免許(9)第56022号  
所属団体: (公社) 東京都宅地建物取引業協会 / (公社) 首都圏不動産公正取引協議会

取引形態  
仲介