

Sha Maison

積水ハウス品質のお部屋を シャーメゾン ショップ Shop

J R 総武線

亀戸駅 徒歩5分

モバイルで見る



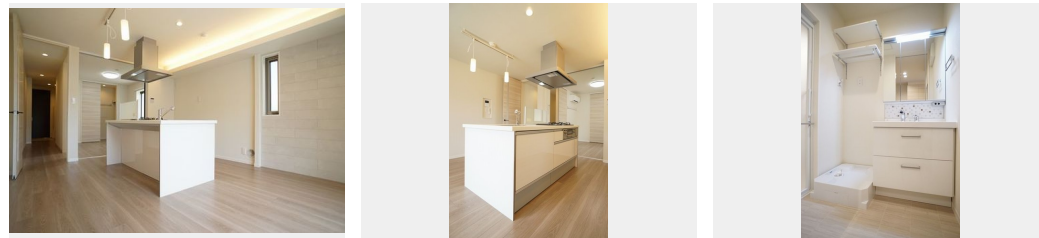
1LDK
マンション

家賃 **153,000 円**

共益費等 5,500 円

敷金 1 ヶ月

礼金 1.5 ヶ月



積水ハウスの賃貸住宅 シャーメゾン

Sha Maison

この物件の
オススメ
ポイント

◇インターネット無料Wi-Fi◇風除室付オートロック共用
玄関◇共用部ホテルライク仕様◇共用エレベーター◇宅配
BOX◇防犯カメラ◇◇亀戸 から秋葉原まで4駅(約10分
)・新宿まで13・・・

この物件についている こだわり設備

- 屋内共用廊下タイプ
- 高遮音床システム
- 宅配BOX
- しゃ熱断熱複層ガラス
- インターネット無料(WiFi付)
- TVモニター付きインターホン
- オートロック
- 防犯カメラ
- 防犯ガラス
- エレベーター
- 対面キッチン
- 対面キッチン
- コンロ

高遮音床システム「SHAIDD55」/ホテルライク/エレベーター/宅配BOX/ゴミ集積場(敷地内)/オートロック/防犯カメラ/BS/LGBTQフレンドリー/高齢者対応可/角部屋/フローリング/しゃ熱断熱複層ガラス/モニター付ドアホン/インターネット無料(Wi-Fi対応)/防犯ガラス(合せガラス)/玄関鍵(①キー②ロック)/給湯箇所(浴室・台所・洗面所)/給湯器(ガス)/給湯器(追焚機能付)/浴室乾燥機(暖房乾燥)/シャワー/ユニットバス1318/洗濯機置場(室内)/洗髪洗面化粧台/室内物干し/対面キッチン/ガスコンロ/3口コンロ/トイレ(洗浄機能)

物件名	リベルテ 202号室	間取り	1LDK/洋室5.5 LDK11.6(帖)
アクセス	J R 総武線 亀戸駅 徒歩5分 東武亀戸線 亀戸水神駅 徒歩10分	専有面積 / 向き	47.2㎡ / 東
所在地	東京都江東区亀戸4丁目18-16	築年月 / 構造	2019年5月中旬 / 重量鉄骨・2階-3階建
ランドマーク	-	入居 / 契約期間	2024年5月上旬 / 2年
		駐車場	なし

入居諸条件備考

シャーメゾンライフSUPPORT24(月額880円税込)へ別途加入要。退室時ハウスクリーニング費用として63,800円(税込)ご負担頂きます。鍵交換費用として24,200円(税込)ご負担頂きます。/火災保険へのご加入が条件となります。*ご入居中は、借家人賠償責任保険・個人賠償責任保険が付帯された火災保険へのご加入が必要となります。積水ハウス不動産グループでは、万一の事故の際、グループが連携して迅速に対応できる「シャーメゾンライフGUARD」(*)へのご加入を推奨しております。*保険契約の取扱代理店は、積水ハウス不動産東京(株)および積水ハウス不動産パートナーズ(株)となります。/積水ハウス不動産パートナーズの保証人不要プラン『らくらくパートナー』にご加入が必要です。【新規契約時】事務手数料:33,000円(税込)、[毎月]保証料:月額賃料等の2%/諸費用及び、契約に要する費用は別途打合せ/更新料:新賃料の1ヶ月分

※消費税は10%として計算しています。※掲載されている図面・写真等は、作成方法や撮影方法・時期などにより実際とは異なる場合があります。※家具や車などは、配置のイメージであり、賃貸物件に付属していません(家具家電付き等の表示があるものを除く)。

ポイントがたまる
住んでいるだけでポイントが貯まり、住替え時に家賃が最大3ヶ月分無料に!

らくらくパートナー
気分も手間もお財布も、らくらく。保証人不要のらくらくパートナー

有限会社寺村不動産
TEL:03-5608-0018
FAX: 03-5608-0048

錦糸町店
東京都墨田区錦糸3丁目4-10東越ビル3F
免許番号: 東京都免許(6)第77128号
所属団体: (公社) 東京都宅地建物取引業協会 / (公社) 首都圏不動産公正取引協議会

取引形態
仲介