

Sha Maison

積水ハウス品質のお部屋を シャーメゾン ショップ Shop

都営大江戸線

両国駅 徒歩6分

モバイルで見る



1LDK
マンション

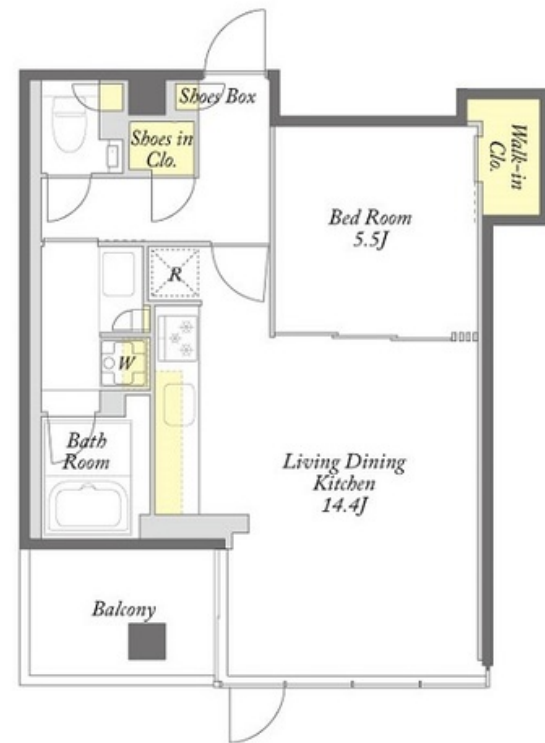
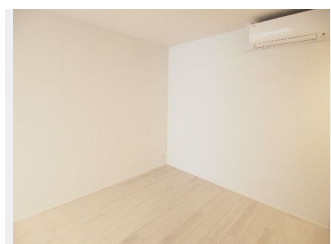
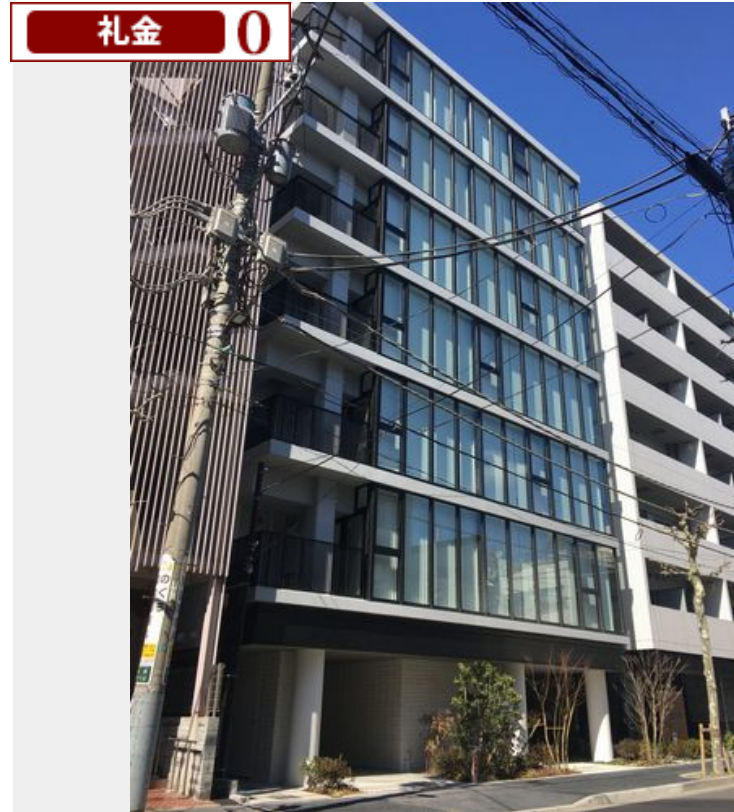
家賃 **198,000 円**

共益費等 12,000 円

敷金 1 ヶ月

礼金 0 ヶ月

礼金 0



この物件の
オススメ
ポイント

『プライムメゾン両国』3重のセキュリティーシステム（1F風除室・エレベーター・住戸玄関インターホン）、大江戸線「両国駅」徒歩5分、総武線「両国駅」徒歩11分、総武線・半蔵門線「錦」...

この物件についている **こだわり設備**

- 宅配BOX
- インターネット 無料
- TVモニター付きインターホン
- オートロック
- 防犯カメラ
- エレベーター
- コンロ
- 3口コンロ
- 給湯設備
- エコジョーズ
- 追い焚き給湯
- 浴室乾燥機

駐車場有り/エレベーター/宅配BOX/ゴミ集積場(敷地内)/駐輪場(屋根付き)/オートロック/防犯カメラ/CATV(都市型)/アクセントクロス/複層ガラス/モニター付ドアホン/インターネット無料/玄関鍵(①キー②ロック)/給湯箇所(浴室・台所・洗面所)/エコジョーズ/給湯器(追焚機能付)/浴室乾燥機(暖房乾燥)/シャワー/洗濯機置場(室内)/洗面化粧台/室内物干し/ガスコンロ/3口コンロ/グリル付きコンロ/トイレ(洗浄機能付便座)/バス・トイレ(セパレート)/ウォークインクローゼット/エアコン全室/バルコニー

物件名 プライムメゾン両国 206号室
アクセス 都営大江戸線 両国駅 徒歩6分
JR総武線 両国駅 徒歩12分
所在地 東京都墨田区亀沢2丁目14番8号
ランドマーク -

間取り 1LDK/洋室5.5 LDK14.4(帖)
専有面積/向き 50.01m²/東
築年月/構造 2019年2月下旬/鉄骨・2階-7階建
入居/契約期間 即時/2年
駐車場 有り/月38,500円~38,500円(税込)

入居諸条件備考

シャーメゾンライフSUPPORT24(月額880円税込)へ別途加入要。退室時ハウスクリーニング費用として58,300円(税込)ご負担頂きます。鍵交換費用として27,500円(税込)ご負担頂きます。/火災保険へのご加入が条件となります。*ご入居中は、借家人賠償責任保険・個人賠償責任保険が付帯された火災保険へのご加入が必要となります。積水ハウス不動産グループでは、万一の事故の際、グループが連携して迅速に対応できる「シャーメゾンライフGUARD」(*)へのご加入を推奨しております。*保険契約の取扱代理店は、積水ハウス不動産東京(株)および積水ハウス不動産パートナーズ(株)となります。/積水ハウス不動産パートナーズの保証人不要プラン「らくらくパートナー」へご加入が必要です。[新規契約時]事務手数料:33,000円(税込)、[毎月]保証料:月額賃料等の2%/諸費用及び、契約に要する費用は別途打合せ/駐車場の空・料金等につきましては別途お問合せ下さい。/更新料:新賃料の1ヶ月分

※消費税は10%として計算しています。※掲載されている図面・写真等は、作成方法や撮影方法・時期などにより実際とは異なる場合があります。※家具や車などは、配置のイメージであり、賃貸物件に付属していません(家具家電付き等の表示があるものを除く)。

ポイントがたまる
住んでいるだけでポイントが貯まり、住替え時に家賃が最大3ヶ月分無料に!

らくらくパートナー
気分も手間もお財布も、らくらく。保証人不要のらくらくパートナー

株式会社イチイ 高田馬場店
TEL:03-5155-6565
FAX: 03-5155-6566

東京都新宿区高田馬場1丁目17-15羽深ビル4階
免許番号: 東京都免許(12)第39368号
所属団体: (公財)日本賃貸住宅管理協会 / (公社)全日本不動産協会 / (公社)首都圏不動産公正取引協議会

取引形態
仲介